



2019
RAPPORT
ACTIVITÉS



Sommaire

- Chiffre d'affaire et analyse p.3 à 10
- Fréquentation et analyse p.11 à 17
- PASS et analyse p.18 à 23
- Activités d'enseignement et analyses p.24 à 30
- Ressources humaines p.31 à 33
- Point technique p.34 à 50
- Commercial p.51 à 65

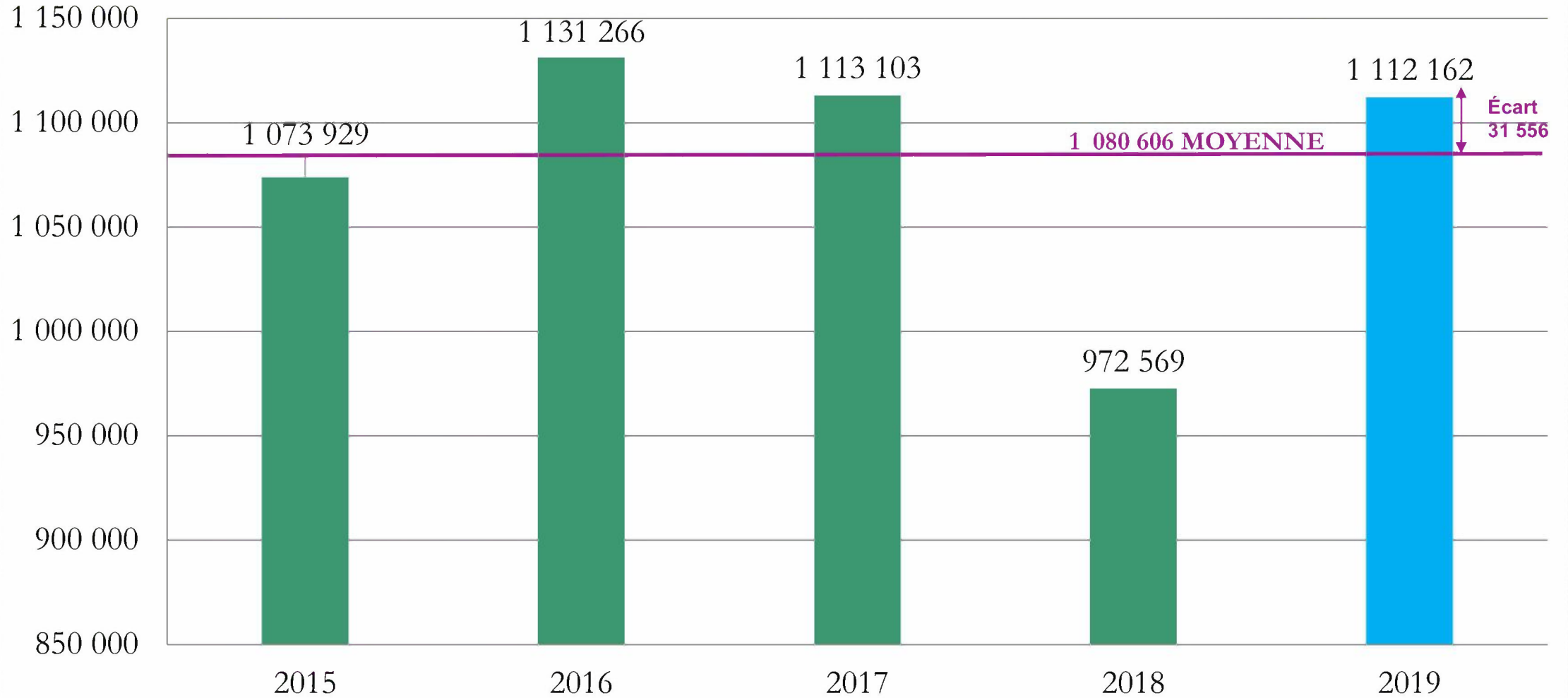
Chiffre d'affaires

1. Chiffre d'Affaires par mois p.4
2. Evolution du CA par mois par regroupement p.5 à 8
3. Analyse p.9 et 10

Chiffre d'affaires par mois depuis 2015

Période	2015	2016	2017	2018	2019	Delta %	Delta
Janvier	71 821	76 772	67 524	83 659	73 864	-11,71 %	-9 795
Fevrier	92 911	119 081	87 525	89 045	79 877	-10,30 %	-9 168
Mars	101 367	83 534	101 729	97 453	101 885	4,55 %	4 432
Avril	84 670	111 766	96 978	107 002	93 234	-12,87 %	-13 768
Mai	78 898	76 119	77 939	78 868	70 603	-10,48 %	-8 265
Juin	78 735	72 168	75 568	72 328	76 301	5,49 %	3 973
Juillet	86 442	86 417	90 696	85 469	104 225	21,94 %	18 756
Aout	133 605	131 576	146 475	104 932	131 062	24,90 %	26 130
Septembre	106 483	110 761	105 629	54 129	94 444	74,48 %	40 315
Octobre	84 076	90 779	84 688	32 161	97 706	203,80 %	65 545
Novembre	61 783	78 330	84 571	77 910	87 824	12,72 %	9 914
Decembre	93 138	93 963	93 781	89 613	101 137	12,86 %	11 524
							0
Tot. 12 mois	1 073 929	1 131 266	1 113 103	972 569	1 112 162	14,35 %	139 593

EVOLUTION DU CHIFFRE D'AFFAIRE DEPUIS 2015



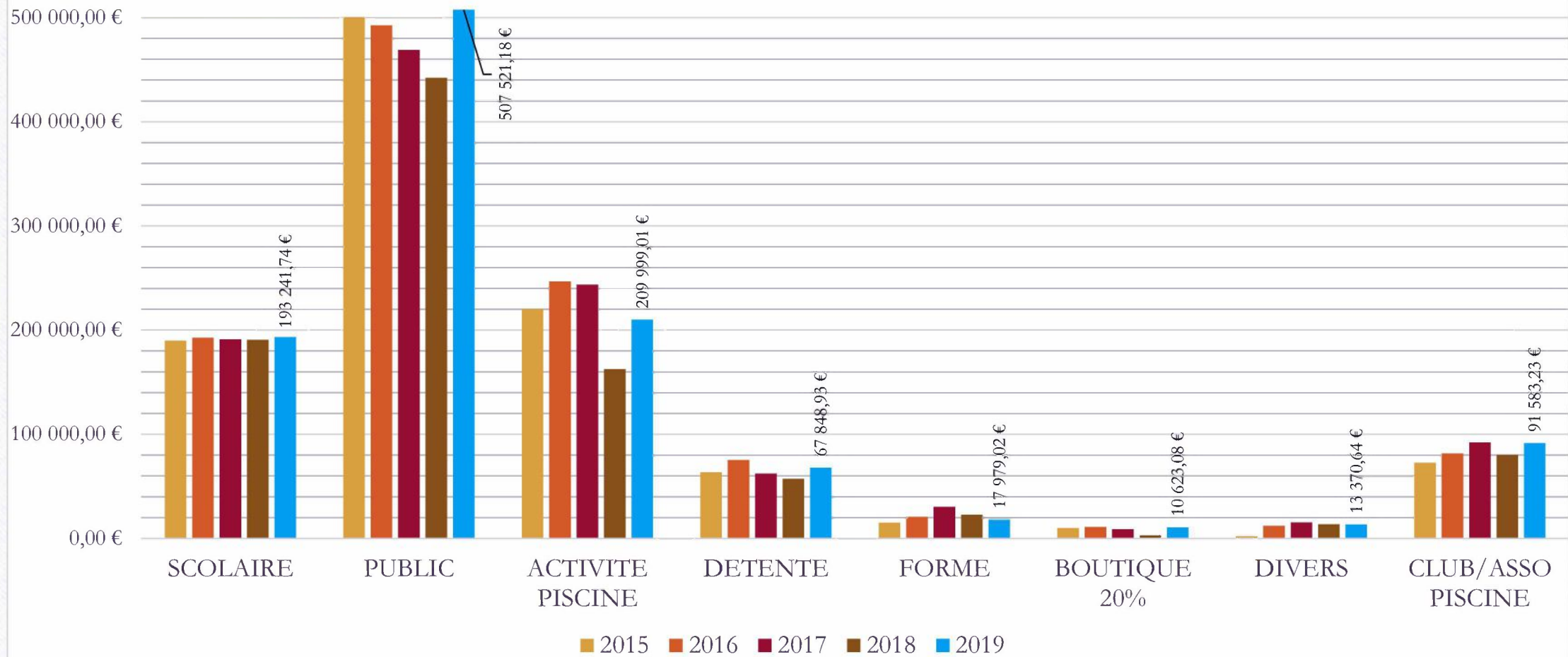
Chiffre d'affaires par regroupement

- Activités = écoles de natation + aquagym/cycling
- Associations = Associations + clubs
- Autres = Boutique
- Contractuels = location snack + distributeurs
- Forme + santé = Balnéo + Fitness
- Public
- Scolaire = subvention MACS

Chiffre d'affaires par regroupement en K€

CA	Janvier			Fevrier			Mars			Avril			Mai			Juin		
	Meta Famille	2018	2019	Delta	2018	2019	Delta	2018	2019	Delta	2018	2019	Delta	2018	2019	Delta	2018	2019
Activites	14,5	8,7	-5,8	12,5	14,5	2,0	12,5	13,8	1,3	14,6	12,6	-2,0	15,4	12,2	-3,2	10,8	12,5	1,7
Associations	0,4	0,9	0,5	3,3	0,2	-3,1	25,6	27,3	1,7	5,8	5,0	-0,8	3,6	-0,6	-4,2	14,2	13,9	-0,3
Autres	0,0	0,1	0,1	0,3	3,9	3,6	0,4	1,1	0,6	0,6	1,7	1,1	0,3	0,8	0,5	0,0	2,5	2,5
Contractuels				2,9		-2,9							2,1		-2,1			
Forme - Santé	10,3	9,8	-0,5	7,8	4,2	-3,6	9,0	5,8	-3,2	8,4	7,3	-1,1	6,3	5,8	-0,5	4,6	5,0	0,4
Public	42,4	38,7	-3,7	46,3	41,5	-4,8	34,0	38,3	4,3	61,6	51,0	-10,6	35,1	36,8	1,6	26,7	26,8	0,0
Scolaires	16,0	15,6	-0,4	16,0	15,6	-0,4	16,0	15,6	-0,4	16,0	15,6	-0,4	16,0	15,6	-0,4	16,0	15,6	-0,4
Tot.	83,7	73,9	-9,8	89,0	79,9	-9,2	97,5	101,9	4,4	107,0	93,2	-13,8	78,9	70,6	-8,3	72,3	76,3	4,0
CA	Juillet			Aout			Septembre			Octobre			Novembre			Decembre		
Meta Famille	2018	2019	Delta	2018	2019	Delta	2018	2019	Delta	2018	2019	Delta	2018	2019	Delta	2018	2019	Delta
Activites	13,2	19,7	6,5	12,5	31,3	18,8	8,9	39,6	30,7	11,8	18,5	6,7	24,8	16,4	-8,4	10,9	10,5	-0,4
Associations	1,4	1,6	0,2	3,8	5,6	1,8	1,6	0,1	-1,5	1,0	2,3	1,2	0,6	2,1	1,5	19,1	33,2	14,2
Autres	0,3	2,3	2,1	4,6	5,7	1,1	2,3	0,7	-1,6		3,8	3,8	0,3	0,7	0,4	2,5	0,7	-1,8
Contractuels																		
Forme - Santé	5,8	6,5	0,7	8,1	8,0	-0,0	5,1	5,4	0,3	0,6	8,7	8,1	6,5	10,1	3,6	7,4	9,0	1,6
Public	48,9	58,5	9,6	60,0	64,8	4,9	20,4	32,4	12,0	3,1	47,1	44,0	30,1	41,2	11,1	34,1	30,5	-3,7
Scolaires	16,0	15,6	-0,4	16,0	15,6	-0,4	15,9	16,3	0,4	15,6	17,3	1,7	15,6	17,3	1,7	15,6	17,3	1,7
Tot.	85,5	104,2	18,8	104,9	131,1	26,1	54,1	94,4	40,3	32,2	97,7	65,5	77,9	87,8	9,9	89,6	101,1	11,5

Evolution du Chiffre d'affaires par regroupement depuis 2015



Analyse globale du chiffre d'affaires

Chiffre d'affaires annuel 1 112 162€.

Chiffre d'affaire moyen depuis 2015 est 1 080 606€

Le chiffre d'affaires annuel 2019 est le deuxièmes meilleurs résultat depuis l'ouverture de l'établissement.
Le Chiffre d'affaires moyen depuis 2015 étant de 1 080 606€ ,

Evènements qui ont impacté le Chiffre d'affaire

1. La fermeture pour travaux de fin septembre à Novembre 2018 pour rénovation du bâtiment et notamment les problèmes rencontrés lors de la réouverture ont induit une perte de CA jusqu'en Mai 2019.
2. La nouvelle grille tarifaire en sept. avec une simplification de nos formules et une baisse des prix significatives sur les activités aquatiques et le fitness.
3. Développement qualitative de notre école de natation par un contenu plus pédagogique.
4. Des animations et offres promotionnel qui ont ponctué toute l'année,
5. Nous avons mis l'accent sur les comités d'entreprises avec des offres ciblées et les retombées ont été positives.
6. Mise en place de nouveau procès de nettoyage pour palier au problématique de carrelage blanc,

Analyse du chiffre d'affaires par regroupement

Au vue de la fermeture pour travaux en 2018, nous comparerons les données à l'année 2017.

PUBLIC : +38 495€. Dans le détail cette très belle progression correspond à +12 117€ sur les ventes adultes /enfants unitaires et cartes 12 entrées , + 9 903€ sur les ventes CE et +17 703€ pour les PASS Aquatic.

ACTIVITE : - 33 776€. Cette perte s'explique par -11 978€ sur les activités aquagym / aquacycling sur les ventes directes unitaires ou 12 entrées (cependant hausse de 2 301€ sur ces prestations vendues aux CE). La perte concerne également les ENE/ENA de -5 413€. Les PASS incluant l'aquagym ont également été touchés par cette baisse avec -19 057€.

DETENTE : + 4 404€ tant sur les accès unitaires que les cartes de 12 accès. Le PASS Wellness est également en hausse de 3 250€.

FORME : L'espace fitness comparé à 2017 est en baisse, les prestations étant différentes et 2017 étant la meilleure année sur cet espace.

BOUTIQUE : + 1 770€ Par la reprise du fournisseur TOPSEC nous avons réussi à reprendre un CA intéressant et réaliser une hausse de +1 770€ sur la boutique par rapport à 2017.


CLUB / ASSOS : La consommation totale des prestations concernant les clubs, associations et mise à disposition des locaux pour MACS est identique à 2017.

On constate que les consommations de la clientèle sont différentes depuis 2 ans, les abonnements à bas prix rencontrent un réel succès. Cependant, les activités ont été touchées par une forte baisse en 2018. Nous espérons que la stratégie d'aligner notre tarification face à la concurrence nous permettent de reconquérir de la clientèle.

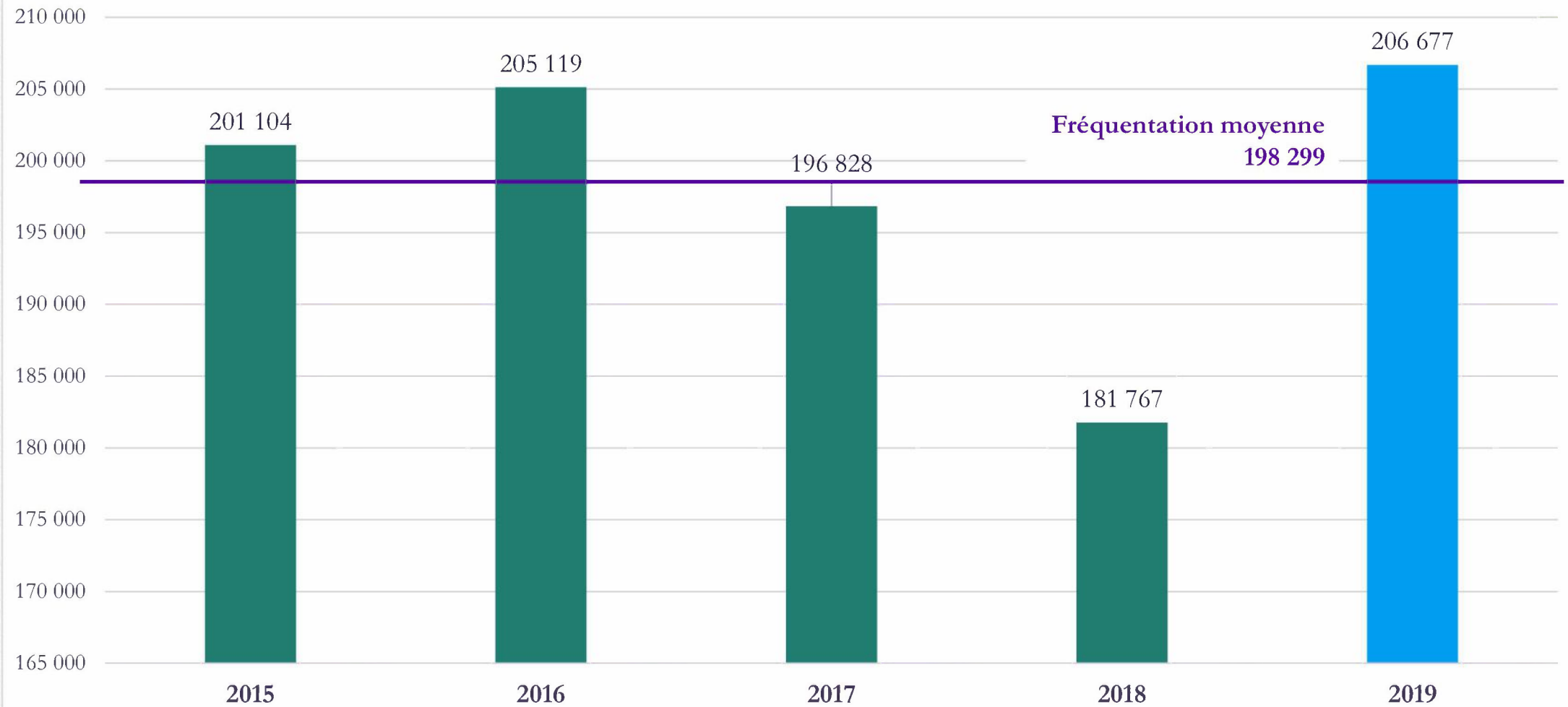
Fréquentation

1. Fréquentation par mois p.12
2. Evolution par mois par regroupement p.13 à 15
3. Analyse p.16 et 17

Fréquentation par mois depuis 2015

Période	2015	2016	2017	2018	2019	Delta %	Delta
 Fréquentations							
Janvier	17 490	20 407	16 080	18 539	16 508	-10,96 %	-2 031
Fevrier	20 032	23 283	18 703	19 129	16 698	-12,71 %	-2 431
Mars	19 828	19 798	19 907	20 621	19 749	-4,23 %	-872
Avril	19 517	22 263	20 186	22 984	20 925	-8,96 %	-2 059
Mai	17 795	17 747	16 206	17 880	18 560	3,80 %	680
Juin	12 912	14 821	12 006	12 649	11 683	-7,64 %	-966
Juillet	14 610	14 543	14 116	15 021	15 977	6,36 %	956
Aout	18 389	18 449	18 815	18 609	17 982	-3,37 %	-627
Septembre	13 920	9 826	12 661	6 609	13 014	96,91 %	6 405
Octobre	18 632	16 310	16 986	887	20 843	2 249,83 %	19 956
Novembre	17 279	16 214	17 215	15 111	20 122	33,16 %	5 011
Decembre	10 700	11 458	13 947	13 728	14 616	6,47 %	888
Tot. 12 mois	201 104	205 119	196 828	181 767	206 677	13,70 %	24 910

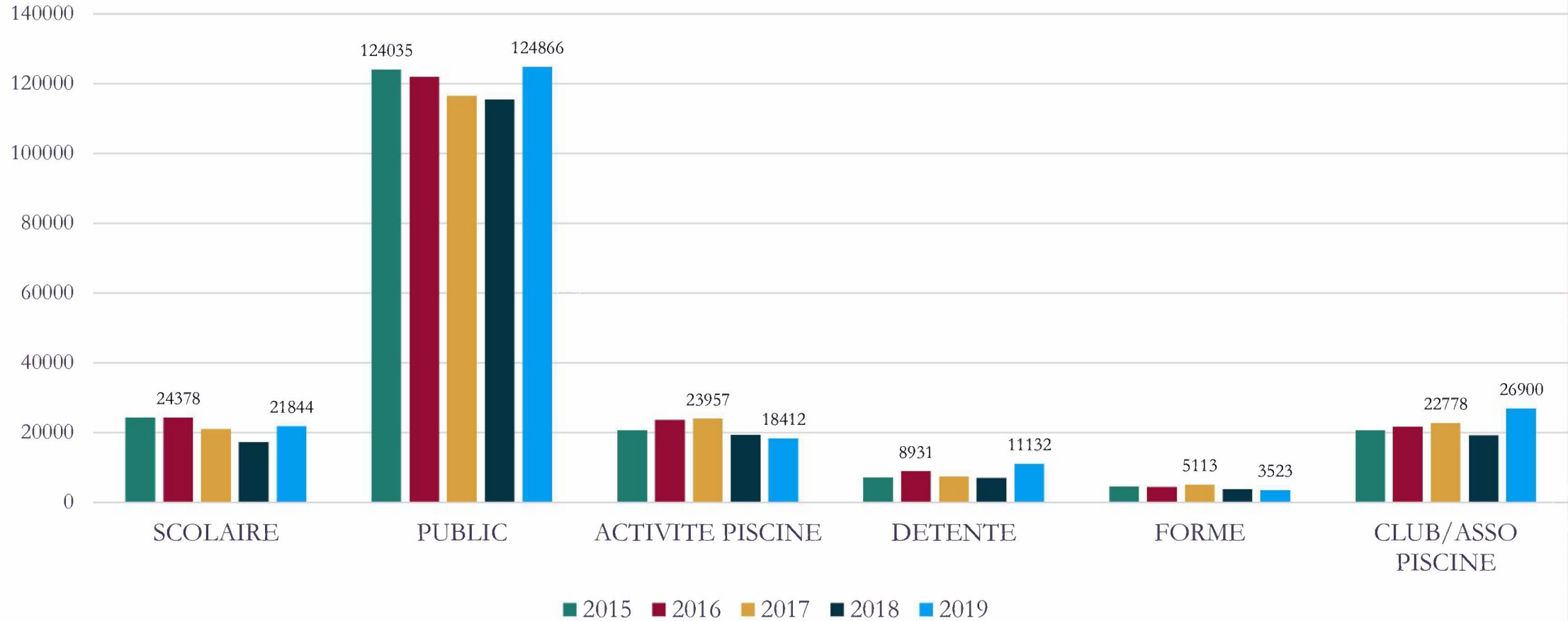
Evolution des fréquentations annuelles depuis 2015



Fréquentation par regroupement

Entrées Meta Famille	Janvier			Fevrier			Mars			Avril			Mai			Juin		
	2018	2019	Delta	2018	2019	Delta	2018	2019	Delta	2018	2019	Delta	2018	2019	Delta	2018	2019	Delta
Activites	2 260	1 646	-614	1 935	1 526	-409	2 794	1 832	-962	2 085	1 789	-296	2 422	1 670	-752	1 873	1 113	-760
Associations	2 621	2 188	-433	2 025	1 983	-42	3 099	3 471	372	2 111	2 427	316	2 290	2 778	488	652	780	128
Autres																		
Contractuels																		
Forme - Santé	1 243	973	-270	1 243	1 061	-182	1 360	1 130	-230	1 163	1 232	69	944	1 232	288	549	860	311
Public	9 929	9 090	-839	12 355	10 293	-2 062	10 157	10 295	138	16 171	13 763	-2 408	10 003	10 101	98	7 862	7 028	-834
Scolaires	2 486	2 611	125	1 571	1 835	264	3 211	3 021	-190	1 454	1 714	260	2 221	2 779	558	1 713	1 902	189
Tot.	18 539	16 508	-2 031	19 129	16 698	-2 431	20 621	19 749	-872	22 984	20 925	-2 059	17 880	18 560	680	12 649	11 683	-966
Entrées Meta Famille	Juillet			Aout			Septembre			Octobre			Novembre			Décembre		
	2018	2019	Delta	2018	2019	Delta	2018	2019	Delta	2018	2019	Delta	2018	2019	Delta	2018	2019	Delta
Activites	1 127	1 422	295	1 084	1 159	75	781	1 421	640	30	1 784	1 754	1 498	1 686	188	1 432	1 364	-68
Associations	789	906	117	604	508	-96	225	1 532	1 307	75	2 881	2 806	2 688	4 382	1 694	2 130	3 064	934
Autres																		
Contractuels																		
Forme - Santé	631	914	283	877	1 410	533	518	1 173	655	103	1 608	1 505	1 061	1 636	575	1 122	1 426	304
Public	12 474	12 522	48	16 044	14 905	-1 139	5 085	7 485	2 400	679	12 661	11 982	7 146	9 833	2 687	7 070	6 890	-180
Scolaires		213	213					1 403	1 403		1 909	1 909	2 718	2 585	-133	1 974	1 872	-102
Tot.	15 021	15 977	956	18 609	17 982	-627	6 609	13 014	6 405	887	20 843	19 966	15 111	20 122	5 011	13 728	14 616	888

Evolution de la fréquentation par regroupement depuis 2015



Analyse globale de la fréquentation

La fréquentation totale est de 206 677 en 2019 soit une hausse de 9 849 personnes par rapport à 2017.

Cet écart de +5% sur le total concerne principalement 3 rubriques

Le public la détente et club/assos.

La fréquentation moyenne depuis 2015 étant de 198 299 nous avons une fréquentation supérieure de 8 378 personnes par rapport a celle-ci.

Analyse de la fréquentation détaillée

La rubrique Public est en hausse de 8 325 passages. Cette hausse s'explique par des ventes unitaires et des entrées CE sur l'espace aquatique supérieures à 2017.

La rubrique détente est en progression de + 3 727 personnes. Le rajeunissement de l'espace bien être nous a permis de reconquérir un public accès sur la détente.

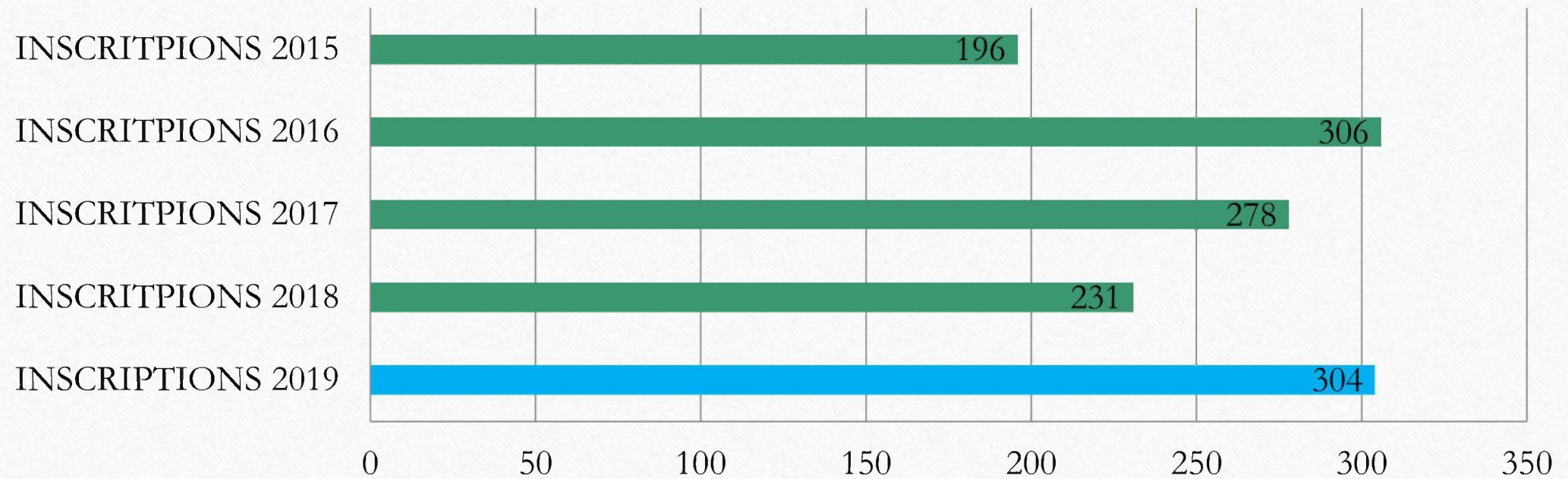
Les activités sont en baisse par une fréquentation inférieure sur les activités aquagym / cycling et un fonctionnement différent pour l'enregistrement des passages des écoles de natation. Cette baisse de 5 545 passages est donc relative car une partie est basculée sur la rubrique Club / Assos.

PASS

1. Evolution des inscriptions p.19
2. Evolution des résiliations p.20
3. Evolution du CA p.21
4. Evolutions des ventes en volume p.22
5. Analyse p.23

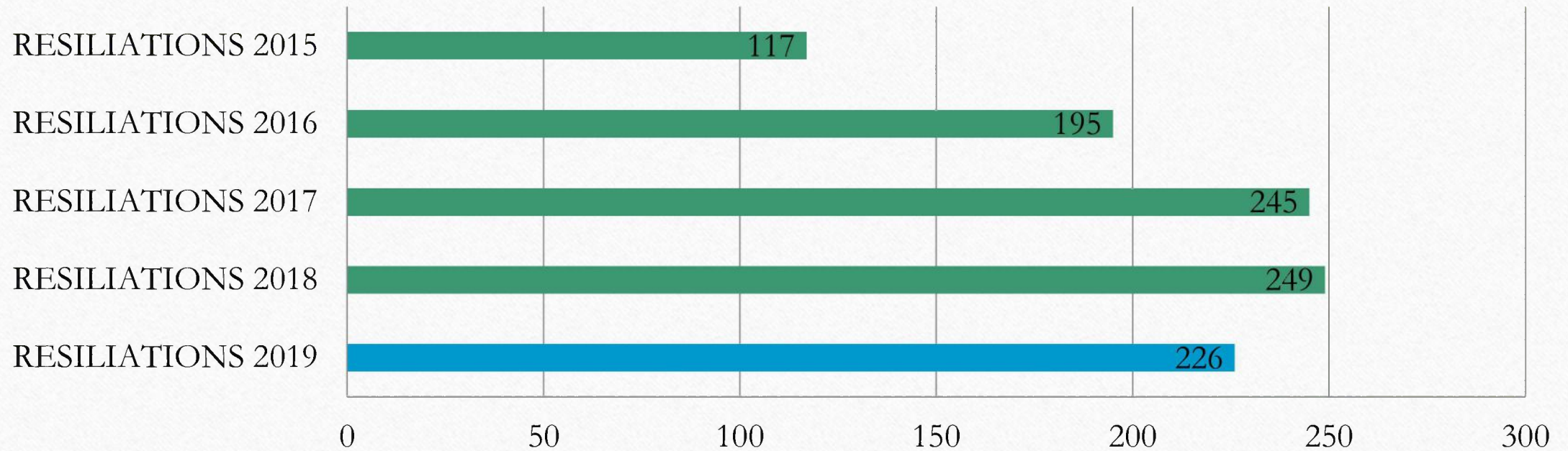
PASS

EVOLUTION DES INSCRIPTIONS



PASS

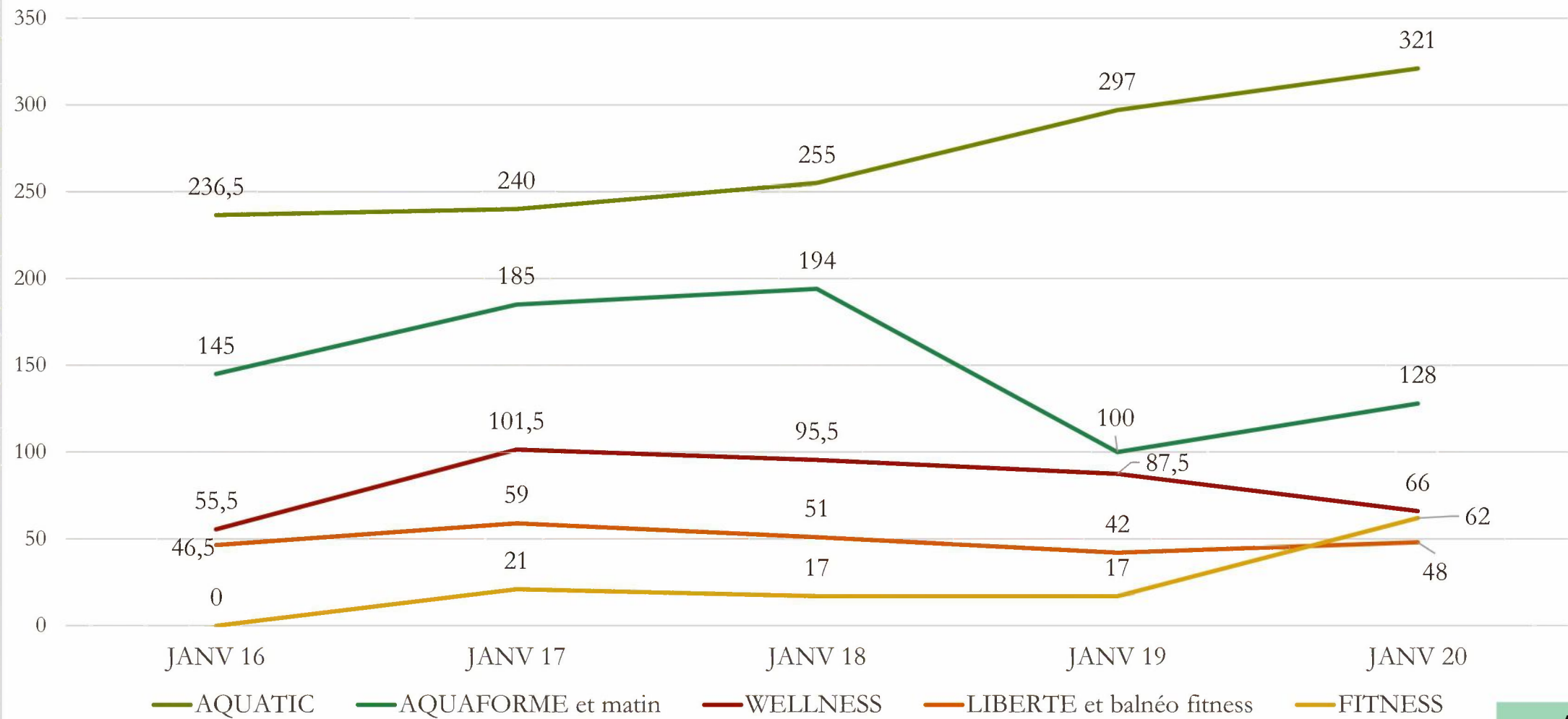
EVOLUTIONS DES RESILIATIONS



Evolution du chiffres d'affaire PASS annuel



Evolution des PASS en volume



Analyse du chiffre d'affaire PASS

Le CA PASS 2019 est de 164 024€ soit 18 206€ de plus que le CA moyen et deuxième meilleur chiffre d'affaire depuis 2015.

Constatation :

- La fermeture pour travaux en 2018 nous a fait perdre de nombreux abonnés nous empêchant d'atteindre un CA équivalent ou supérieur à 2017.
- La non présence des journées découvertes sur la fin du mois de septembre 2018 (permettant aux abonnés de bénéficier des frais d'adhésion PASS offerts) ne nous a pas permis de maintenir un effectif progressif.
- La consommation de notre clientèle est différente via une augmentation des ventes PASS à bas prix (aquatic et fitness) et une perte sur les abonnements incluant les activités aquagym ou balnéo. (augmentation de la concurrence alentour)
- Le nombre de résiliations est inférieures à ces 2 dernières années.
- Le nombre d'adhésions en 2019 correspond à l'une des meilleures années après 2017.

Nous espérons sur 2020 continuer à fidéliser notre clientèle sur des PASS aquaforme et liberté via nos opérations commerciales.

Activités d'enseignement

1. Les scolaires p.25
2. Les clubs p.26
3. Les associations p.27-28
4. L'école de natation p.29
5. Les stages de natation et autre p.30

1- LES SCOLAIRES

	2014	2015	2016	2017	2018	2019
Fréquentation	26 265	24 284	24 427	21 034	17 348	21 844

	2014	2015	2016	2017	2018	2019
Encaissement	194 013,37 €	189 830,40 €	192 692,10 €	191 057,00 €	190 740,10 €	193 241,74€

27 ECOLES PRIMAIRES
5 COLLEGES

La réorganisation de la natation scolaire depuis septembre 2016 avec un accueil limité à 2 classes a réduit le nombre d'enfants accueillis mais a amélioré la sécurité et la qualité de l'enseignement.

2- LES CLUBS

	2014	2015	2016	2017	2018	2019
Nombre lignes horaires	1 861	2 174	2 338	2 894	2 651	2 537

	2014	2015	2016	2017	2018	2019
Encaissement	41 073€	48 336€	51 656€	61 913€	54 008€	61 057€

Sur l'année 2019, nous avons choisi de facturer les clubs au semestre et non au trimestre. Sur le mois de décembre, 6 872,91€ de la facturation établie correspondent à de la consommation de ligne d'eau en 2020.

Le CA réel correspondant à l'année 2019 est donc de 54 184€ pour un nombre de lignes horaires réel de 2 255 lignes.

Ce qui correspond à l'une des meilleures années et chiffre d'affaire depuis 2014.

3- LES ASSOCIATIONS

Prestations	2015	2016	2017	2018	2019
Entrée ALSH Enfant	5 835,15 €	5 569,35 €	4 876,21 €	5 165,65 €	4 467,75 €
Entrée ALSH Adulte	2 274,00 €	1 147,70 €	1 814,25 €	875,75 €	1 254,05 €
Entrée Public Adapté	703,25 €	1 881,70 €	1 199,60 €	1 557,30 €	549,80 €
Entrée Public Adapté - 14 ans	- €	- €	- €	212,80 €	142,50 €
Loc Salle de réunion	625,00 €	993,00 €	753,00 €	1 240,42 €	1 741,20 €
Loc Espace Fitness /h	- €	- €	- €	209,70 €	209,70 €
Association 1h/MNS	1 333,35 €	5 068,35 €	5 673,51 €	5 237,82 €	7 959,20 €
Loc MACS Bassins /J	1 505,00 €	2 205,00 €	2 068,82 €	3 149,25 €	1 208,20 €
Loc Asso bassin appr 45mn	142,00 €	7 828,30 €	9 906,44 €	7 118,58 €	9 965,17 €
Abo Asso trim aquagym	3 027,00 €	- €	- €	- €	
Asso séance aquagym	5 831,50 €	1 421,00 €	- €	- €	
Asso séance BB NAGEURS	- €	699,30 €	- €	- €	570,00 €
Prestation Moniteur	1 995,00 €	2 388,00 €	1 929,00 €	675,00 €	
Frais d'organisation	34,20 €	- €	- €	- €	2 080,99 €
Entrée Stage Aqua Fit	1 020,00 €	660,00 €	1 510,80 €	883,50 €	766,85 €
Carte Public Adapté 100 Entrée	- €	- €	610,00 €	- €	181,00 €
Entrée Aquatique + Balnéo	- €	- €	- €	373,40 €	110,00 €
TOTAL	24 325,45 €	29 861,70 €	30 341,63 €	26 699,17 €	31 206,41 €

3- LES ASSOCIATIONS

De la même manière, les prestations concernant les associations annuelles type « aquagym » ou nécessitant une prestation MNS sont désormais facturées au semestre et non au trimestre.

Sur le mois de décembre : 2 336,77€ de la facturation établie correspondent à de la consommation sur l'année 2020.

Le CA réel correspondant à l'année 2019 est donc de 28 869€.

4- L'ÉCOLE DE NATATION

2017/2018			2018/2019			2019 à ce jour 15/01/2020		
Prestation	Quantité	Montant TTC	Prestation	Quantité	Montant TTC	Prestation	Quantité	Montant TTC
Découv Fam Année scol.	64	15 073,00	Tortue Année scol.	69	9 555,00	Tortue Année scol.	84	20 680,10
Initiation Année Scol.	74	17 725,50	Poisson Année Scol.	47	8 135,50	Poisson Année Scol.	94	22 959,43
Perfect. Année Scol.	55	12 700,00	Dauphin Année Scol.	21	3 571,50	Dauphin Année Scol.	38	9 332,20
Perf. 4 Nages Année Scol.	35	8 149,50	Requin Année Scol.	16	2 970,50	Requin Année Scol.	23	5 663,90
MultiActivité Année Scol.	3	690,50	Init Adult Samedi Année scol.	7	927,50	Init Adult Samedi Année scol.	8	1 940,30
Prepa Physique Année scol.	4	962,50	Perf Adult Lundi Année Scol.	12	2 101,50	Perf Adult Lundi Année Scol.	17	4 071,80
Init Adult Samedi Année scol.	7	1 636,50	Total général	172	27 262	Total :	264	64 648
Perf Adult Mardi Année Scol.	11	2 557,50						
Perf Adult Samedi Année Scol.	10	2 352,00						
Aquaphobie Année Scol.	2	454,50						
Nat Synchro 1h30 Année Scol.	36	10 048,50						
Total général	301	72 350,00						

En 2018 on constate une baisse du nombre d'abonnés à l'école de natation. Celle-ci s'explique par :

- La suppression des activités natation synchronisée/aquaphobie/multi-activité/prépa physique
- La période de travaux ayant retardé la reprise des ENE/ENA.

En 2019, l'augmentation du nombre de créneaux à l'école de natation nous permet de nous rapprocher de nos anciens effectifs. Nous espérons sur les premiers mois 2020 réussir à retrouver un effectif de 300 nageurs.

5- LES STAGES

	2015	2016	2017	2018	2019
Fréquentation	453	396	337	307	326

	2015	2016	2017	2018	2019
Encaissement	18 685€	16 837€	14 635€	13 490 €	14 690€

La fréquentation des stages est en baisse ces 3 dernières années (En 2018 suppression d'une semaine avec les travaux, en 2019: baisse des fréquentations sur le début de l'année).

Mais de manière générale CA en augmentation depuis 2017.

Ressources humaines

1. Formations p.32
2. Organigramme p.33

Formations



➤ Gérer ma réputation en ligne, Améliorer ma communication, Optimiser ma relation client pour le service accueil via Pays Adour Landes Océanes

➤ Recyclages PSE1 et PSE2 pour l'équipe MNS



➤ Divers exercices d'évacuations générales des différents publics (en interne)

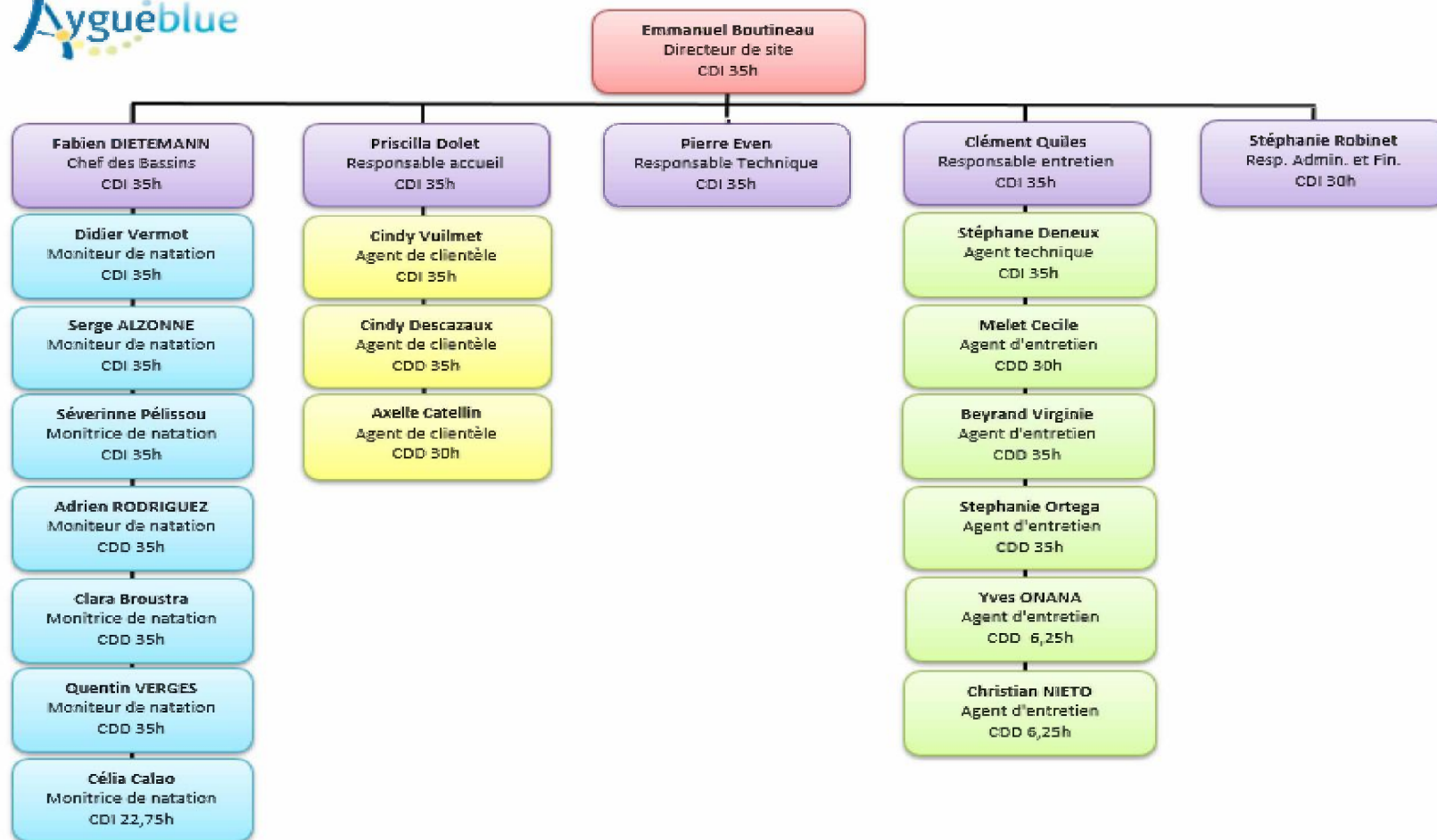


➤ Habilitation électrique : interventions de remplacements et de raccordements simples – Habilitation BS-H0(V) < pour un aide technique via ASFO



ADOUR

ORGANIGRAMME



AU
31/12/2019

Technique

1. Interventions techniques p.35
2. Maintenance p.36 à 38
3. Service technique p.39
4. Etat général du bâtiment p.40 et 41
5. Travaux de renouvellement 2020 p.42
6. Consommation d'eau et analyse p.43 et 44
7. Consommation d'électricité et analyse p.45 et 46
8. Consommation de gaz et analyse p.47 et 48
9. Bilan ARS p.49 et 50

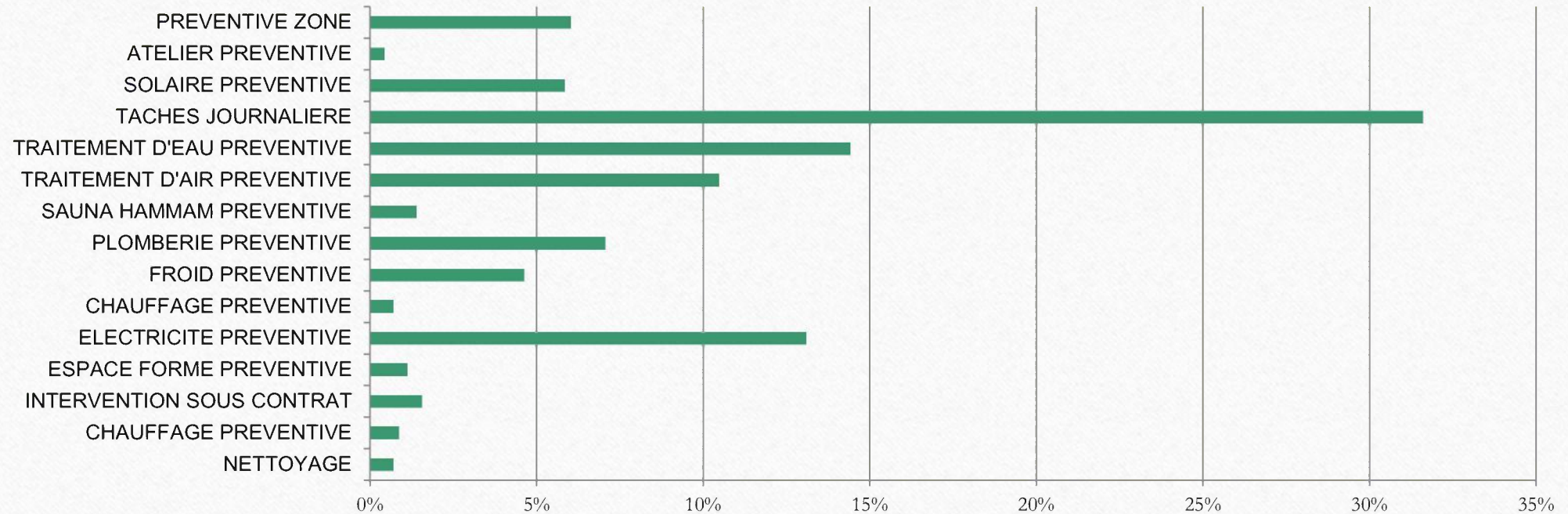
INTERVENTIONS TECHNIQUES

- Remplacement des afficheur des chaudières une et deux.
- Remplacement de la pompe de massage du SPA.
- Remplacement du corps de la vanne trois voies de production d'eau chaude sanitaire.
- Mise en place du WIFI Vert-Marine.
- Mise en place d'un l'imitateur de débit plus restreint sur toutes les douches.
- Mise à jour de la Gestion Technique Centralisée par Delta Dore.
- Remplacement de la carte mère de la GTC.
- Travaux Sct GERMAIN, mise en surpression d'air du sous sol.
- Dissociation des reprise d'air neuf par CTA.

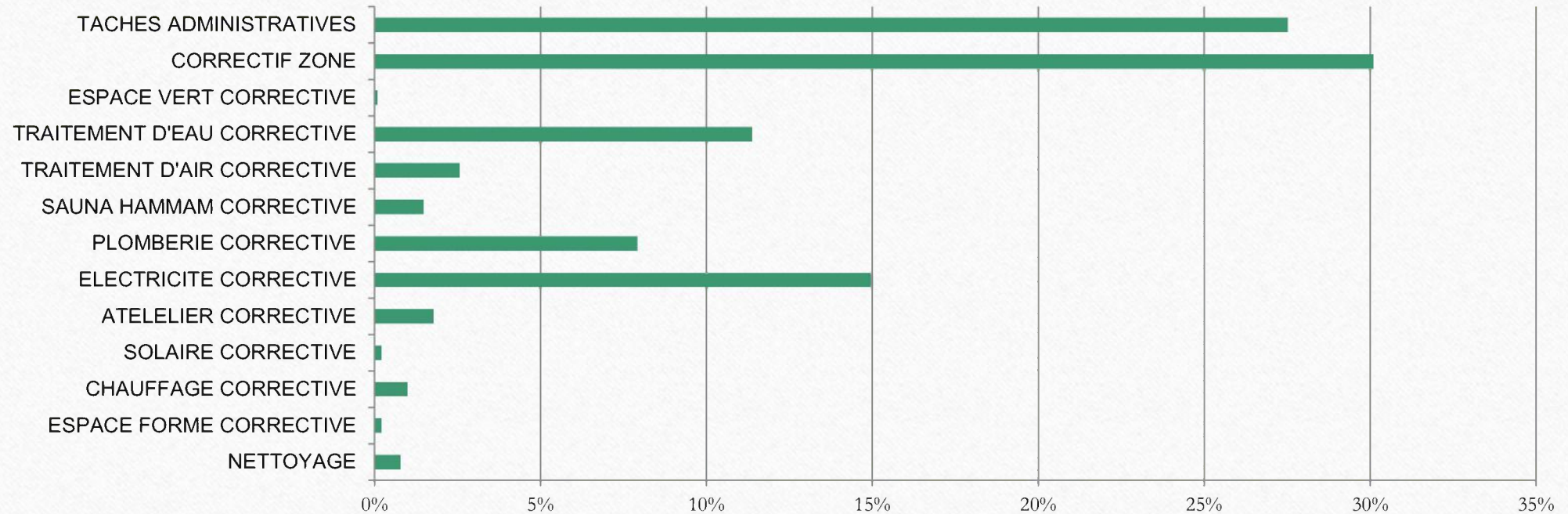
MAINTENANCE 2019

	Nombre d'interventions
Maintenance préventive	1427
Maintenance corrective	726
Total	2153

Maintenance préventive



Maintenance corrective



Etat général du bâtiment

- Le bâtiment dans l'ensemble ne montre aucun problème de structure ou de fissure de vétusté.
- Les ponts thermiques des descentes d'eau pluviale en zone administration ,gradins et accueil perdurent depuis l'année d'ouverture 2008.
- Les lambris extérieur côté ouest seront à rénover.
- Le bassin extérieur présente toujours un problème de fixation du revêtement d'étanchéité.
- La peinture extérieure à l'entrée du centre aurait besoin d'un rafraichissement.
- Les portes d'entrée de l'accueil seront à rénover voir remplacer du au nombre cumulé d'ouverture et fermeture.

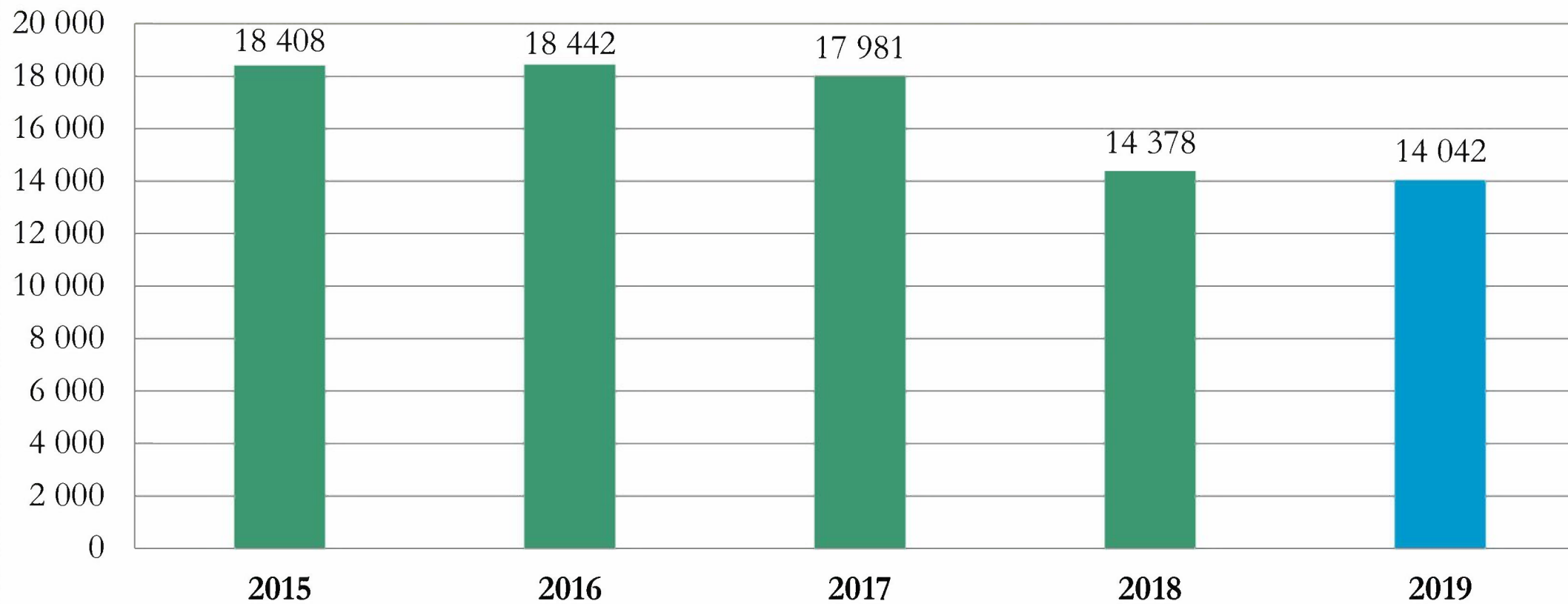
Etat général du bâtiment

- Quelques trous sur le parking seraient à reboucher par la voirie.
- Les menuiseries aluminium hall bassins sont à rénover.
- Le carrelage hall bassin se fissure régulièrement malgré le remplacement des carreaux.
- Diverses gaines de CTA en acier galvanisées sont percées par les infiltrations d'eau chloré des bassins par les plages défectueuses.

Travaux de renouvellement pour exercice 2020

- Rénovation peinture bassins extérieur.
- Remplacement garniture et roulement de toutes les pompes.
- Remplacement des masses filtrantes des bassins.
- Contrôle décennale des extincteurs.
- Enseigne du centre manquante depuis 2015.
- Moteurs caisson de reprise CTA hall bassins à rénover ou changer.
- Eclairage hall bassin, spots aux ampoules Iodure HS. Ampoules plus réglementaire.
- Réseau chloration à rénover.
- Rénovation des casiers électroniques et à clés à faire.
- Refaire la « panoplie » des douches scolaires en PVC pression comme les douches publiques car le réseau cuivre est trop abimé.

EVOLUTIONS CONSOMMATIONS ANNUELLES EAU en m³

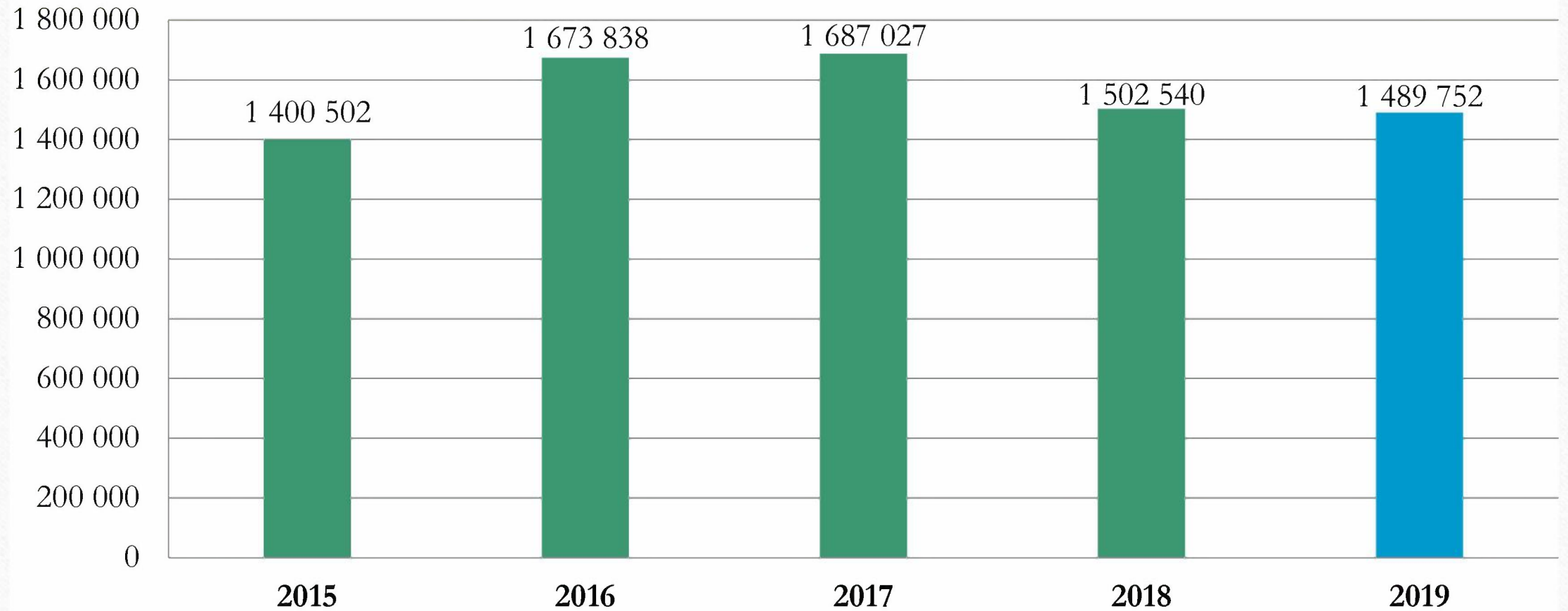


Analyse consommation d'eau

2018 n'étant pas une année comparable au vue de la fermeture pour travaux, entre 2019 et 2017 nous avons réalisé une économie de 3 939 m³ d'eau. Celle-ci est justifiée par :

- Baisse du débit des pédiluves.
- Remplacement des limiteurs de débit des douches scolaire et publiques.
- La gestion au plus juste des besoins en eau au quotidien.

EVOLUTIONS CONSOMMATIONS ANNUELLES ELECTRICITE en kW

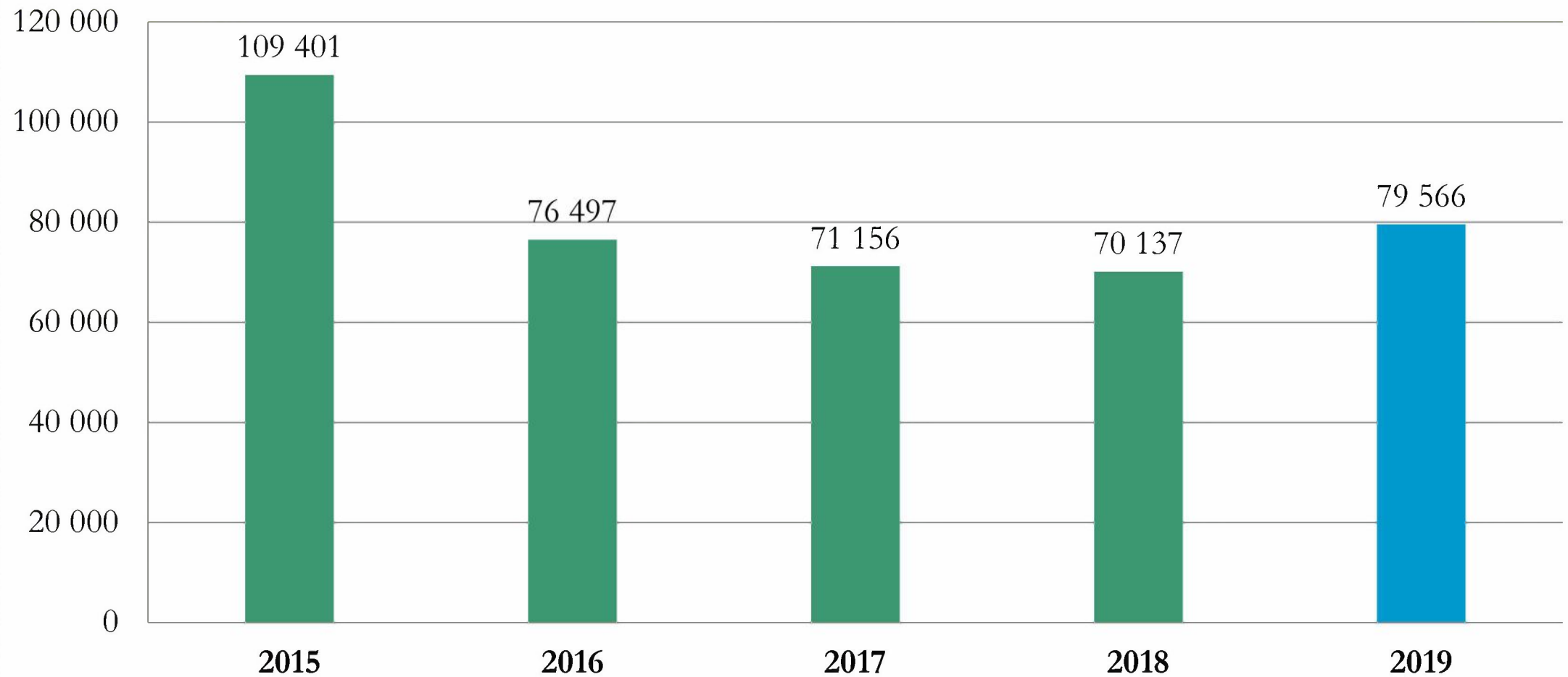


Analyse consommation électricité

Economie de 197 275 kW entre 2019 et 2017 est justifiée par :

- Eclairage à LED des vestiaires et accueils
- La gestion au plus juste des éclairages par l'ensemble du personnel
- Coupure du groupe froid intempestif du à une instabilités de la carte de commande de la CTA hall bassins.

EVOLUTIONS DES CONSOMMATIONS ANNUELLES DE GAZ en m³



Analyse consommation Gaz

Augmentation de 8 410 m³ entre 2019 et 2017 est justifiée par :

- Les coupures récurrentes du groupe froid pendant cette année ont fait baisser la consommation d'électricité mais augmenter la consommation de gaz par manque de restitution.
- La carte de commande de la CTA hall bassin qui pilote aussi le groupe froid est instable : remplacement en cours.
- L'augmentation significative de la température des douches à 39° contribue à cette hausse mais à moindre effet.

Centre aquatique AYGUEBLUE à ST GEOURS DE MARENNE
Bilan 2019 du contrôle sanitaire des eaux des bassins

ARS

Code et nom du bassin	Date prélèvement	Code prélèvement	Conformité bactériologique	Conformité chimique
2350 AYGUEBLUE GRAND BASSIN 25 METRES	16/01/2019	108274	C	C
	14/02/2019	108747	C	C
	14/03/2019	109161	C	C
	11/04/2019	109413	C	C
	16/05/2019	110285	C	C
	13/06/2019	110674	C	C
	11/07/2019	111464	C	C
	08/08/2019	112370	C	C
	12/09/2019	113304	C	C
	02/10/2019	113446	C	C
	07/11/2019	114415	C	C
	11/12/2019	114971	C	C
		Nb d'analyse	Nb d'analyses conforme	% de conformité
Bactériologie :	12	12	100,00%	
Chimie :	12	12	100,00%	

2351 AYGUEBLUE BASSIN D' APPRENTISSAGE	16/01/2019	108506	C	C
	14/02/2019	108837	N	C
	14/03/2019	109216	C	C
	11/04/2019	109815	N	C
	16/05/2019	110333	C	C
	13/06/2019	110750	C	C
	11/07/2019	111482	C	C
	08/08/2019	112574	C	C
	12/09/2019	113397	C	C
	02/10/2019	113590	C	N
	07/11/2019	114431	C	C
	11/12/2019	115061	C	C
		Nb d'analyse	Nb d'analyses conforme	% de conformité
Bactériologie :	12	10	83,33%	
Chimie :	12	11	91,67%	

2352 AYGUEBLUE BASSIN FUN RELAX	16/01/2019	108505	C	C
	14/02/2019	108839	C	C
	14/03/2019	109217	C	C
	11/04/2019	109437	C	C
	16/05/2019	110335	C	C
	13/06/2019	110752	C	C
	11/07/2019	111478	C	C
	08/08/2019	112573	C	C
	12/09/2019	113396	C	C
	02/10/2019	113589	C	C
	07/11/2019	114430	C	C
	11/12/2019	115060	C	C
	Nb d'analyse	Nb d'analyses conforme	% de conformité	
Bactériologie :	12	12	100,00%	
Chimie :	12	12	100,00%	

2353 AYGUEBLUE BASSIN DETENTE	16/01/2019	108504	C	C
	14/02/2019	108840	C	C
	14/03/2019	109220	C	C
	11/04/2019	109436	C	C
	16/05/2019	110334	C	C
	13/06/2019	110751	C	C
	11/07/2019	111479	C	C
	08/08/2019	112572	C	C
	12/09/2019	113393	C	C
	02/10/2019	113588	C	C
	07/11/2019	114429	C	C
	11/12/2019	115059	C	C
		Nb d'analyse	Nb d'analyses conforme	% de conformité
Bactériologie :	12	12	100,00%	
Chimie :	12	12	100,00%	

2354 AYGUEBLUE PATAUGEoire INTERIEURE	16/01/2019	108503	C	C
	14/02/2019	108841	C	C
	14/03/2019	109219	C	C
	11/04/2019	109434	C	C
	16/05/2019	110336	C	C
	13/06/2019	110753	C	C
	11/07/2019	111480	C	N
	08/08/2019	112571	C	C
	12/09/2019	113395	C	C
	02/10/2019	113587	N	C
	07/11/2019	114428	C	N
	11/12/2019	115057	C	C
		Nb d'analyse	Nb d'analyses conforme	% de conformité
Bactériologie :	12	11	91,67%	
Chimie :	12	10	83,33%	

ARS

2355 AYGUEBLUE SPA	16/01/2019	108502	C	C
	14/02/2019	108842	C	C
	14/03/2019	109218	C	C
	11/04/2019	109435	C	C
	16/05/2019	110337	C	C
	13/06/2019	110754	C	C
	11/07/2019	111483	C	N
	08/08/2019	112570	N	C
	12/09/2019	113394	C	C
	02/10/2019	113586	C	C
	07/11/2019	114427	C	C
	11/12/2019	115058	C	C
		Nb d'analyse	Nb d'analyses conforme	% de conformité
Bactériologie :	12	11	91,67%	
Chimie :	12	11	91,67%	

2356 AYGUEBLUE BASSIN LUDIQUE EXTERIEUR	11/07/2019	111465	C	N
	08/08/2019	112369	C	C
		Nb d'analyse	Nb d'analyses conforme	% de conformité
Bactériologie :	2	2	100,00%	
Chimie :	2	1	50,00%	

2357 AYGUEBLUE PATALIGEOIRE EXTERIEURE	11/07/2019	111466	C	C
	08/08/2019	112368	N	N
		Nb d'analyse	Nb d'analyses conforme	% de conformité
Bactériologie :	2	1	50,00%	
Chimie :	2	1	50,00%	

	Nb d'analyse	Nb d'analyses conforme	% de conformité
Total année 2019 Bactériologie :	76	71	93,42%
Total année 2019 Chimie :	76	70	92,11%

En 2019, 76 prélèvements ont été réalisés, répartis sur les 8 bassins (6 bassins intérieurs permanents et 2 bassins extérieurs été). Les résultats de ces contrôles sont bons dans l'ensemble. Peu de non-conformités (NC) sont à signaler (5 NC en Bactério et 6 NC en en Physico-chimie).

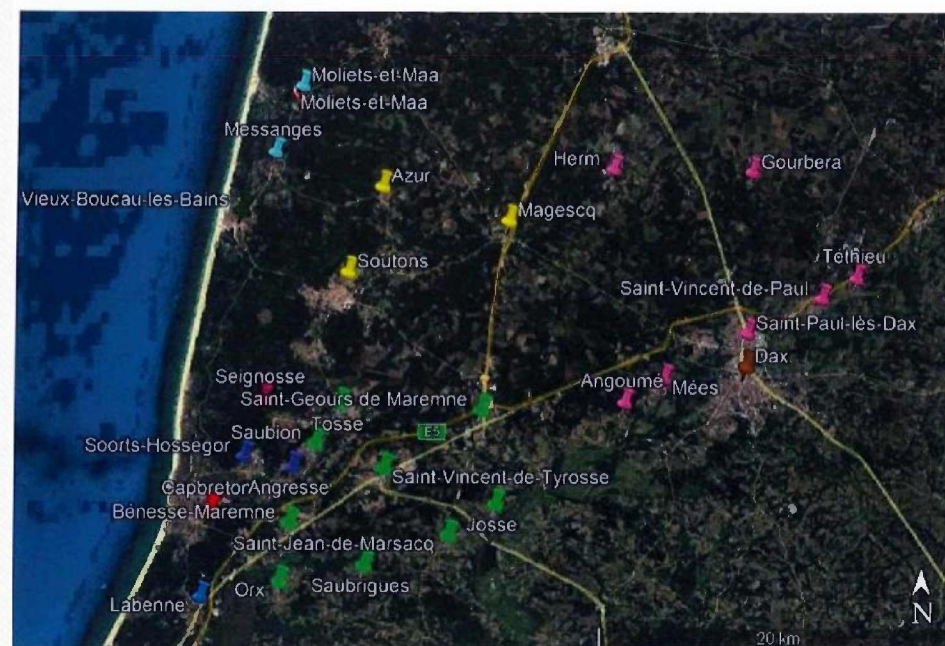
Commercial

- | | |
|---------------------------|------------|
| 1. Provenances par ville | p.50 et 51 |
| 2. Opération commerciales | p.52 à 55 |
| 3. Partenariat OT | p.56 |
| 4. Animations | p. 57 à 59 |

Provenance des ventes par villes

Code couleur	Code postal	Communes	Territoire
Yellow	40140	Azur, Magescq, Soustons	MACS
Orange	40100	Dax	Hors MACS
Green	40230	Benesse Maremne, Josse, Orx, Saubion, Saubrigues, ST Geours de Maremne, ST Jean de Marsacq, ST Vincent de Tyrosse, Tosse	MACS
Red	40130	Capbreton	MACS
Pink	40990	Angoumé, Gourbera, Herm, Mées, St Paul les Dax, ST Vincent de Paul, Tethieu,	Hors MACS
Dark Blue	40150	Angresse, Soorts Hossegor	MACS
Purple	40510	Seignosse	MACS
Light Blue	40530	Labenne	MACS
Light Blue	40660	Messanges, Moliets et Maa	MACS
Dark Green	40480	Vieux Boucau	MACS

Cartographie de la zone de chalandise



	CP	Libelle	Nombre de ventes	CA TTC	CA HT	%
1	40100	DAX	6 906	73 227,50	61 022,92	15,31
2	40230	ST GEOURS DE MAREMNE	2 704	30 793,59	25 661,32	5,47
3	40140	SOUSTONS	2 428	35 388,20	29 490,17	4,67
4	40230	ST VINCENT DE TYROSSE	2 125	28 543,65	23 786,37	4,27
5	40130	CAPBRETON	1 653	20 825,10	17 354,25	3,25
6	40990	ST PAUL LES DAX	1 591	21 609,50	18 007,92	3,80
7	40510	SEIGNOSSE	1 067	14 707,30	12 256,08	1,97
8	40530	LABENNE	1 016	13 888,30	11 573,58	2,34
9	40150	ANGRESSE	934	9 784,60	8 153,83	1,89
10	40140	AZUR	865	8 733,10	7 277,58	1,69
11	40230	TOSSE	853	11 750,65	9 792,21	1,61
12	40140	MAGESCQ	756	10 174,85	8 479,04	1,54
13	40130	BENESSE MAREMNE	748	13 650,59	11 375,49	1,50
14	40260	CASTETS	622	6 965,10	5 804,25	1,31
15	40230	ST JEAN DE MARSACQ	615	8 521,50	7 101,25	1,28
16	64100	BAYONNE	530	6 974,50	5 812,08	1,30
17	40220	TARNOS	497	6 531,15	5 442,62	1,33
18	40300	BELUS	449	4 663,90	3 886,58	1,07
19	40440	ONDRES	445	6 104,10	5 086,75	1,10
20	40230	SAUBION	431	6 333,30	5 277,75	0,85

Provenance des ventes

84,00% de notre fréquentation sur l'année 2019 provient des Landes et 6,00% des Pyrénées Atlantiques.

Environ 9,00% provient d'autres régions dont environ 1% de l'étranger.

15,31% de la fréquentation totale relevée est issue de la commune de Dax et 3,80% de Saint Paul les Dax.

25,56% Du CA provient des communes du Grand Dax et 37,91% des communes MACS.

Le tableau fait état des données des 20 premières communes classées par nombre de ventes sur l'intégralité du chiffre d'affaire mensuel.

Journées découvertes



Principe :

- Testez gratuitement ou à prix réduit les activités aquatiques et fitness
- Profitez d'offres promotionnelles



Impact :

Excellente participation et réussite commerciale

Opérations commerciales activités

Mise en place d'offres promotionnelles plus fréquentes visant tout type de public



Offres
Aquacycling
3 séances offertes ou 20 %
de remise



Offre
Chéquier forme
9 coupons activités à
prix cassé

Opérations commerciales PASS

*Offres permettant de lever
les freins d'achat et créer
de la fidélisation*



Offre PASS

Pour un
abonnement
PASS, frais
d'adhésion
offerts, à 10€ ou
à 20€

Animations commerciales

*Évènements à destination
des enfants en partenariat
avec MACS
Activités aquatiques,
manuelles, photo
souvenir, distribution
bonbons.*



COMMUNICATION

Opération coup de poing



Panneaux 4x3 DAX
Panneaux sucette bus Grand Dax
Spot Cinéma Dax



Partenariat Offices de tourisme

*Mise en place d'un partenariat
avec les Offices de tourisme de
MACS*

- *Relais de communication*
- *Affichage de nos flyers*



Partenariats territoire MACS

Mise en place de divers partenariats

- *Distribution d'invitations enfants sur les cantines MACS; défi antigaspi*
- *Distribution d'entrées enfants pour un menu enfant MACDO Tyrosse acheté*
- *Coupons de remise en boîte au lettre checky Nrrj*

Centre aquatique Aygueblue

Préparez l'été en famille avec de nombreuses activités

Toutes vos promos Checky sur

Bienvenue à Aygueblue

Venez vous remettre en forme et vous détendre avec nos offres du moment

VOTRE NOUVEL BIEN ETRE

VERT MARINE

Centre aquatique AYGUEBLUE - Parc d'activité ATLANTISUD 300 rue du Gave - 40230 ST GEOURS DE MAREMNE - 05 58 56 92 34

#chequier promos

AQUAGYM AQUACYCLING	ESPACE BIEN ETRE	FITNESS
1 ACHETE = 1 OFFERT	1 ACHETE = LE SECOND = -50%	1 SEANCE OFFERTE SUR INSCRIPTION
VALIDE JUSQU'AU 30/11/2019	VALIDE JUSQU'AU 30/11/2019	VALIDE JUSQU'AU 30/11/2019

MACS

Bravo!
Tu as relevé le défi!

STOP
AU GASPIPAGE ALIMENTAIRE

Tu gagnes: 1 entrée au centre aquatique Aygueblue

pour 1 enfant de moins de 12 ans*, à utiliser du 19 octobre au 3 novembre 2019 inclus.

www.vert-marine.info/aygueblue

Centre aquatique Aygueblue

1 ENTRÉE ENFANT (-DE 10 ANS) OFFERTE*

*pour l'achat d'une entrée adulte, offre valable jusqu'au 30 novembre 2019

Offre valable uniquement sur présentation de ce coupon en caisse. Offre non cumulable.

MACS

McDonald's

VERT MARINE

Animations

Organisation d'animations pour les enfants et les familles :

- *À l'année*
- *Pendant les vacances scolaires*
- *Sur des évènements*

ANIMATIONS VACANCES
Du lundi 18 février au 7 mars 2019
Lundi à vendredi 14h30 à 16h45 >> Structure Gonflable
à partir de 8 ans (sauf en option)
Lundi, mardi, jeudi et vendredi de 14h à 17h >> Aquakids
Mercredi de 10h30 à 12h et de 14h à 17h >> Aquakids
Samedi et dimanche de 10h30 à 12h et de 15h à 17h >> Aquakids

LES MERCREDIS F3EUS
01 MARS à 31 MARS
TARIF UNIQUE
ENTRÉE PISCINE ADULTE / ENFANT

ANIMATIONS VACANCES
Du lundi 15 au dimanche 25 août 2019
Du lundi au vendredi
De 14h à 15h >> Tapis course
De 14h à 18h >> Aquakids
De 14h30 à 16h45 >> Structure gonflable
De 15h à 16h >> Aquabasket
Samedi et dimanche
De 10h30 à 12h >> Aquakids
De 15h à 16h >> Aquakids
Lundi de vacances
De 15h à 16h >> Aquabasket / Aquakids

POOL PARTY
23 Juin
DE 14H30 À 18H30
COCKTAIL SANS ALCOOL ◦ AQUADANCE ◦ AQUAZUMBA ◦ MUSIQUE ◦ STRUCTURE GONFLABLE ◦ VENTRIGLISSE ◦ ANIMATIONS

Hello summer Animations
Structure Gonflable DU LUNDI AU VENDREDI DE 14H30 À 16H45
Aquakids DU LUNDI AU VENDREDI DE 14H À 16H SAMEDI ET DIMANCHE DE 14H30 À 17H
Ventrigrisse DU LUNDI AU VENDREDI DE 14H À 17H

ANIMATIONS ENFANTS
PERIODE PETITES VACANCES DU 23 DÉCEMBRE 2019 AU 5 JANVIER 2020

AQUAKIDS	HORAIRES
LUNDI	14h30/16h00
MARDI	12h30/15h45
JEUDI	14h00/17h00
VENREDI	14h00/16h00
SAMEDI / DIMANCHE	10h30/12h30 15h00/16h00
AQUABASKET	HORAIRES
LUNDI	15h30/16h50
MARDI	15h30/16h45
JEUDI	15h00/17h00
VENREDI	14h00/16h00
SAMEDI / DIMANCHE	14h30/16h00
STRUCTURE GONFLABLE	HORAIRES
LUNDI AU VENDREDI*	14h30/16h45

*sauf mardi 24 et 31 décembre

Fidélisation abonnés

Soirées Aquagym

*2 cours enchainés aquagym / cycling
Déguisement ou accessoire de rigueur
Rassemblement autour d'un pot après
l'animation
Gratuit pour les clients PASS
2 animations/an*



Conclusion

Ce bilan met en évidence quelques éléments clés :

- Nos actions de positionnement et de stratégie de développement nous démontrent des résultats positifs et encourageants. Les ventes public et balnéo sont en belle progression.
- La restructuration de notre école de natation nous a permis de retrouver des inscriptions quasi identiques aux années ante-travaux.
- L'ouverture du centre aquatique sur l'agglomération Dacquoise prévue pour 2020 induira certainement une forte perte de Chiffres d'affaires.
- 2020 et 2021 devront être des années innovantes. Nous devons développer notre force concurrentielle par un travail collectif et nous devons nous renouveler dans nos offres afin de créer un nouvel engouement et une dynamique attractive.

Conclusion

2019 est en terme de Chiffre d'affaire et de fréquentation la deuxième meilleure année depuis l'ouverture du site

- On observe une bonne maîtrise des fluides et des résultats ARS conformes par une bonne gestion technique.
- On constate une meilleure fidélisation de la clientèle par un nombre d'abonné PASS plus élevé et des résiliations en baisse.
- L'engouement pour les activités aquagym/cycling sont en baisse mais des actions de refidélisations sont envisagées.