

BILAN ANNUEL

2018

Sommaire

- Chiffre d'affaire et analyse p.03 à 10
- Bilan consolidé (charges, produits, compte de résultat) p.11 à 14
- Fréquentation et analyse p.15 à 20
- PASS et analyse p.21 à 26
- Activités d'enseignement et analyses p.27 à 32
- Ressources humaines p.33 à 35
- Point technique p.36 à 51
- Commercial p.52 à 62

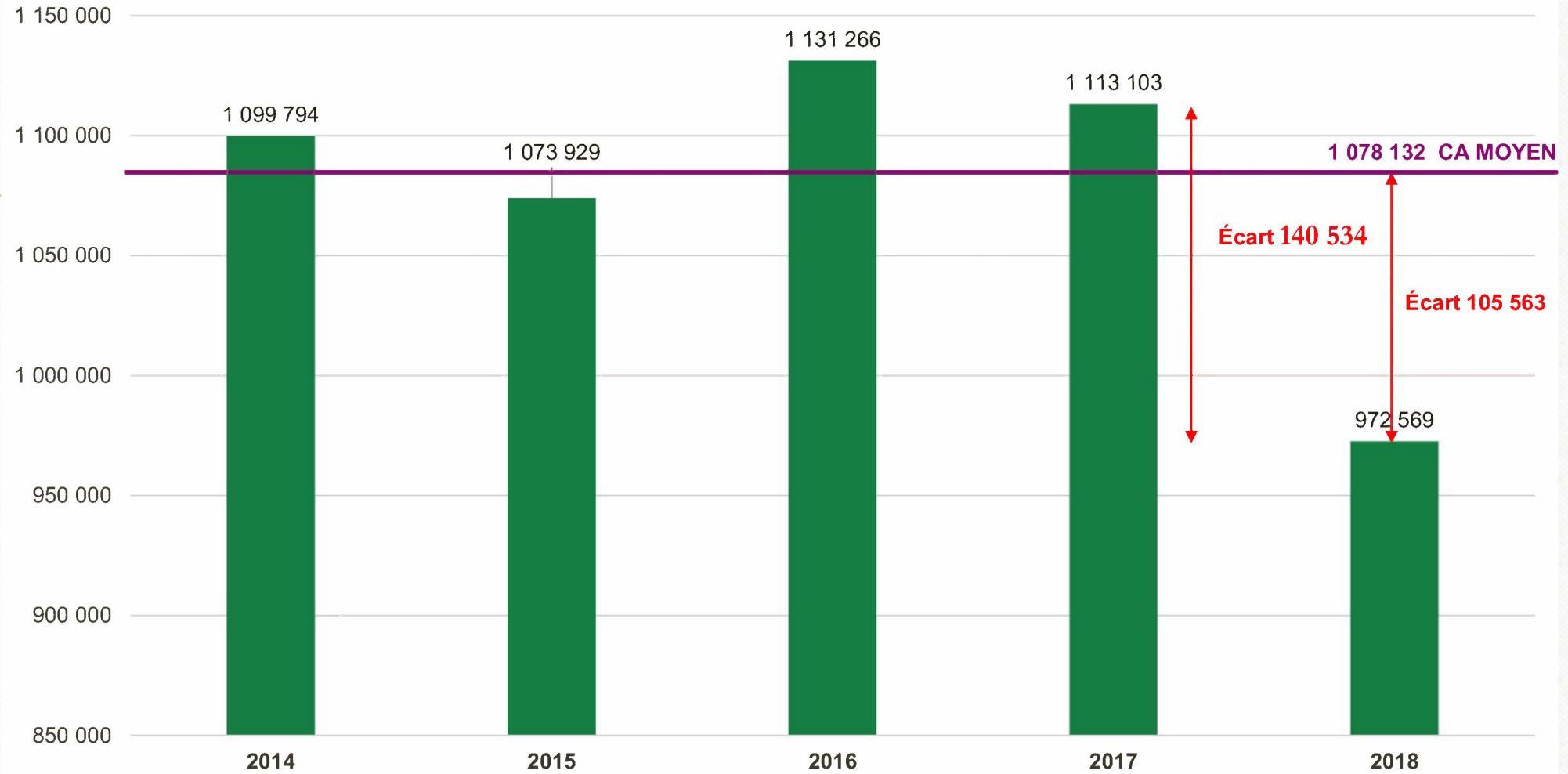
Chiffre d'affaires

1. Chiffre d'Affaires par mois p.4
2. Evolution du CA par mois par regroupement p.5 à 8
3. Analyse p.9 et 10

Chiffre d'affaires en € par mois depuis 2014

Période	2014	2015	2016	2017	2018	Delta %	Delta
Janvier	74 808	71 821	76 772	67 524	83 659	23,90 %	16 135
Fevrier	100 201	92 911	119 081	87 525	89 045	1,74 %	1 520
Mars	89 250	101 367	83 534	101 729	97 453	-4,20 %	-4 276
Avril	86 744	84 670	111 766	96 978	107 002	10,34 %	10 024
Mai	88 291	78 898	76 119	77 939	78 868	1,19 %	929
Juin	67 770	78 735	72 168	75 568	72 328	-4,29 %	-3 240
Juillet	89 459	86 442	86 417	90 696	85 469	-5,76 %	-5 227
Aout	99 183	133 605	131 576	146 475	104 932	-28,36 %	-41 543
Septembre	143 825	106 483	110 761	105 629	54 129	-48,76 %	-51 500
Octobre	95 142	84 076	90 779	84 688	32 161	-62,02 %	-52 527
Novembre	81 952	61 783	78 330	84 571	77 910	-7,88 %	-6 661
Decembre	83 169	93 138	93 963	93 781	89 613	-4,44 %	-4 168
							0
Tot. 12 mois	1 099 794	1 073 929	1 131 266	1 113 103	972 569	-12,63 %	-140 534

EVOLUTION DU CHIFFRE D'AFFAIRE EN € DEPUIS 2014



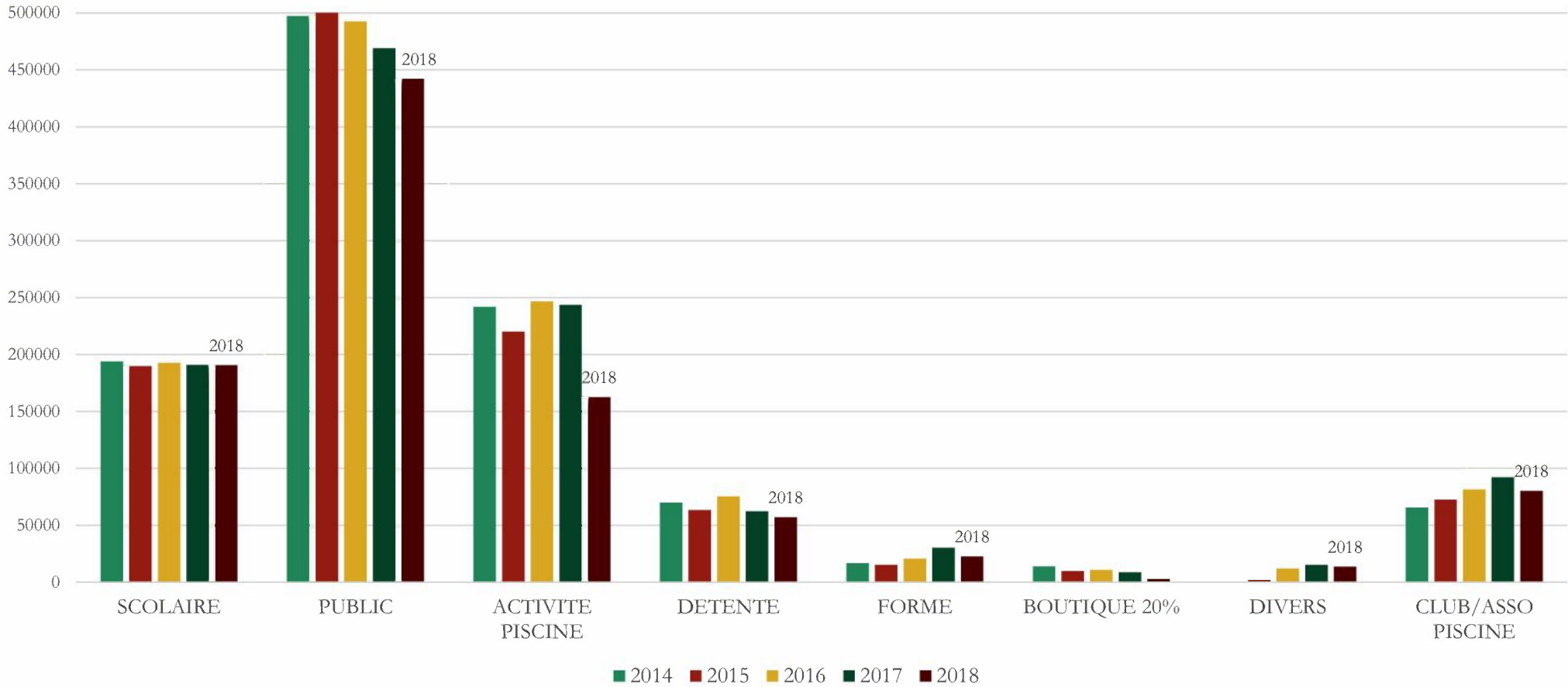
Chiffre d'affaires par regroupement

- Activités = écoles de natation + aquagym/cycling
- Associations = Associations + clubs
- Autres = Boutique
- Contractuels = location snack + distributeurs
- Forme + santé = Balnéo + Fitness
- Public
- Scolaire = subvention MACS

Chiffre d'affaires par regroupement en K€

CA	Janvier			Fevrier			Mars			Avril			Mai			Juin		
	Meta Famille	2017	2018	Delta	2017	2018	Delta	2017	2018	Delta	2017	2018	Delta	2017	2018	Delta	2017	2018
Activites	14,1	14,5	0,5	12,9	12,5	-0,4	13,6	12,5	-1,1	16,3	14,6	-1,7	18,0	15,4	-2,5	11,3	10,8	-0,5
Associations	1,0	0,4	-0,5	1,7	3,3	1,6	26,1	25,6	-0,5	8,2	5,8	-2,3	2,0	3,6	1,6	17,9	14,2	-3,7
Autres	0,4	0,0	-0,4	1,6	0,3	-1,3	0,8	0,4	-0,4	1,2	0,6	-0,6	0,7	0,3	-0,4	0,5	0,0	-0,5
Contractuels				4,6	2,9	-1,7							2,4	2,1	-0,3			
Forme - Santé	8,6	10,3	1,8	7,6	7,8	0,2	8,9	9,0	0,2	7,5	8,4	0,9	6,7	6,3	-0,4	5,2	4,6	-0,6
Public	27,6	42,4	14,8	43,2	46,3	3,1	36,5	34,0	-2,5	48,0	61,6	13,7	32,3	35,1	2,9	24,8	26,7	1,9
Scolaires	15,9	16,0	0,1	15,9	16,0	0,1	15,9	16,0	0,1	15,9	16,0	0,1	15,9	16,0	0,1	15,9	16,0	0,1
Tot.	67,5	83,7	16,1	87,5	89,0	1,5	101,7	97,5	-4,3	97,0	107,0	10,0	77,9	78,9	0,9	75,6	72,3	-3,2
CA	Juillet			Aout			Septembre			Octobre			Novembre			Decembre		
Meta Famille	2017	2018	Delta	2017	2018	Delta	2017	2018	Delta	2017	2018	Delta	2017	2018	Delta	2017	2018	Delta
Activites	13,7	13,2	-0,6	49,1	12,5	-36,6	48,5	8,9	-39,6	17,5	11,8	-5,7	17,2	24,8	7,6	11,7	10,9	-0,8
Associations	1,2	1,4	0,2	2,5	3,8	1,4	0,3	1,6	1,2	0,4	1,0	0,6	4,3	0,6	-3,7	26,7	19,1	-7,6
Autres	2,4	0,3	-2,2	2,2	4,6	2,4	0,4	2,3	1,9	0,2		-0,2	0,2	0,3	0,1	0,3	2,5	2,2
Contractuels				3,3		-3,3							3,1		-3,1			
Forme - Santé	7,4	5,8	-1,6	10,3	8,1	-2,2	8,0	5,1	-2,9	7,0	0,6	-6,3	8,4	6,5	-1,9	7,2	7,4	0,2
Public	50,1	48,9	-1,1	63,3	60,0	-3,3	32,4	20,4	-12,0	43,6	3,1	-40,5	35,3	30,1	-5,2	32,0	34,1	2,2
Scolaires	15,9	16,0	0,1	15,9	16,0	0,1	15,9	15,9	-0,1	16,0	15,6	-0,4	16,0	15,6	-0,4	16,0	15,6	-0,4
Tot.	90,7	85,5	-5,2	146,5	104,9	-41,5	105,6	54,1	-51,5	84,7	32,2	-52,5	84,6	77,9	-6,7	93,8	89,6	-4,2

Evolution du Chiffre d'affaires par regroupement depuis 2014



Analyse globale du chiffre d'affaires

Nous avons réalisé un chiffre d'affaires annuel de 972 569€.

Sur les 5 premiers mois de l'année 2018, par la mise en place d'offres promotionnelles nous avons augmenté le CA de 24 330€ comparé à 2017.

Cependant le chiffre d'affaire total annuel 2018 comparé à 2017 est en baisse de 140 534€ soit -12,63%.

Le Chiffre d'affaires moyen des dernières années étant de 1 078 132€ , pour l'année 2018 il manque 105 563€ pour l'atteindre.

Cette baisse est expliquée par les éléments suivants :

- ❑ La fermeture pour travaux de fin septembre à Novembre pour rénovation du bâtiment a induit une perte de CA estimée à 101 000€. Elle ne nous a pas permis de fidéliser notre école de natation, nous avons même perdu 50% de nos adhérents. La contrainte de fermeture et celle de la réouverture a généré un mécontentement de la satisfaction clientèle qui s'est traduit par une baisse de fréquentation et des abonnements qui s'est poursuivie jusqu'en fin d'année.
- ❑ Les travaux de voirie sur la fin d'année ont généré des difficultés d'accès à l'établissement, notamment pour le public de la zone primaire de chalandise depuis St Geours de Maremne / St Vincent de Tyrosse et zone Grand Dax.
- ❑ Le nouveau contrat de DSP favorisant le public en terme de ligne d'eau n'a pas contribué à favoriser l'augmentation de CA des clubs et nous a restreint les créneaux école de natation le soir.

Les rubriques public et activité ont été les plus impactées par cette perte avec respectivement -26 826€ et -81 166€ soit à eux deux 77% de la perte de CA entre 2017 et 2018.

- Activités :

- Perte de 23 626€ sur les activités aquagym/cycling tout type d'abonnement confondu. L'arrivée sur le marché de nombreux concurrents (Dune et eau à labenne, Aquarel à tyrosse, Aquaterra et Sourceo à dax, Aquacéo à capbreton) proposant ces activités n'ont pas contribué à faire augmenter notre CA.

- Public :

- Perte de 27 625€ sur les ventes public adultes / enfants et cartes d'abonnements 10h et 12 entrées espace aquatique.

- Pass :

- Perte de 21 229€ sur les PASS tout confondu, notamment les PASS incluant les activités aquagym et fitness.

- Bien être :

- Perte de 8 815€ sur les prestations proposant le bien être (tout type d'abonnement confondu). Cette zone est vieillissante et commence à perdre son attrait auprès du public, Nous espérons que le nouvel espace bien être inverse la tendance pour 2019.

- Clubs/Assos :

- Perte de 11 547€ sur cette rubrique avec le mois de fermeture et la mise en place de la nouvelle répartition des lignes d'eau plus contraignante.

- Boutique :

- Perte de 5 857€ sur nos ventes suite au changement de fournisseur proposant des produits non adaptés à notre clientèle. Pour 2019 nous retravaillons avec Topsec et essayons de retrouver des ventes dynamiques.

On remarque une belle progression de l'offre CE avec un CA supérieur de 24 025€.

CHARGES CONSOLIDES

CHARGES	01/01/2018 31/12/2018	01/01/2017 31/12/2017	VARIATION	
Eau	44 738,79 €	55 845,30 € -	11 106,51 €	-19,89%
Electricité	138 555,65 €	146 389,32 € -	7 833,67 €	-5,35%
Gaz	41 445,29 €	37 064,14 €	4 381,15 €	11,82%
Fluides	224 739,73 €	239 298,76 € -	14 559,03 €	-6,08%
Produits de traitement de l'eau	14 813,43 €	16 198,42 € -	1 384,99 €	-8,55%
Fournitures et petits équipements	17 363,53 €	18 488,18 € -	1 124,65 €	-6,08%
Fournitures administratives	3 588,89 €	4 532,15 € -	943,26 €	-20,81%
Billetterie	3 398,38 €	3 906,43 € -	508,05 €	-13,01%
Achats de marchandises	1 898,89 €	4 272,88 € -	2 373,99 €	-55,56%
Vêtements de travail	1 593,34 €	2 615,41 € -	1 022,07 €	-39,08%
Achats	42 656,46 €	50 013,47 € -	7 357,01 €	-14,71%
Sous traitance générale	5 006,06 €	8 505,82 € -	3 499,76 €	-41,15%
Sous traitance cours	540,00 €	930,00 € -	390,00 €	-41,94%
Sous traitance analyse eau	7 889,89 €	9 241,31 € -	1 351,42 €	-14,62%
Visite technique obligatoire	5 980,89 €	5 064,36 €	916,53 €	18,10%
Redevances	13 146,91 €	13 147,08 € -	0,17 €	0,00%
Locations	8 377,27 €	9 910,58 € -	1 533,31 €	-15,47%
Mise à disposition véhicule	- €	1 240,00 € -	1 240,00 €	-100,00%
Renouvellement	42 646,55 €	12 835,68 €	29 810,87 €	232,25%
Renouvellement matériel d'exploitation	- €	3 723,87 € -	3 723,87 €	-100,00%
Renouvellement à reverser	-	22 650,27 €	43 798,22 €	-207,10%
Entretien et réparations	25 262,01 €	32 002,83 € -	6 740,82 €	-21,06%
Maintenance	37 351,99 €	48 343,20 € -	10 991,21 €	-22,74%
Assurances	4 630,00 €	15 963,33 € -	11 333,33 €	-71,00%
Services extérieurs	128 181,30 €	182 056,01 € -	53 874,71 €	-29,59%

CHARGES	01/01/2018 31/12/2018	01/01/2017 31/12/2017	VARIATION	
Honoraires	2 368,24 €	795,91 €	1 572,33 €	197,55%
Frais administratifs et de gestion	78 330,35 €	59 524,92 €	18 805,43 €	31,59%
Publicité et communication	20 786,09 €	26 781,28 € -	5 995,19 €	-22,39%
Frais de transports	230,00 €		230,00 €	0,00%
Frais de déplacements	6 856,56 €	3 389,95 €	3 466,61 €	102,26%
Frais postaux	1 029,07 €	864,73 €	164,34 €	19,00%
Télécom	3 168,10 €	4 212,54 € -	1 044,44 €	-24,79%
Commissions chèques vacances	97,00 €	131,80 € -	34,80 €	-26,40%
Commissions bancaires	4 361,96 €	4 338,78 €	23,18 €	0,53%
Cotisations	665,00 €	1 158,67 € -	493,67 €	-42,61%
Autres services extérieurs	117 892,37 €	101 198,58 €	16 693,79 €	16,50%
Taxe apprentissage	3 097,96 €	3 213,00 € -	115,04 €	-3,58%
Formation professionnelle	9 383,33 €	7 836,00 €	1 547,33 €	19,75%
Comité d'entreprise	2 533,28 €	2 399,83 €	133,45 €	5,56%
Taxe sur les salaires	9 796,00 €	11 121,00 € -	1 325,00 €	-11,91%
CET	23 673,00 €	19 727,00 €	3 946,00 €	20,00%
Ordures ménagères	857,50 €	1 499,90 € -	642,40 €	-42,83%
Taxes diverses	9 847,61 €	16 036,84 € -	6 189,23 €	-38,59%
Impôts et taxes	59 188,68 €	61 833,57 € -	2 644,89 €	-4,28%
Prestation de mains d'œuvre	660 905,10 €	731 091,37 € -	70 186,27 €	-9,60%
Médecine du travail - Pharmacie	2 830,82 €	2 482,12 €	348,70 €	14,05%
Autres charges de personnel	4 081,15 €	9 520,66 € -	5 439,51 €	-57,13%
Charges de personnel	667 817,07 €	743 094,15 € -	75 277,08 €	-10,13%
Charges diverses	98,50 €	214,89 € -	116,39 €	-54,16%
Valeur nette comptable	23 586,43 €	358,71 €	23 227,72 €	6475,35%
Amortissements techniques et financiers	29 744,53 €	36 113,55 € -	6 369,02 €	-17,64%
Charges diverses	53 429,46 €	36 687,15 €	16 742,31 €	45,64%
TOTAL DES CHARGES	1 293 905,07 €	1 414 181,69 € -	120 276,62 €	-8,51%

PRODUITS CONSOLIDES

PRODUITS	01/01/2018 31/12/2018	01/01/2017 31/12/2017	VARIATION	
Entrées piscine	374 007,12 €	386 759,39 € -	12 752,27 €	-3,30%
Activités piscine	166 090,74 €	204 585,39 € -	38 494,65 €	-18,82%
Clubs et associations	66 944,86 €	76 878,56 € -	9 933,70 €	-12,92%
Ecole contrat	158 950,10 €	159 214,18 € -	264,08 €	-0,17%
Ventes boutiques	2 495,94 €	7 377,22 € -	4 881,28 €	-66,17%
Commissions et courtages	10 177,87 €	9 668,63 €	509,24 €	5,27%
Locations cafétéria	1 850,00 €	1 750,00 €	100,00 €	5,71%
Piscine	780 516,63 €	846 233,37 € -	65 716,74 €	-7,77%
Espace forme	68 450,88 €	77 242,57 € -	8 791,69 €	-11,38%
Forme	68 450,88 €	77 242,57 € -	8 791,69 €	-11,38%
Contribution	410 119,56 €	369 128,79 €	40 990,77 €	11,10%
Contribution / Dotation à la régie	410 119,56 €	369 128,79 €	40 990,77 €	11,10%
Produits divers	146,25 €	248,55 € -	102,30 €	-41,16%
Reprises de provisions	- €	30 293,63 € -	30 293,63 €	-100,00%
Transferts de charges	48 073,93 €	45 718,62 €	2 355,31 €	5,15%
Produits divers	48 220,18 €	76 260,80 € -	28 040,62 €	-36,77%
TOTAL DES PRODUITS	1 307 307,25 €	1 368 865,53 € -	61 558,28 €	-4,50%

RESULTAT CONSOLIDE

COMPTE DE RESULTAT	01/01/2018 31/12/2018	01/01/2017 31/12/2017	VARIATION	
Recettes piscine	780 516,63 €	846 233,37 € -	65 716,74 €	-7,77%
Recettes forme	68 450,88 €	77 242,57 € -	8 791,69 €	-11,38%
Contribution / Dotation à la régie	410 119,56 €	369 128,79 €	40 990,77 €	11,10%
Produits divers	48 220,18 €	76 260,80 € -	28 040,62 €	-36,77%
Produits	1 307 307,25 €	1 368 865,53 € -	61 558,28 €	-4,50%
Fluides	224 739,73 €	239 298,76 € -	14 559,03 €	-6,08%
Achats	42 656,46 €	50 013,47 € -	7 357,01 €	-14,71%
Services extérieurs	128 181,30 €	182 056,01 € -	53 874,71 €	-29,59%
Autres services extérieurs	117 892,37 €	101 198,58 €	16 693,79 €	16,50%
Impôts et taxes	59 188,68 €	61 833,57 € -	2 644,89 €	-4,28%
Charges de personnel	667 817,07 €	743 094,15 € -	75 277,08 €	-10,13%
Charges diverses	53 429,46 €	36 687,15 €	16 742,31 €	45,64%
Charges	1 293 905,07 €	1 414 181,69 € -	120 276,62 €	-8,51%
TOTAL RESULTAT	13 402,18 €	- 45 316,16 €	58 718,34 €	-129,57%

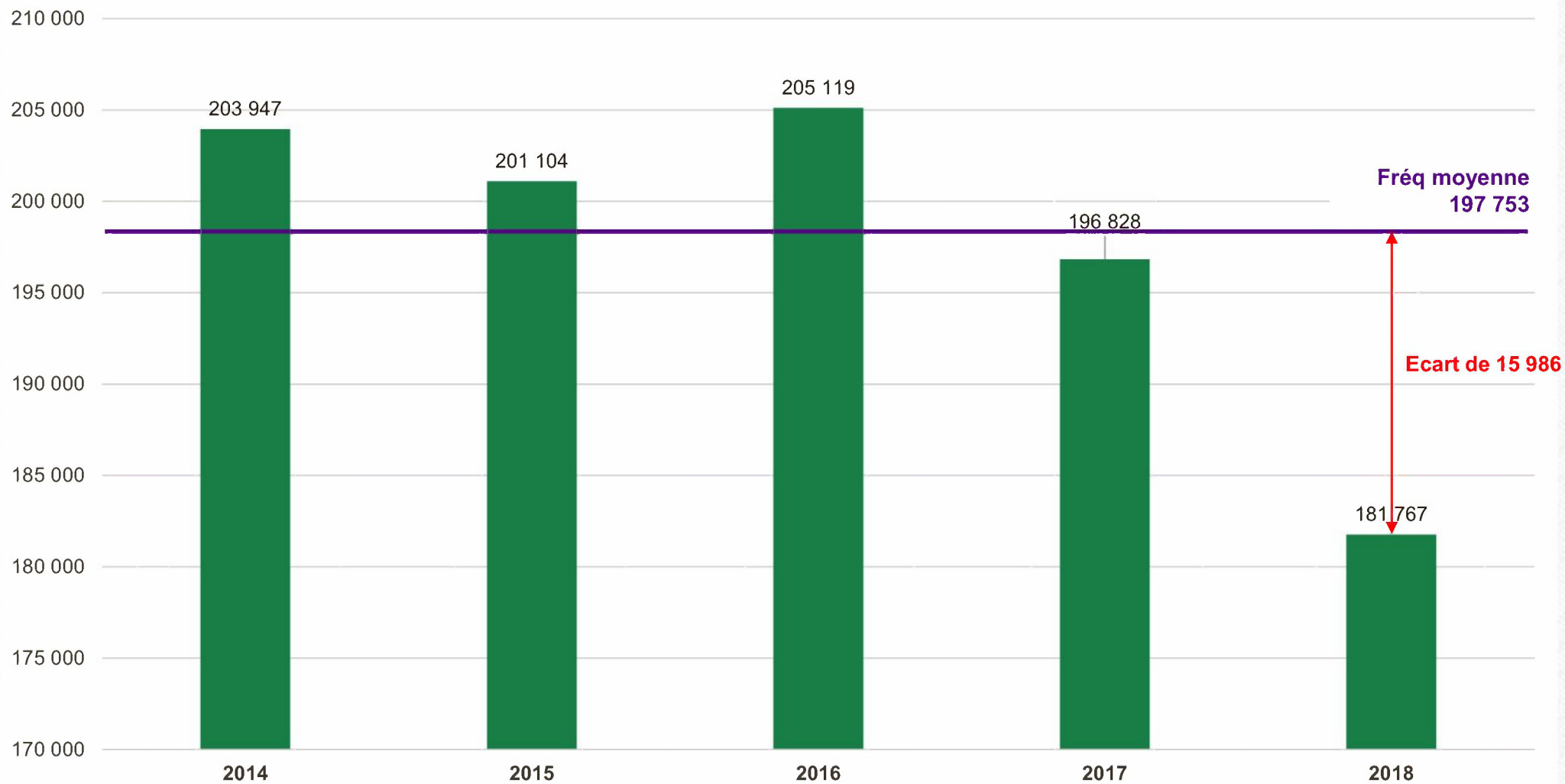
Fréquentation

1. Fréquentation par mois p.16
2. Evolution par mois par regroupement p.17 à 19
3. Analyse p.20

Fréquentation par mois depuis 2014

Période	2014	2015	2016	2017	2018	Delta %	Delta
 Fréquentations							
Janvier	18 320	17 490	20 407	16 080	18 539	15,29 %	2 459
Fevrier	19 557	20 032	23 283	18 703	19 129	2,28 %	426
Mars	19 108	19 828	19 798	19 907	20 621	3,59 %	714
Avril	20 281	19 517	22 263	20 186	22 984	13,86 %	2 798
Mai	17 666	17 795	17 747	16 206	17 880	10,33 %	1 674
Juin	12 736	12 912	14 821	12 006	12 649	5,36 %	643
Juillet	15 382	14 610	14 543	14 116	15 021	6,41 %	905
Aout	18 839	18 389	18 449	18 815	18 609	-1,09 %	-206
Septembre	14 078	13 920	9 826	12 661	6 609	-47,80 %	-6 052
Octobre	18 951	18 632	16 310	16 986	887	-94,78 %	-16 099
Novembre	17 721	17 279	16 214	17 215	15 111	-12,22 %	-2 104
Decembre	11 308	10 700	11 458	13 947	13 728	-1,57 %	-219
Tot. 12 mois	203 947	201 104	205 119	196 828	181 767	-7,65 %	-15 061

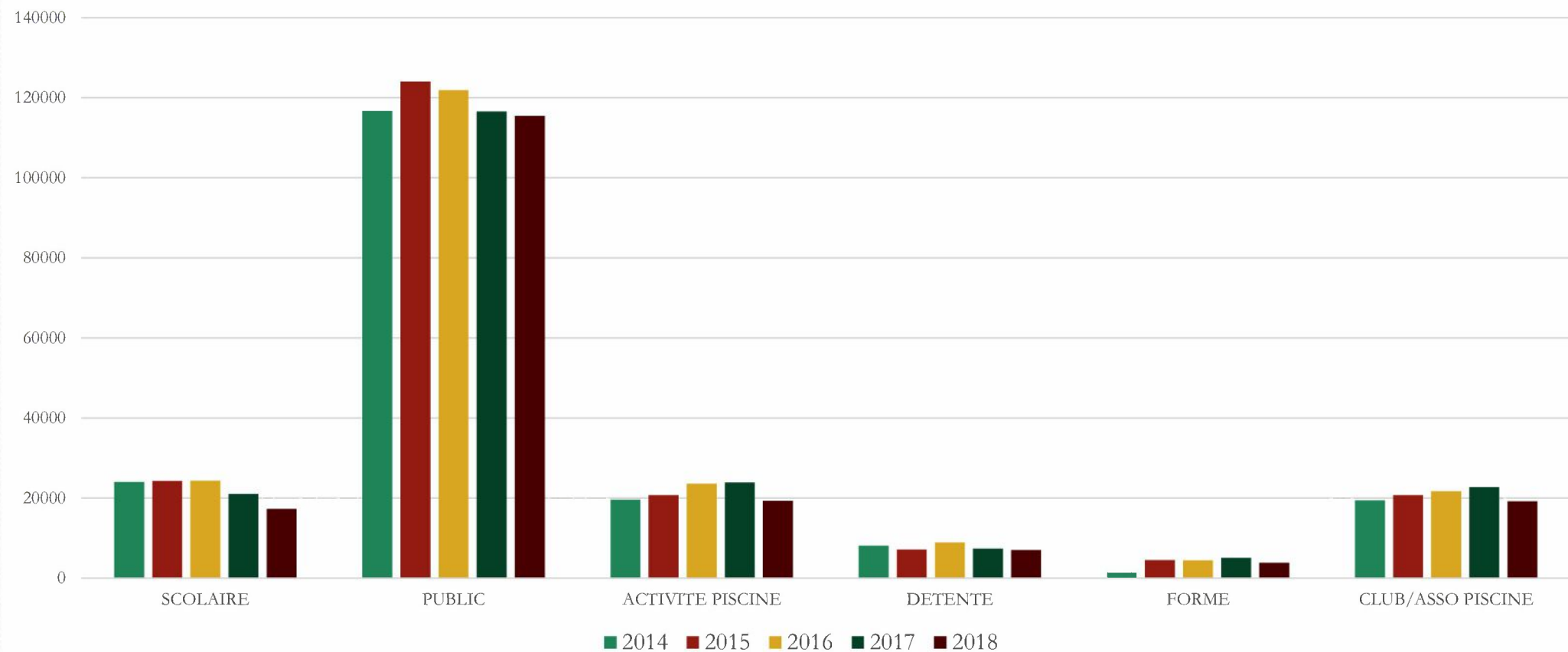
Evolution des fréquentations annuelles depuis 2014



Fréquentation par regroupement

Entrées	Janvier			Fevrier			Mars			Avril			Mai			Juin		
	Meta Famille	2017	2018	Delta	2017	2018	Delta	2017	2018	Delta	2017	2018	Delta	2017	2018	Delta	2017	2018
Activites	2 208	2 260	52	2 048	1 935	-113	2 719	2 794	75	1 995	2 085	90	2 474	2 422	-52	1 613	1 873	260
Associations	2 987	2 621	-366	2 368	2 025	-343	2 641	3 099	458	2 873	2 111	-762	2 006	2 290	284	1 038	652	-386
Autres																		
Contractuels																		
Forme - Santé	1 046	1 243	197	1 315	1 243	-72	1 488	1 360	-128	1 197	1 163	-34	1 008	944	-64	751	549	-202
Public	7 100	9 929	2 829	11 315	12 355	1 040	10 238	10 157	-81	12 843	16 171	3 328	8 234	10 003	1 769	6 560	7 862	1 302
Scolaires	2 739	2 486	-253	1 657	1 571	-86	2 821	3 211	390	1 278	1 454	176	2 484	2 221	-263	2 044	1 713	-331
Tot.	16 080	18 539	2 459	18 703	19 129	426	19 907	20 621	714	20 186	22 984	2 798	16 206	17 880	1 674	12 006	12 649	643
Entrées	Juillet			Aout			Septembre			Octobre			Novembre			Décembre		
Meta Famille	2017	2018	Delta	2017	2018	Delta	2017	2018	Delta	2017	2018	Delta	2017	2018	Delta	2017	2018	Delta
Activites	1 121	1 127	6	1 118	1 084	-34	1 918	781	-1 137	2 488	30	-2 458	2 346	1 498	-848	1 909	1 432	-477
Associations	444	789	345	580		-580	849	225	-624	1 645	75	-1 570	3 161	2 688	-473	2 186	2 130	-56
Autres																		
Contractuels																		
Forme - Santé	814	631	-183	1 099	877	-222	906	518	-388	915	103	-812	968	1 061	93	1 011	1 122	111
Public	11 697	12 474	777	16 018	16 044	26	7 657	5 085	-2 572	10 112	679	-9 433	8 154	7 146	-1 008	6 613	7 070	457
Scolaires	40		-40		604	604	1 331		-1 331	1 826		-1 826	2 586	2 718	132	2 228	1 974	-254
Tot.	14 116	15 021	905	18 815	18 609	-206	12 661	6 609	-6 052	16 986	887	-16 099	17 215	15 111	-2 104	13 947	13 728	-219

Evolution de la fréquentation par regroupement depuis 2014



Analyse globale de la fréquentation

La fréquentation totale est de 181 767 en 2018 soit une baisse de 15 061 personnes par rapport à 2017.

Cet écart de 8% sur le total concerne principalement les rubriques activité , public, scolaire et clubs/assos.

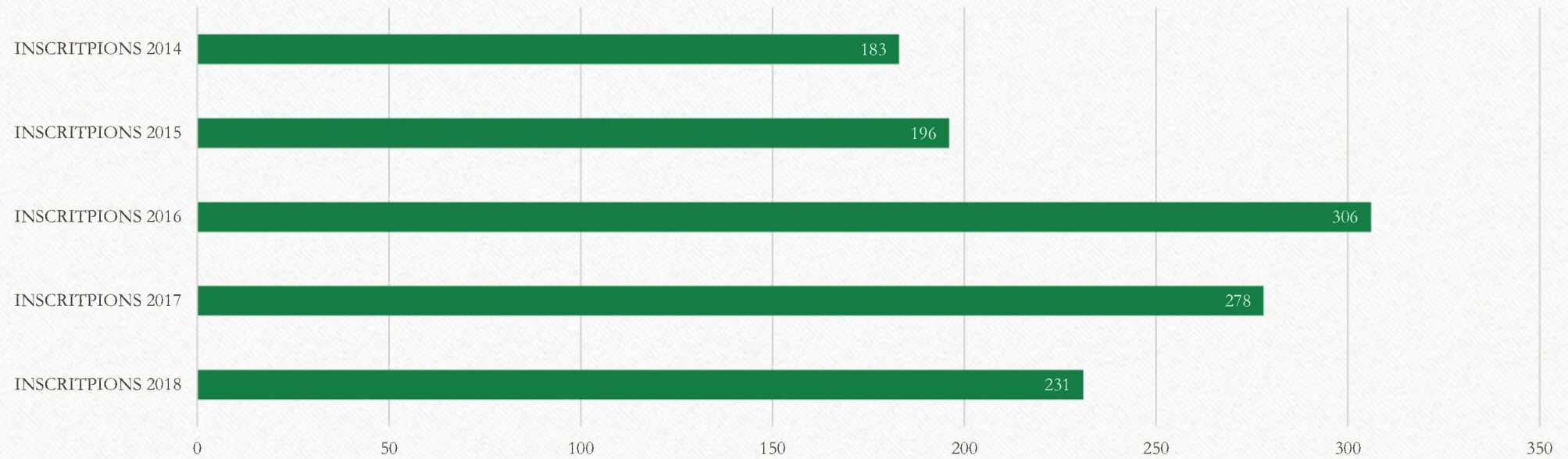
Celle-ci s'explique par la fermeture pour travaux d'un mois et demi ou ces catégories non pas pu être reçus. Entre septembre et octobre nous perdons 22 151 entrées toutes rubrique confondues.

PASS

1. Evolution des inscriptions p.22
2. Evolution des résiliations p.23
3. Evolution du CA p.24
4. Evolutions des ventes en volume p.25
5. Analyse p.26

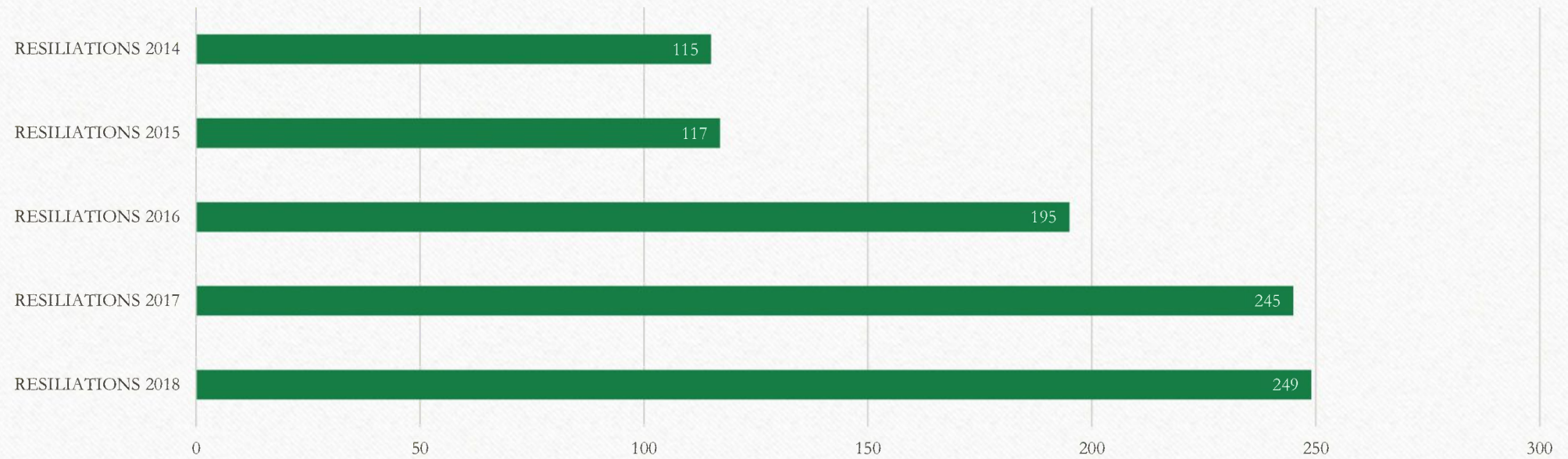
PASS

EVOLUTION DES INSCRIPTIONS PASS

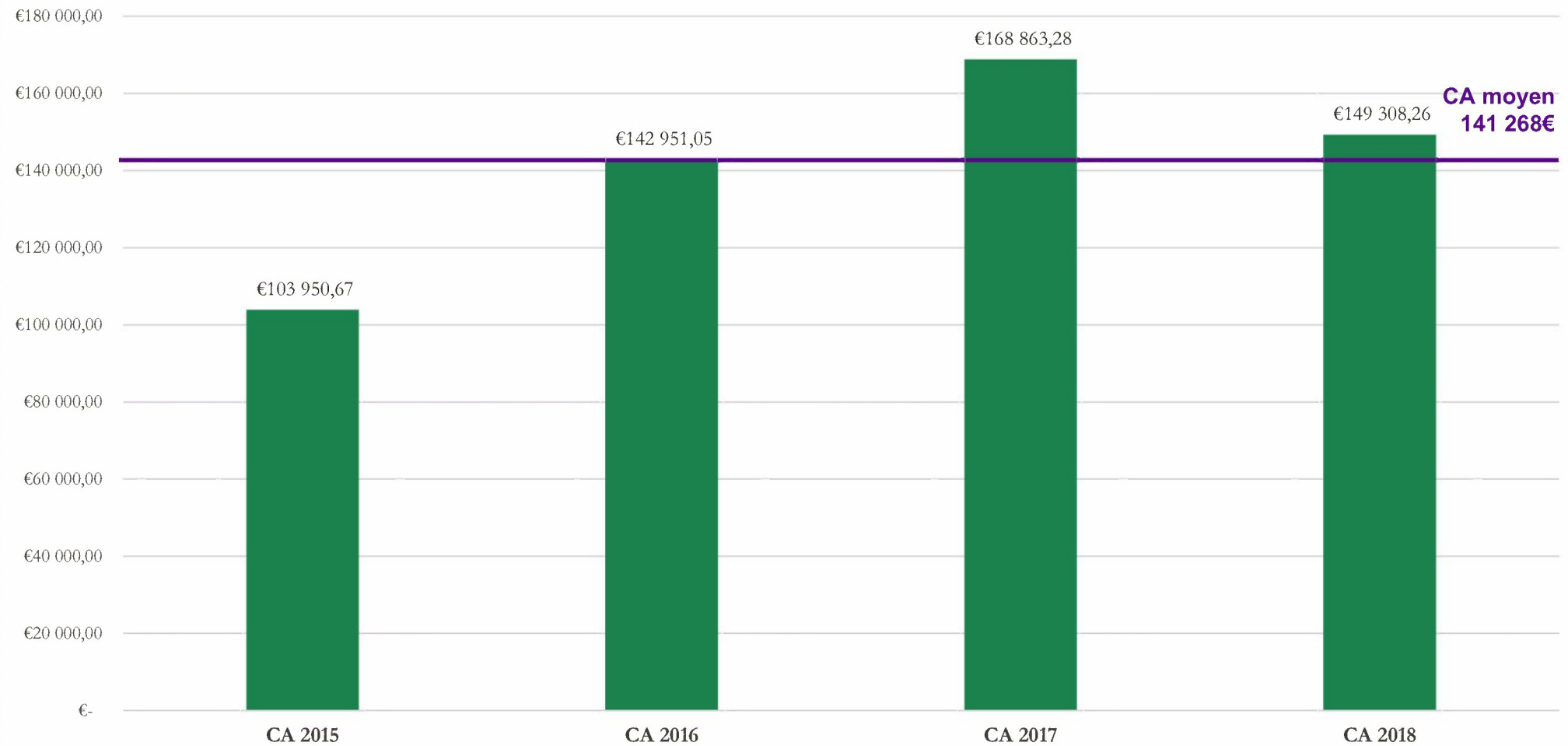


PASS

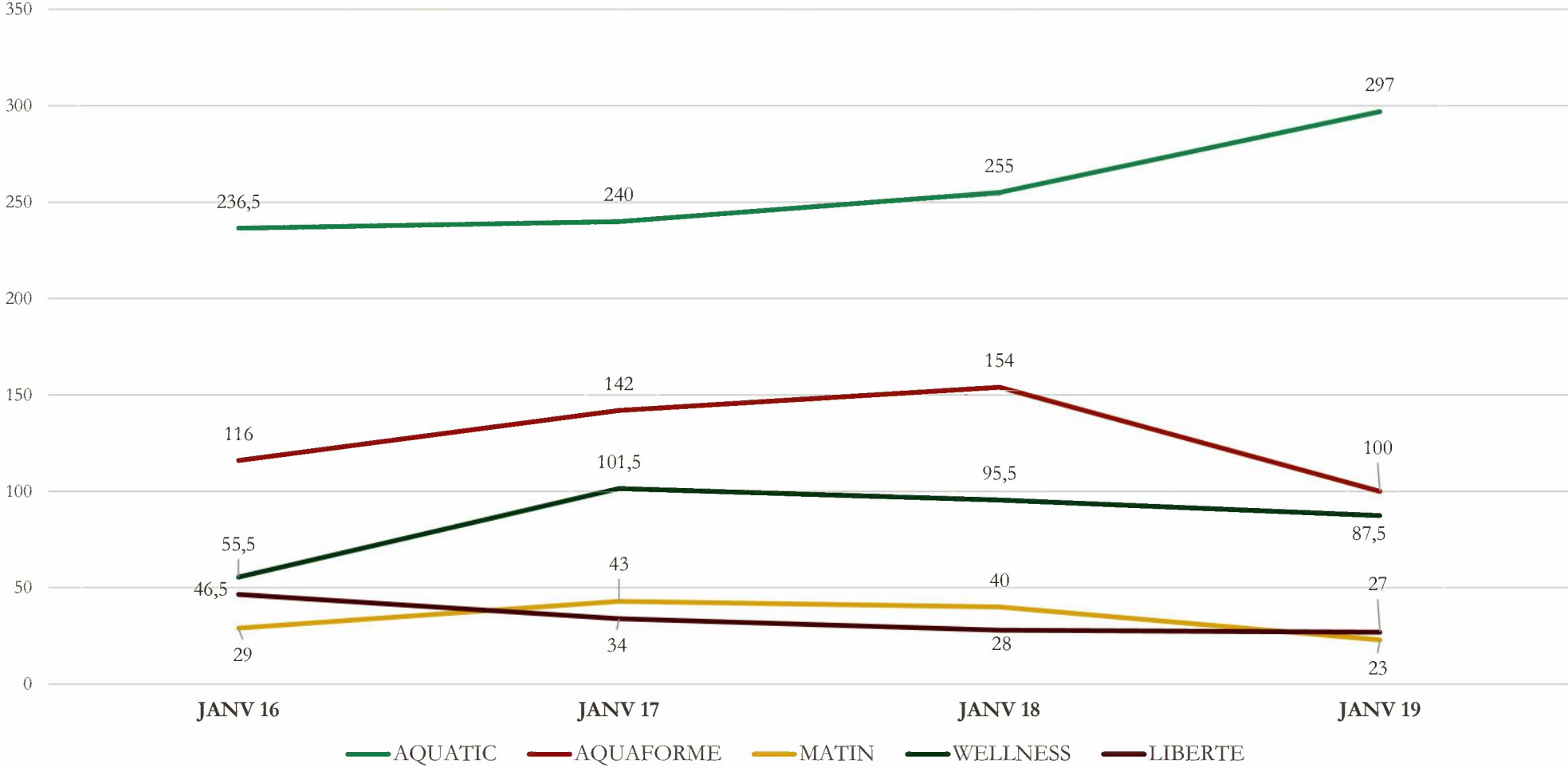
EVOLUTIONS DES RESILIATIONS



Evolution du chiffres d'affaire PASS annuel



Evolution des PASS en volume



Analyse du chiffre d'affaire PASS

Le CA PASS 2018 est de 149 308€ soit 8 040€ de plus que le CA moyen. Nous constatons cependant une perte de CA de 19 555€ entre 2018 et 2017.

Celle-ci s'explique par :

- La fermeture pour travaux (non prélèvement du mois d'octobre)
- La non présence des journées découvertes sur la fin du mois de septembre (permettant aux abonnés de bénéficier des frais d'adhésion PASS offerts)

Constatation :

- Résiliations identiques à n-1
- Perte de 47 nouvelles adhésions avec la fermeture pour travaux et la non réalisation de l'offre de rentrée (offre journées découvertes)
- Le Pass aquatic (tarif le moins élevé, accès à l'espace aquatique) est en hausse sur les ventes.
- Les Pass aquaforme et Matin incluant l'aquagym sont en baisse.

Activités d'enseignement

1. Les scolaires p.28
2. Les clubs p.29
3. Les associations p.30
4. L'école de natation p.31
5. Les stages de natation et autre p.32

1- LES SCOLAIRES

	2014	2015	2016	2017	2018
Fréquentation	26 265	24 284	24 427	21 034	17 348

	2014	2015	2016	2017	2018
Encaissement	194 013,37 €	189 830,40 €	192 692,10 €	191 057,00 €	190 740,10 €

26 ECOLES PRIMAIRES
5 COLLEGES

La réorganisation de la natation scolaire depuis septembre 2016 avec un accueil limité à 2 classes offre un confort et une qualité d'accueil hors du commun .

2- LES CLUBS

	2014	2015	2016	2017	2018
Nombre lignes horaires	1 861	2 174	2 338	2 894	2 651

	2014	2015	2016	2017	2018
Encaissement	41 073€	48 336€	51 656€	61 913€	54 008€

Perte de CA induite par la fermeture pour travaux ainsi que la nouvelle mise en place de la répartition des lignes d'eau.

3- LES ASSOCIATIONS

Prestations	2014	2015	2016	2017	2018
Entrée ALSH Enfant	7 264,40 €	5 835,15 €	5 569,35 €	4 876,21 €	5 165,65 €
Entrée ALSH Adulte	2 661,85 €	2 274,00 €	1 147,70 €	1 814,25 €	875,75 €
Entrée Public Adapté	1 336,80 €	703,25 €	1 881,70 €	1 199,60 €	1 557,30 €
Entrée Public Adapté - 14 ans	- €	- €	- €	- €	212,80 €
Loc Salle de réunion	650,00 €	625,00 €	993,00 €	753,00 €	1 240,42 €
Loc Espace Fitness /h	- €	- €	- €	- €	209,70 €
Association 1h/MNS	972,00 €	1 333,35 €	5 068,35 €	5 673,51 €	5 237,82 €
Loc MACS Bassins /J	1 000,00 €	1 505,00 €	2 205,00 €	2 068,82 €	3 149,25 €
Loc Asso bassin appr 45mn	- €	142,00 €	7 828,30 €	9 906,44 €	7 118,58 €
Abo Asso trim aquagym	6 317,70 €	3 027,00 €	- €	- €	- €
Asso séance aquagym	2 157,60 €	5 831,50 €	1 421,00 €	- €	- €
Asso séance BB NAGEURS	599,40 €	- €	699,30 €	- €	- €
Prestation Moniteur	1 610,00 €	1 995,00 €	2 388,00 €	1 929,00 €	675,00 €
Frais d'organisation	34,20 €	34,20 €	- €	- €	- €
Entrée Stage Aqua Fit	- €	1 020,00 €	660,00 €	1 510,80 €	883,50 €
Carte Public Adapté 100 Entrée	- €	- €	- €	610,00 €	- €
Entrée Aquatique + Balnéo	- €	- €	- €	- €	373,40 €
TOTAL	24 603,95 €	24 325,45 €	29 861,70 €	30 341,63 €	26 699,17 €

4- L'ÉCOLE DE NATATION

Synthèse des ventes 2017/2018

Prestation	Quantité	Montant TTC
Découv Fam Année scol.	64	15 073,00
Initiation Année Scol.	74	17 725,50
Perfect. Année Scol.	55	12 700,00
Perf. 4 Nages Année Scol.	35	8 149,50
MultiActivité Année Scol.	3	690,50
Prepa Physique Année scol.	4	962,50
Init Adult Samedi Année scol.	7	1 636,50
Perf Adult Mardi Année Scol.	11	2 557,50
Perf Adult Samedi Année Scol.	10	2 352,00
Aquaphobie Année Scol.	2	454,50
Nat Synchro 1h30 Année Scol.	36	10 048,50
Total général	301	72 350,00

Synthèse des ventes nov. 2018 au 31 déc 2018

Prestation	Quantité	Montant TTC
Tortue Année scol.	50	8 785,00
Poisson Année Scol.	44	8 025,50
Dauphin Année Scol.	18	3 411,50
Requin Année Scol.	15	2 930,50
Init Adult Samedi Année scol.	6	907,50
Perf Adult Lundi Année Scol.	10	2 011,50
Total général	143	26 071,50

- Perte de + de 50% de l'effectif via la fermeture pour travaux
- Nouveau contrat DSP (négociation clubs retardant la planification des cours) prise des inscriptions possible qu'au 29/10/18 et non juillet 2018 comme chaque année
- Moins de disponibilités pour nos cours sur les lundis, mardis, jeudis, vendredis et samedis

5- LES STAGES

	2013	2014	2015	2016	2017	2018
Fréquentation	472	520	453	396	337	307

	2013	2014	2015	2016	2017	2018
Encaissement	18 626€	20 873€	18 685€	16 837€	14 635€	13 490€

Cette baisse s'explique par la suppression d'une semaine de stage du faite de la fermeture pour travaux.

Ressources humaines

1. Formations
2. Organigramme

p.34

p.35

Formations



➤ Bureautique (en interne)



➤ Protection incendie via Desautel



➤ PSC1 pour les équipes accueil / administratives / entretien via Capbreton secourisme



➤ Recyclages PSE1 et PSE2 pour l'équipe MNS via Capbreton secourisme

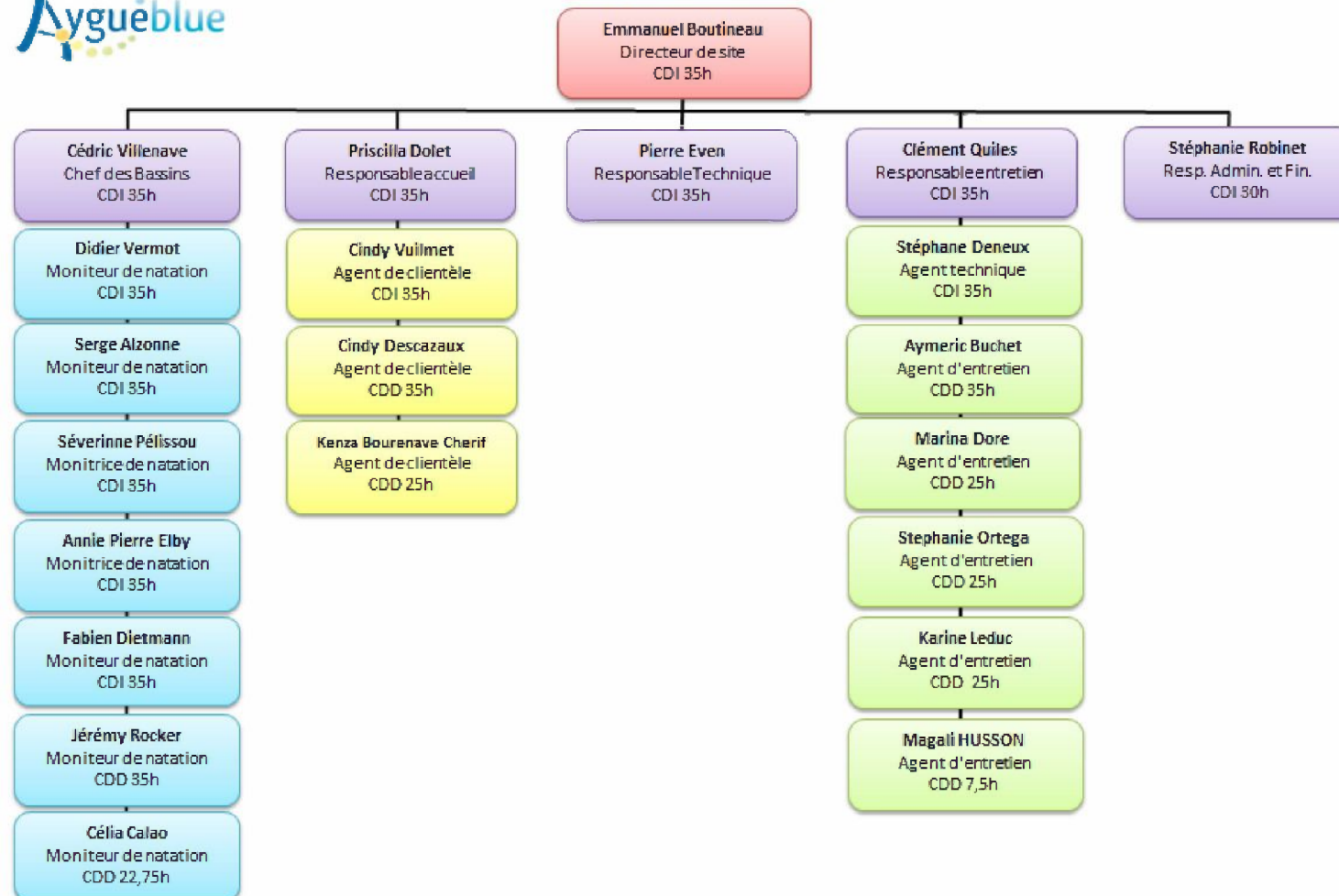


➤ Exercices d'évacuations générale des divers publics



➤ DATI (en interne) : Dispositif d'alarme pour travailleur isolé

ORGANIGRAMME



AU
01/03/2019

Technique

1. Interventions techniques p.37
2. Maintenance p.38 à 40
3. Service technique p.41
4. Etat général du bâtiment p.42
5. Travaux de renouvellement 2019 p.43
6. Consommation d'eau et analyse p.44 et 45
7. Consommation d'électricité et analyse p.46 et 47
8. Consommation de gaz et analyse p.48 et 49
9. Bilan ARS p.50 et 51

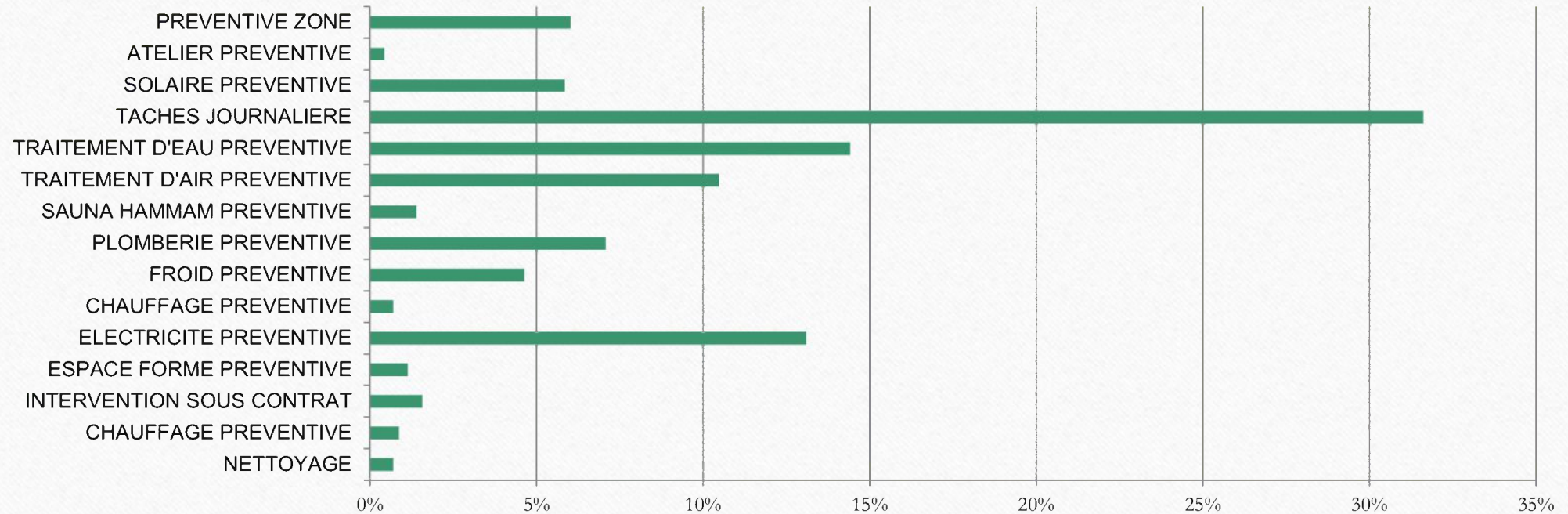
INTERVENTIONS TECHNIQUES

- En 2018, pas de fermeture de bassins pour problème technique.
- Réparation des fuites du SPA et rénovation complète de la structure support.
- Remplacement des variateurs de fréquence des bassins pataugeoire, spa, apprentissage, ludique.
- Réparation du refoulement bassin apprentissage. (Aygueblue)
- Achat d'une pompe de secours pouvant s'adapter à tous les bassins en cas d'une éventuelle panne et modification du débit des pompes bassins. (Aygueblue)
- Remplacement du moteur caisson de reprise CTA accueil et remplacement des paliers CTA hall Bassin (Aygueblue)
- Mise en peinture du bassin extérieur. (Aygueblue)
- Remplacement du carrelage des vestiaires et douches public et scolaire (MACS)
- Rénovation complète de l'espace bien être, éclairage peinture, remplacement sauna et hammam. (Aygueblue + MACS)
- Mise en peinture hall / bassins, accueil et accès gradins (MACS)
- Bruit anormal de la boule à vague, mise à l'arrêt en attente d'intervention.
- Remplacement éclairage extérieur (Aygueblue)

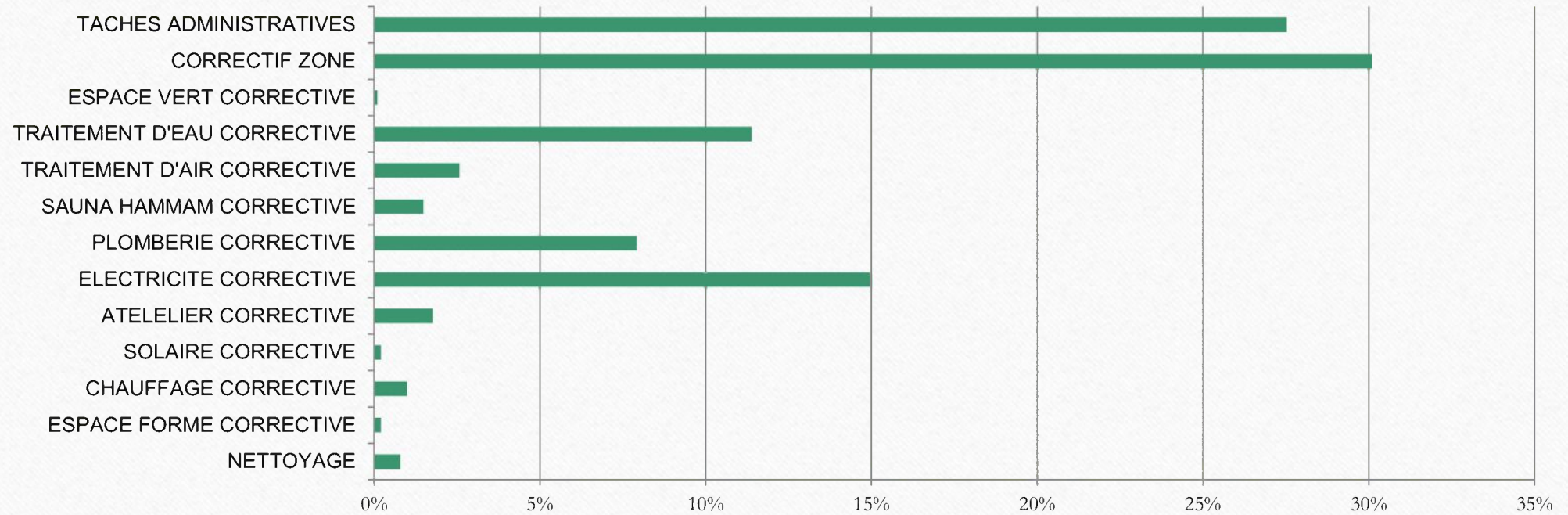
MAINTENANCE

	Nombre d'interventions
Maintenance préventive	1145
Maintenance corrective	1010
Total	2155

Maintenance préventive



Maintenance corrective



Effectif affecté à l'exploitation technique

1 technicien à 35h hebdomadaire soit 151,67h mensuel+1 aide technicien 35h

Modification du service technique

Du 1 janvier au 05 novembre les techniciens travaillaient un weekend sur trois, présence d'un aide technique tous les weekends en assurant les analyses.

A partir du 05 novembre analyses assurées par les maîtres-nageurs, le fonctionnement est le même que celui du 1^{er} janvier au 05 novembre,

Etat général du bâtiment

Le bâtiment dans l'ensemble ne montre aucun problème de structure ou de fissure de vétusté.

Les ponts thermiques des descentes d'eau pluviale en zone administration ,gradins et accueil perdurent depuis l'année d'ouverture 2008.

Les lambris extérieur côté ouest seront à rénover.

Le bassin extérieur présente toujours un problème de fixation du revêtement d'étanchéité.

Les pompes et CTA ne présente pas d'usure anormal.

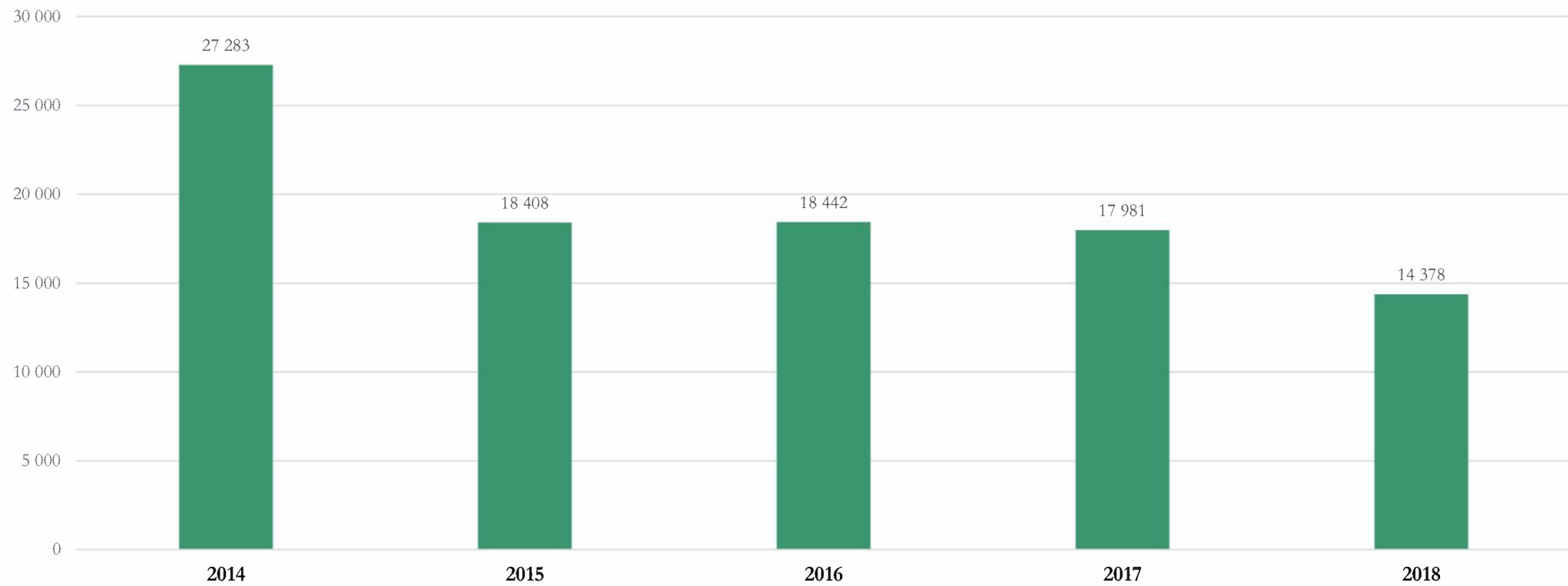
Les filtres malgré leurs dix ans permettent de maintenir un taux bas de chloramines.

Les portes d'entrée de l'accueil seront à rénover voir remplacer du au nombre cumulé d'ouverture et fermeture.

Travaux de renouvellement pour exercice 2019

- Rénovation bassins extérieurs. (peintures et plaques à bulles)
- Remplacement garniture et roulement de toutes les pompes.
- Remplacement de l'extraction d'air des bacs tampons.
- Remplacement éclairages extérieurs.
- Contrôle décennale des extincteurs.

EVOLUTION DES CONSOMMATIONS D'EAU

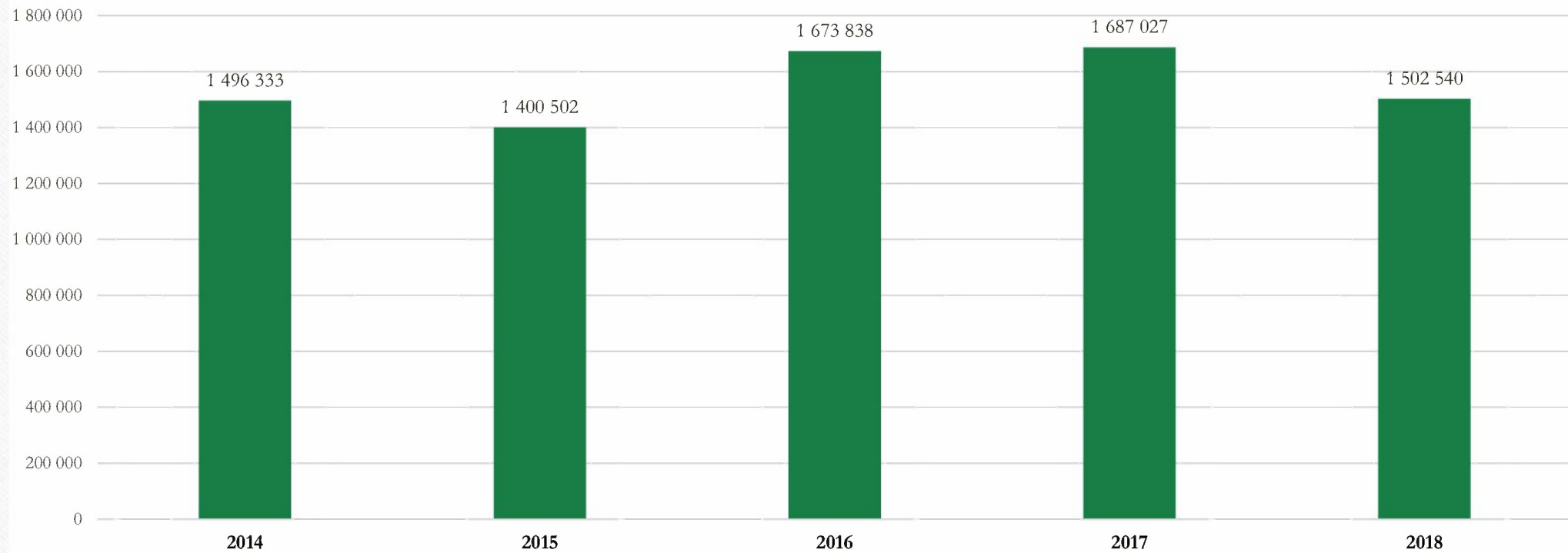


Analyse consommation d'eau

Economie de 3 603 m³ d'eau entre 2018 et 2017 est justifiée par :

- Le passage de 2 à 1 vidange annuelle à permis d'économie environ de 1 500 m³
- La fermeture technique d'un mois sans fonctionnement des douches
- La gestion au plus juste des besoins en eau au quotidien

EVOLUTIONS CONSOMMATIONS ANNUELLES ELECTRICITE

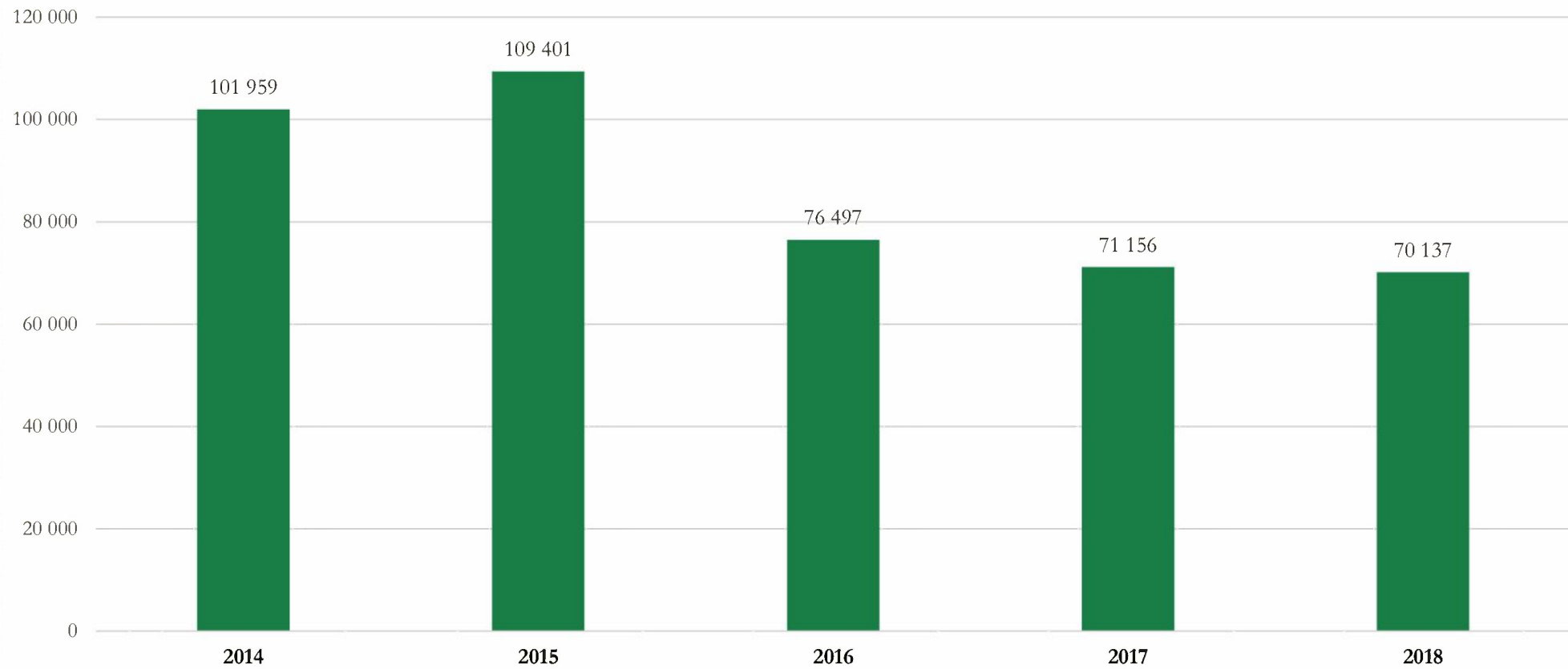


Analyse consommation électricité

Economie de 184 487 kW entre 2018 et 2017 est justifiée par :

- L'arrêt technique d'un mois sans fonctionnement des pompes et CTA
- La gestion au plus juste des éclairages par l'ensemble du personnel
- Coupure du groupe froid pendant l'été grâce à l'ouverture des baies vitrées hall/bassin

EVOLUTIONS DES CONSOMMATIONS ANNUELLES DE GAZ



Analyse consommation Gaz

Economie de 1 019 m³ entre 2018 et 2017 est justifiée par :

- L'arrêt technique d'un mois
- Une gestion au plus juste

ARS

Nom du bassin et code du bassin	Date prélèvement	Code prélèvement	Conformité bactériologique	Conformité chimique
AYGUEBLUE GRAND BASSIN 25 METRES 2350	09/01/2018	91101	C	C
	05/02/2018	91198	C	C
	05/03/2018	91353	C	N
	03/04/2018	91774	C	C
	15/05/2018	92336	C	C
	05/06/2018	102767	C	N
	09/07/2018	103300	C	C
	09/08/2018	105045	C	C
	08/09/2018	105677	C	C
	22/11/2018	106670	C	C
	11/12/2018	107771	C	C
	Nb d'analyses	Nb d'analyses conforme	% de conformité	
Bactériologie :	11	11	100,00%	
Chimie :	11	9	81,82%	

Nom du bassin et code du bassin	Date prélèvement	Code prélèvement	Conformité bactériologique	Conformité chimique
AYGUEBLUE BASSIN D'APPRENTISSAGE 2351	09/01/2018	91102	C	C
	05/02/2018	91199	C	C
	05/03/2018	91354	C	C
	03/04/2018	91775	C	C
	15/05/2018	92337	C	N
	05/06/2018	102768	C	C
	09/07/2018	103301	C	C
	08/09/2018	105678	C	C
	22/11/2018	106700	C	C
	11/12/2018	107985	C	C
		Nb d'analyses	Nb d'analyses conforme	% de conformité
Bactériologie :	10	10	100,00%	
Chimie :	10	9	90,00%	

Nom du bassin et code du bassin	Date prélèvement	Code prélèvement	Conformité bactériologique	Conformité chimique
AYGUEBLUE BASSIN FUN RELAX 2352	09/01/2018	91103	C	C
	05/02/2018	91200	C	C
	05/03/2018	91355	C	C
	03/04/2018	91776	C	C
	15/05/2018	92338	C	C
	05/06/2018	102769	C	C
	09/07/2018	103302	C	C
	09/08/2018	105046	C	C
	08/09/2018	105675	C	C
	22/11/2018	106704	C	C
	11/12/2018	107986	C	C
	Nb d'analyse	Nb d'analyses conforme	% de conformité	
Bactériologie :	11	11	100,00%	
Chimie :	11	11	100,00%	

Nom du bassin et code du bassin	Date prélèvement	Code prélèvement	Conformité bactériologique	Conformité chimique
AYGUEBLUE BASSIN DETENTE 2353	09/01/2018	91104	C	C
	05/02/2018	91201	C	C
	05/03/2018	91356	C	C
	03/04/2018	91777	C	C
	15/05/2018	92339	C	C
	05/06/2018	102770	C	C
	09/07/2018	103285	C	C
	09/08/2018	105047	C	C
	08/09/2018	105674	C	C
	22/11/2018	106701	C	C
	11/12/2018	107988	C	C
	Nb d'analyses	Nb d'analyses conforme	% de conformité	
Bactériologie :	11	11	100,00%	
Chimie :	11	11	100,00%	

Nom du bassin et code du bassin	Date prélèvement	Code prélèvement	Conformité bactériologique	Conformité chimique
AYGUEBLUE PATAUGEOIRE INTERIEURE 2354	09/01/2018	91106	C	C
	05/02/2018	91203	C	C
	05/03/2018	91358	C	C
	03/04/2018	91779	C	C
	15/05/2018	92341	C	C
	05/06/2018	102771	C	N
	09/07/2018	103288	C	C
	09/08/2018	105048	C	C
	08/09/2018	105672	C	C
	22/11/2018	106702	C	C
	11/12/2018	107987	C	C
	Nb d'analyses	Nb d'analyses conforme	% de conformité	
Bactériologie :	11	11	100,00%	
Chimie :	11	10	90,91%	

Nom du bassin et code du bassin	Date prélèvement	Code prélèvement	Conformité bactériologique	Conformité chimique	
AYGUEBLUE SPA 2355	09/01/2018	91105	C	C	
	05/02/2018	91202	C	C	
	05/03/2018	91357	C	C	
	03/04/2018	91778	C	C	
	15/05/2018	92340	C	N	
	08/07/2018	103286	C	C	
	09/08/2018	105049	C	C	
	08/09/2018	105673	C	C	
	22/11/2018	106703	C	C	
		Nb d'analyses	Nb d'analyses conforme	% de conformité	
	Bactériologie :	9	9	100,00%	
Chimie :	9	8	88,89%		

Nom du bassin et code du bassin	Date prélèvement	Code prélèvement	Conformité bactériologique	Conformité chimique
AYGUEBLUE BASSIN LUDIQUE EXTERIEUR 2358	09/07/2018	103289	C	C
	09/08/2018	105050	C	C
	Nb d'analyses	Nb d'analyses conforme	% de conformité	
Bactériologie :	2	2	100,00%	
Chimie :	2	2	100,00%	

- Bassin sportif
- Bassin apprentissage
- Bassin fun /relax
- Bassin détente
- Pataugeoire intérieure
- SPA
- Bassin ludique extérieur

ARS

AYGUEBLUE PATAUGEOIRE EXTERIEURE	09/07/2018	103290	C	N
2367	09/08/2018	105051	C	C
	Nb d'analyses	Nb d'analyses conforme	% de conformité	
Bactériologie :	2	2	100,00%	
Chimie :	2	1	50,00%	

- Pataugeoire extérieure


		Nb d'analyses	Nb d'analyses conforme	% de conformité
Total année 2018	Bactériologie :	67	67	100%
Total année 2018	Chimie :	67	61	91,04%

A noter que 52 prélèvements THM (Trihalométhanes) au total ont été réalisés au cours de l'année 2018 dans l'eau du bassin d'apprentissage, du bassin fun relax, du bassin ludique, de la pataugeoire intérieure et du spa (bassins équipés d'un déchloramineur UV). Tous les résultats étaient inférieurs au seuil des 100 µ/l fixé par la circulaire DGS/EA4/2008/65 du 28 février 2008 (déchloramination par lampes UV).

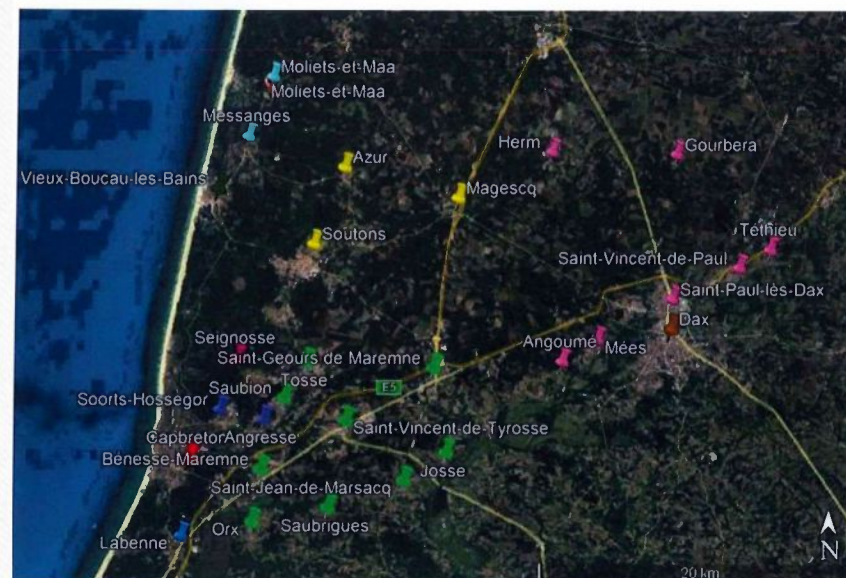
Commercial

1. Provenances par ville p.53 et 54
2. Opération commerciales p.55 à 58
3. Partenariat OT p.59
4. Animations p.60 à 62

Provenance des ventes par villes

Code couleur	Code postal	Communes	Territoire
	40140	Azur, Magescq, Soustons	MACS
	40100	Dax	Hors MACS
	40230	Benesse Maremne, Josse, Orx, Saubion, Saubrigues, ST Geours de Maremne, ST Jean de Marsacq, ST Vincent de Tyrosse, Tosse	MACS
	40130	Capbreton	MACS
	40990	Angoumé, Gourbera, Herm, Méès, St Paul les Dax, ST Vincent de Paul, Tethieu,	Hors MACS
	40150	Angresse, Soorts Hossegor	MACS
	40510	Seignosse	MACS
	40530	Labenne	MACS
	40660	Messanges, Moliets et Maa	MACS
	40480	Vieux Boucau	MACS

Cartographie de la zone de chalandise



Provenances des clients en fonction des ventes entrées unitaires et cartes 12 adulte, enfant et balnéo.

	Code Postal	Libelle	Nombre de ventes	CA TTC	CA HT	%
1	40100	DAX	5 148	55 573,35	46 311,12	15,59
2	40230	ST GEOURS DE MAREMNE	1 932	20762,40	17 302,00	5,82
3	40140	SOUSTONS	1 310	19 470,95	16 225,79	3,68
4	40130	CAPBRETON	1 232	15 422,20	12 851,83	3,62
5	40990	ST PAUL LES DAX	1 045	13 971,80	11 643,17	3,34
6	40230	ST VINCENT DE TYROSSE	1 009	13 810,60	11 508,83	2,92
7	40150	ANGRESSE	983	10 467,65	8 723,04	2,77
8	40140	AZUR	808	8 494,70	7 078,92	2,41
9	40530	LABENNE	711	8 487,10	7 072,58	2,22
10	40510	SEIGNOSSE	709	9 404,15	7 836,79	1,82
11	64100	BAYONNE	461	5 885,60	4 904,67	1,71
12	40220	TARNOS	414	5 595,90	4 663,25	1,65
13	40230	TOSSE	410	5 312,80	4 427,33	1,05
14	40300	BELUS	387	4 161,25	3 467,71	1,30
15	40990	ANGOUME	382	3 823,20	3 186,00	1,26
16	40260	CASTETS	380	4 585,45	3 821,21	1,17
17	40160	GASTES	354	3 853,35	3 211,12	1,20
18	40440	ONDRES	328	4 104,75	3 420,62	1,19
19	40180	BENESSE LES DAX	315	3 168,35	2 640,29	1,03
20	40230	BENESSE MAREMNE	303	4 237,30	3 531,08	0,91

82,60% de notre fréquentation viennent des landes dont 56,7% ont un % sup à 0,91% (tableau ci-dessus)
17,40% viennent des autres département dont 6,5% des Pyrénéens atlantique et 1,18% de haute Garonne.

Total 56,7%

Journées découvertes



Principe :

- Testez gratuitement ou a prix réduit les activités aquatiques et fitness
- Profitez d'une offre promotionnelle

Impact :

Excellente participation et réussite commerciale

Opérations commerciales activités

Mise en place d'offres promotionnelles plus fréquentes visant tout type de public



**Offres
Aquacycling**
50% de remise sur la seconde
carte achetée



**Offre
BB nageur**
Tarif réduit pour
découvrir

Opérations commerciales PASS

*Offres permettant de lever
les freins d'achat et créer
de la fidélisation*

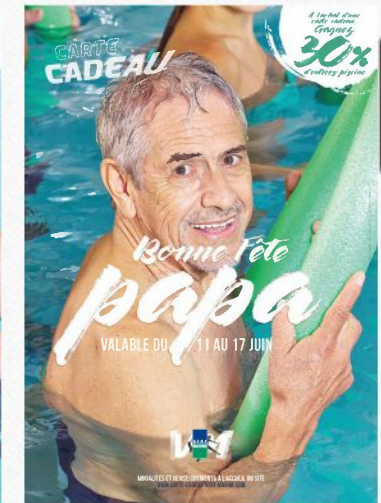


Offre PASS

Pour un
abonnement
PASS, frais
d'adhésion
offerts ou à 20€

Offres commerciales

*Opérations commerciales
visant au respect des
traditions*



Partenariat Offices de tourisme

Mise en place d'un partenariat avec les Offices de tourisme de MACS

- *Relais de communication*
- *Affichage de nos flyers*

Centre aquatique
Aygueblue
Centre aquatique
TOUT
L'ETE
en famille
A PARTIR DE
3€45
LA JOURNEE
MACS
Place d'Action Adairland • 300, rue de la
40230 SAINT-GEORGES-DES-MARais
01 58 58 99 84 - aygueblue@wanadoo.fr

Tarifs
1 SEM. STAGE
NATATION ENFANT
TEST OBLIGATOIRE!
44€
ESPACE aquatique
ENTREE ADULTE 4€35
ENTREE ENFANT -14 ANS 3€45
ENTREE ENFANT -3 ANS GRATUIT
CARTE 12 ENTREES 51€30
CARTE 12 ENTREES -14 ANS 35€30
ESPACE bien-être
+16 ANS
PISCINE + BIEN-ETRE 8€50
CARTE 12 ENTREES BIEN-ETRE 86€30
INFRASTRUCTURES
BIBLIOTHÈQUE
CASAQUE
les horaires
Tous les jours 10h30-19h30
Tarifs valable à du 2 juillet au 31 août 2018.

Animations

Organisation d'animations pour les enfants :

- À l'année
- Pendant les vacances scolaires
- Sur des évènements



Animations

*Animations calendaires
visant à divertir et
fidéliser*



Animations

Soirées Aquagym

*2/3 cours enchainés en duos ou en trios
Déguisement ou accessoire de rigueur
Rassemblement autour d'un pot après
l'animation
Gratuit pour les clients PASS
2 animations/an*



Conclusion

Ce bilan met en évidence quelques éléments clés :

- Le relevé des codes postaux indiquent que 15% des ventes proviennent de la zone Dax. L'ouverture du centre aquatique sur cette agglomération prévue pour sept 19 nous impose à revoir au plus vite notre positionnement et de fidéliser notre clientèle.
- Les opérations commerciales ou animations développent le CA, dynamisent les ventes et fidélisent la clientèle.
- La nouvelle répartition des lignes d'eau à induit une perte de CA mais une satisfaction du public nageur. Nous estimons tout de même que la diminution du nombre de clubs à un impact sur le « réseau » Aygueblue et donc sur la visibilité et les clients potentiels qui en découlaient.

Conclusion

- On observe une bonne maîtrise des fluides et des résultats *ARS* corrects.
- La baisse des activités aquagym et aquacycling nécessite la réadaptation de nos offres pour la prochaine rentrée.
- La fermeture pour travaux et les perturbations routières d'accès au centre ont fortement impacté le chiffre d'affaire sur cette fin d'année.