

SOORTS-HOSSEGOR

ATLAS HISTORIQUE

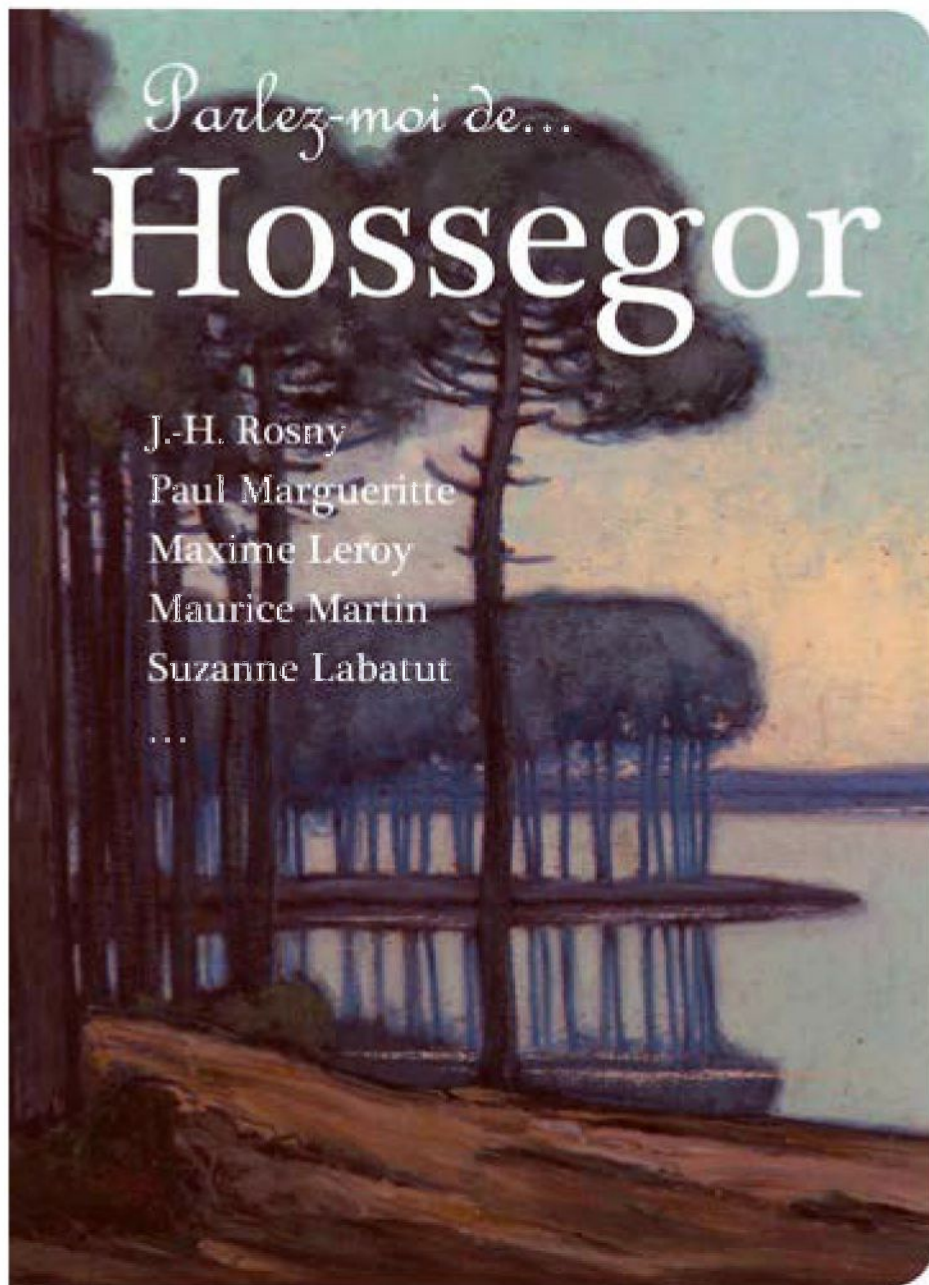
SPR
 Site Patrimonial Remarquable
 Version pour approbation - Mai 2018

SOMMAIRE

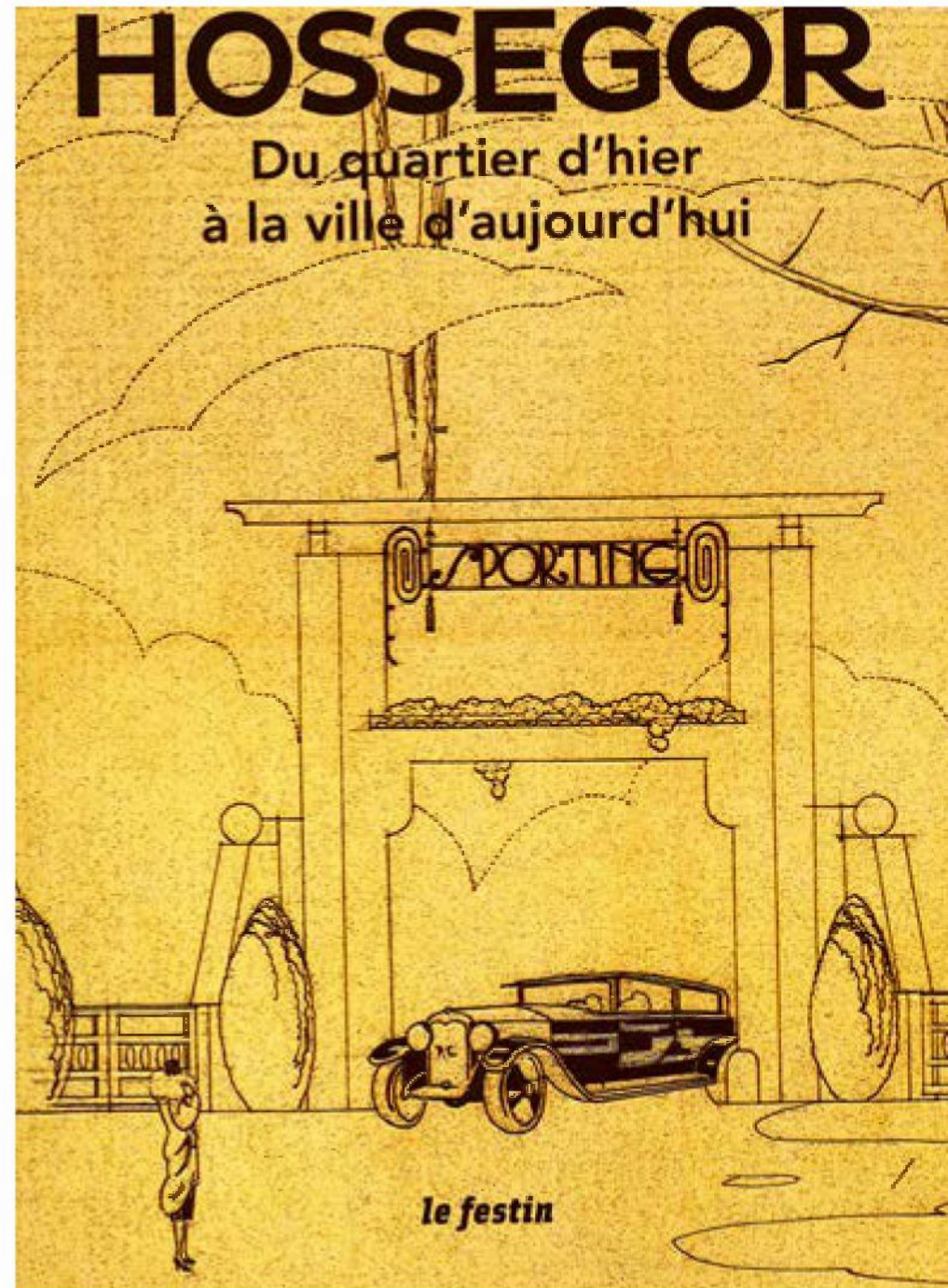
Bibliographie	5
Cartes et plans anciens	13
Estampes et dessins	35
Photographies et cartes postales anciennes	43
Plans de projet architecturaux et urbains	61

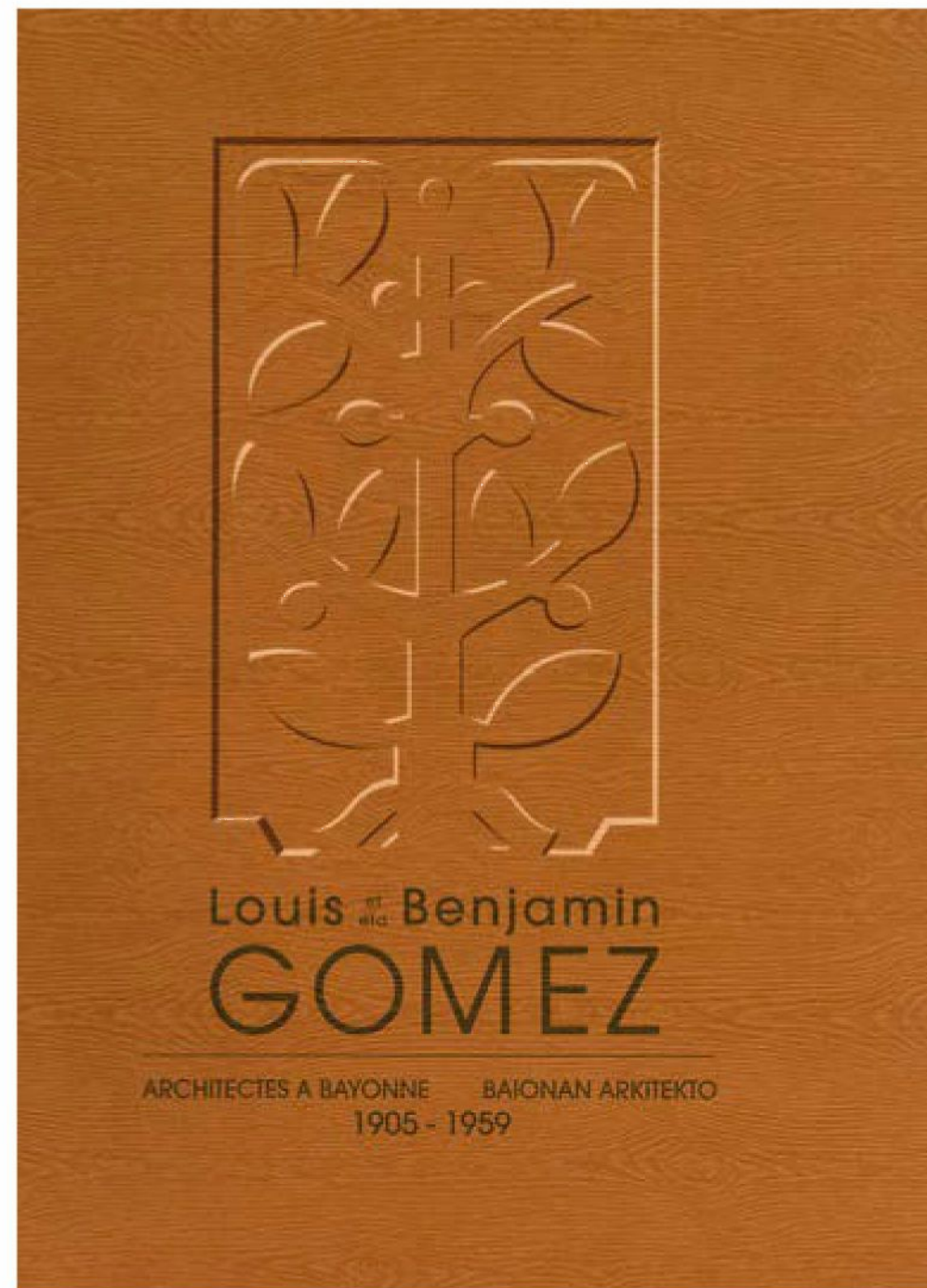
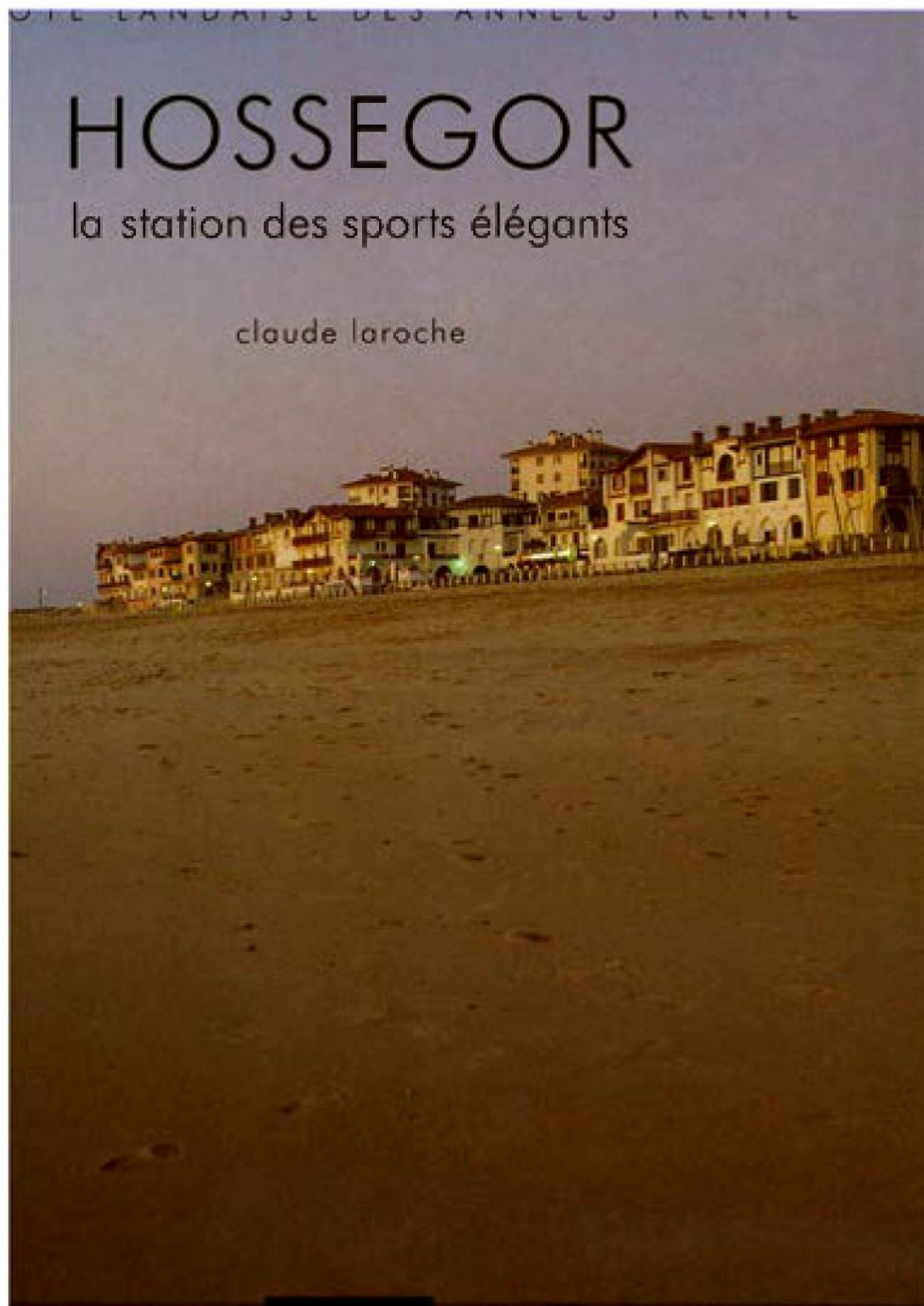
BIBLIOGRAPHIE

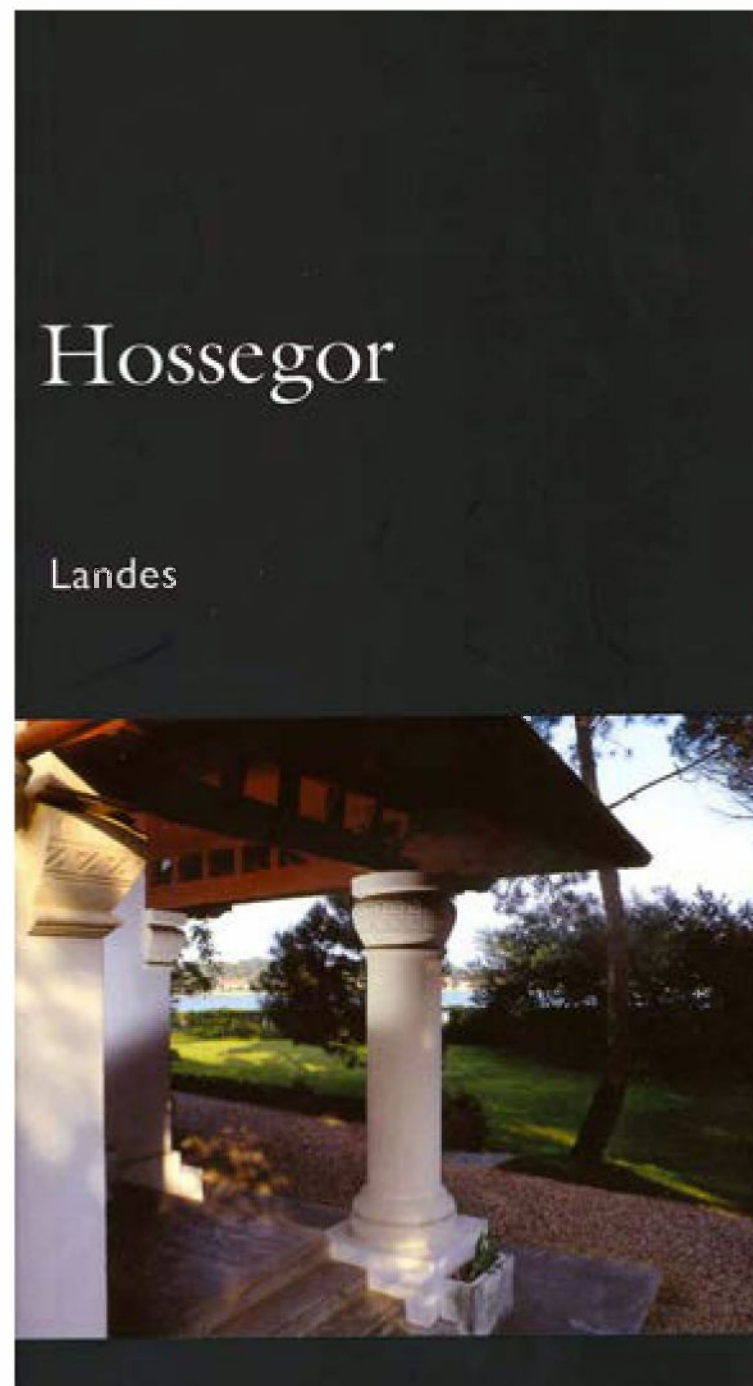
Titre	Auteur	Date	Côte	Source	Intérêt
Parlez moi de Hossegor extraits, nouvelles et textes - 208 p.	JH Rosny, Paul Marguerite, Maxime Leroy, Maurice	2013	ISBN 978-2-36062-078-4	Ville d'Hossegor	Recueil de textes d'écrivains, qui constituent à la fois une connaissance du site, et contribuent à façonner l'image de la "station des sports élégants".
Le Festin, numéro 90. Suzanne Labatut; l'autre « peintre d'Hossegor et des Landes »	Jean-Roger Soubiran	2013		Ville d'Hossegor	présentation de l'artiste et de son œuvre, contemporaine de Jean Roger Sourgen. "Ses travaux témoignent d'une attention sincère au sujet, figure ou paysage, sous-tendue par l'exaltation du terroir landais."
Hossegor Landes - 64 p.	Claude Laroche, sous la direction de Jean Claude Lasserre - itinéraires du patrimoine, DRAC Aquitaine, Service de l'Inventaire	juillet 2004	ISBN 2-915262-14-4	Ville d'Hossegor	Présentation de la genèse de la ville d'Hossegor et de ses valeurs patrimoniales: l'inscription dans le site, la littérature, l'idéal urbaine, le laboratoire architectural.
Jean-Roger SOURGEN peintre d'Hossegor et des Landes; Editions le festin - 140 p.	Jean-Roger Soubiran,	sept-10		Ville d'Hossegor	Vie de l'artiste. Représentations des paysages d'Hossegor et plus largement du Pays Basque, et des Landes.
Hossegor 1923-1939 architecture et identité régionale - 270 p.	cahiers du patrimoine, claud Laroche	juil-93	ISBN 2-909423-10-7	Ville d'Hossegor	Etude approfondie de la genèse de la ville, le rôle des penseurs (peintres, écrivains, intellectuels), valeurs architecturales, urbaines, et paysagères.
Hossegor la station des sports élégants; La côte landaise des années trente	Claude Laroche	2 ^e trimestre 1991.		Ville d'Hossegor	Les architectures d'Hossegor, les équipements publics structurants.
Le Festin n°3 printemps-été 1990. Patrimoine et créations contemporaines en Aquitaine: Hossegor 1923-1939 : un moment d'architecture.	Claude Laroche	été 1990		Ville d'Hossegor	Les architectures d'Hossegor, le développement des villas.
Hossegor, du quartier d'hier à la ville d'aujourd'hui.	Gérard Maignan	juil-05	ISBN 978-2-36062-094-4	Ville d'Hossegor	Evolution du site de ses origines à aujourd'hui.
Inventaire des villas d'Hossegor				Ville d'Hossegor	inventaire complet des villas d'intérêt architectural sur la ville d'Hossegor.



le Festin







Titre	Auteur	Date	Côte	Source	Intérêt
Cartes et plans					
Carte de Cassini		1766	40 1 25 304	cassini.ehess.fr	Représentation de la cote landaise et notamment de la structure dunaire à hauteur d'Hossegor.
Description exacte et particulière des cotes de Bayonne, Saint-Jean de Luz, Labour,		1642		BNF	Organisation territoriale du Sud Aquitaine. Structure de la cote océanique
Carte des Gouvernements de Guienne et Gascogne		1772		BNF	Présentation de la structure de lacs et de l'Adour à hauteur d'Hossegor
Carte de Cassini		1770		BNF	Représentation de la cote landaise et notamment de la structure dunaire à hauteur d'Hossegor.
Plan géométrique de la Commune de Soorts		20 Septembre 1807	286 W 304 -	Archives départementales (40)	Un paysage contrasté, composé de massif boisés (pins maritimes), de dunes et de pâtures. Composition du bourg de Soorts
Carte de l'état major		20 Septembre 1807	286 W 304 -	Archives départementales (40)	Un paysage contrasté, composé de massif boisés (pins maritimes), de dunes et de pâtures.
Carte particulière des côtes de France (environs de Bayonne, fosse de Cap Breton)	M. Beaupré-Beaupré Ingénieur Hydrographe	1826	PL 9365	Archives départementales (40)	morphologie de l'étang d'Hossegor et de la frange côtière; forêt des Landes
Plan Napoléonien		début XIXème siècle	286w304	Archives départementales (40)	Les routes principales et les parcelles existantes sont marquées précisément, et nous permettent d'analyser dans les détails les transformations du paysage urbain.
Cadastre Napoléonien, section D (extrait), partie Nord: bourg de Soorts		début XXème siècle	286w304	Archives départementales (40)	structure urbaine originelle du bourg de Soorts
Cadastre Napoléonien, section D CE (extrait): bourg de Soorts		début XXème siècle	286w304	Archives départementales (40)	structure urbaine originelle du bourg de Soorts, et ses limites Est
Port de Capbreton: projet de prolongement de la digue Nord.	Ingénieur Sorba,	1922	3 O 101-7894	Archives départementales (40)	présence du canal et raccordement sur le Bourdigau, gare, et tracé de la rue vers la cote
vue aérienne		1923		Géoportail (IGN)	état de la cote et des boisements. Premiers tracés de voirie autour du bourg d'Hossegor
vue aérienne		1945		Géoportail (IGN)	état de la cote et des boisements. Premiers tracés de voirie autour du bourg d'Hossegor; présence du Golf
vues aériennes: comparatif des vues aériennes 1957 - 2015		1957-2015		Géoportail (IGN)	développement urbain



Titre du document : Carte de Cassini

Date : XVIII^{ème} siècle

Côte et Source : Géoportail

Description/Intérêt : Représentation de la topographie ancienne (lacs, forêts, dunes, océan) ainsi que des différents bourgs existants. Présence de lacs près de Capbreton qui disparaissent par la suite.



Titre du document : Carte de Cassini

Date : 1770

Côte et Source : BNF

Description/Intérêt : Présentation du village de Soorts et lac d'Hossegor, structure géographique et hydrographique



Titre du document : Plan géométrique de la Commune de Soorts

Date : 20 Septembre 1807

Côte et Source : 286 W 304 - Archives départementales (40)

Description/Intérêt : Un paysage contrasté, composé de massif boisés (pins maritimes), de dunes et de pâtures.



Description/Intérêt : composition du bourg de Soorts



Titre du document : Carte de l'Etat Major

Date : 1820-1866

Côte et Source : Géoportail (IGN)

Description/Intérêt : illustration des implantations



Titre du document : Carte particulière des côtes de France (environs de Bayonne, fosse de Cap Breton)

Date : Levée en 1826 par les Ingénieurs Hydrographes de la Marine sous les ordres de M. Beautemps-Beaupré Ingénieur Hydrographe en Chef, membre de l'Académie Royale des Sciences et du Bureau des Longitudes; gravé par Michel et écrit par Besançon.

Côte et Source : PL 9365

Description/Intérêt :

Description/Intérêt : Les routes principales et les parcelles existantes sont marquées précisément, et nous permettent d'analyser dans les détails les transformations du paysage urbain.



Titre du document : Cadastre Napoléonien, section D (extrait), partie Nord: bourg de Soorts

Date : début XXème siècle

Côte et Source : Archives départementales (40)

Description/Intérêt : Structure de l'implantation des maisons regroupées dans le bourg



28

Titre du document : Cadastre Napoléonien, section D CE (extrait): bourg de Soorts

Date : début XXème siècle

Côte et Source : Archives départementales (40)

Description/Intérêt : Structure de l'implantation rurale disséminée

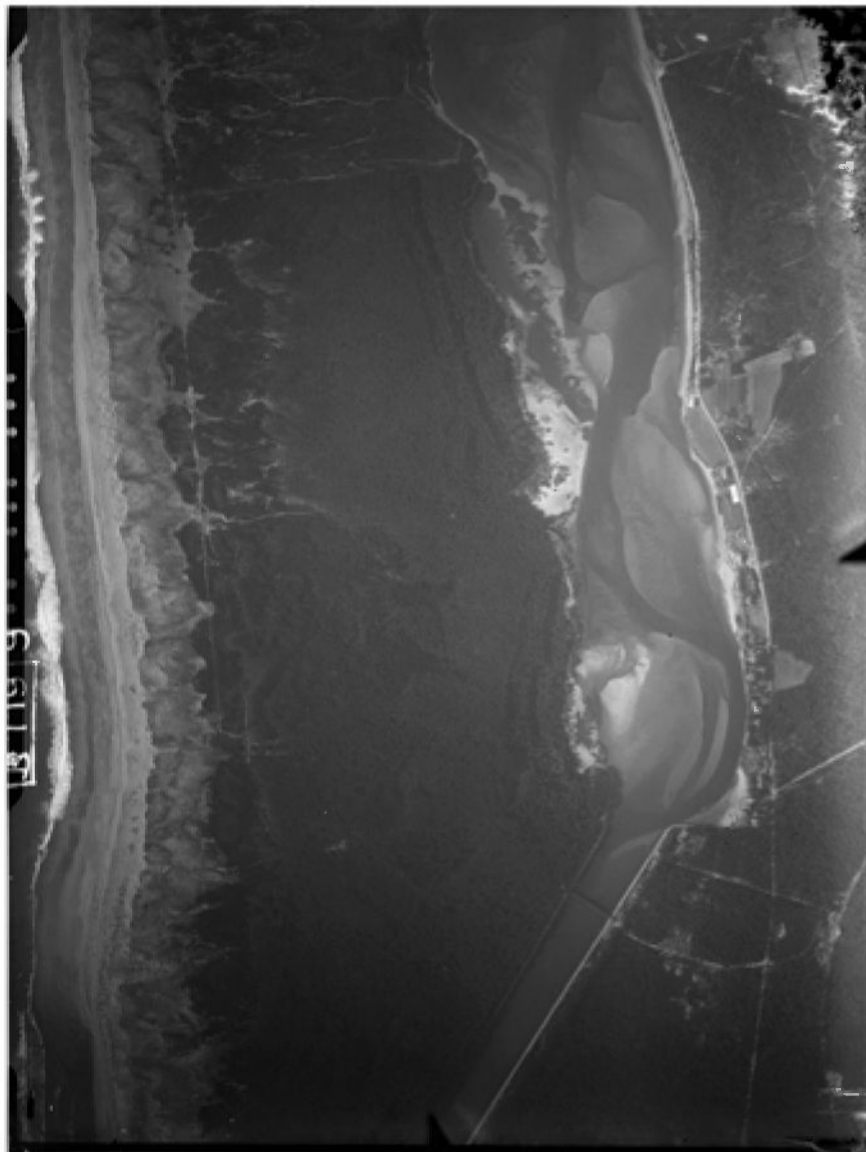


Titre du document : Port de Capbreton: projet de prolongement de la digue Nord.

Date : 1922

Côte et Source : Ingénieur soussigné Sorba, 3 O 101-7894, archives départementales (40)

Description/Intérêt : présence du canal et raccordement sur le Bourdigau, gare, et tracé de la rue vers la cote



Titre du document : vue aérienne

Date : 1923

Côte et Source : Geoportail (IGN)

Description/Intérêt : état de la cote et des boisements. Premiers tracés de voirie autour du bourg d'Hossegor



31

Titre du document : vue aérienne

Date : 1945

Côte et Source : Geoportail (IGN)

Description/Intérêt : état de la cote et des boisements. Premiers tracés de voirie autour du bourg d'Hossegor



Titre du document : comparatif des vues aériennes 1957 - 2015

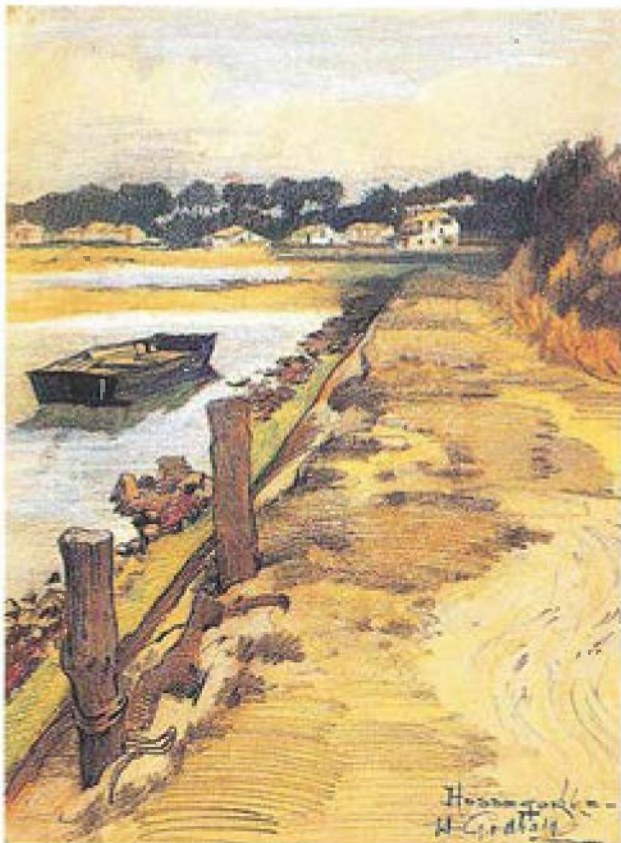
Date :

Côte et Source : Geoportail (IGN)

Description/Intérêt : développement urbain

ICONOGRAPHIE : ESTAMPES ET DESSINS

Titre	Auteur	Date	Côte	Source	Intérêt
Estampes et dessins - vues générales du site					
pastel sur papier, "Hossegor"	Godbarge	sans date		Hossegor, la station des sports élégants; Cl. Laroche	représentation des abords naturels du lac
Vue cavalière pour le projet d'Hossegor	Jules de Miramont	1923		Hossegor, la station des sports élégants; Cl. Laroche	la structuration d'un projet urbain d'ensemble, dans lesquels prédominent les tracés structurants (voies, places), et la présence végétale. Le rapport entre les dunes et l'océan.
Les dunes d'Hossegor à travers les pins	Sourgen	1930		coll. particulière	les pins majestueux, les dunes, l'Horizon formé par l'Océan: les différents plans supports du rapport entre la ville et ses paysages
la plage d'Hossegor, pastel sur papier	Godbarge	1927		coll. Particulière	la présence des dunes, la représentation naturelle des lieux.
dessus de porte panoramique pour la villa «peindre, rêver, chasser»	Sourgen	v 1925		Hossegor, la station des sports élégants; Cl. Laroche	paysages du lac, sérénité qui s'en dégage, simplicité des lieux.



Henri Godbarge, Hossegor,
pastel sur papier.

38

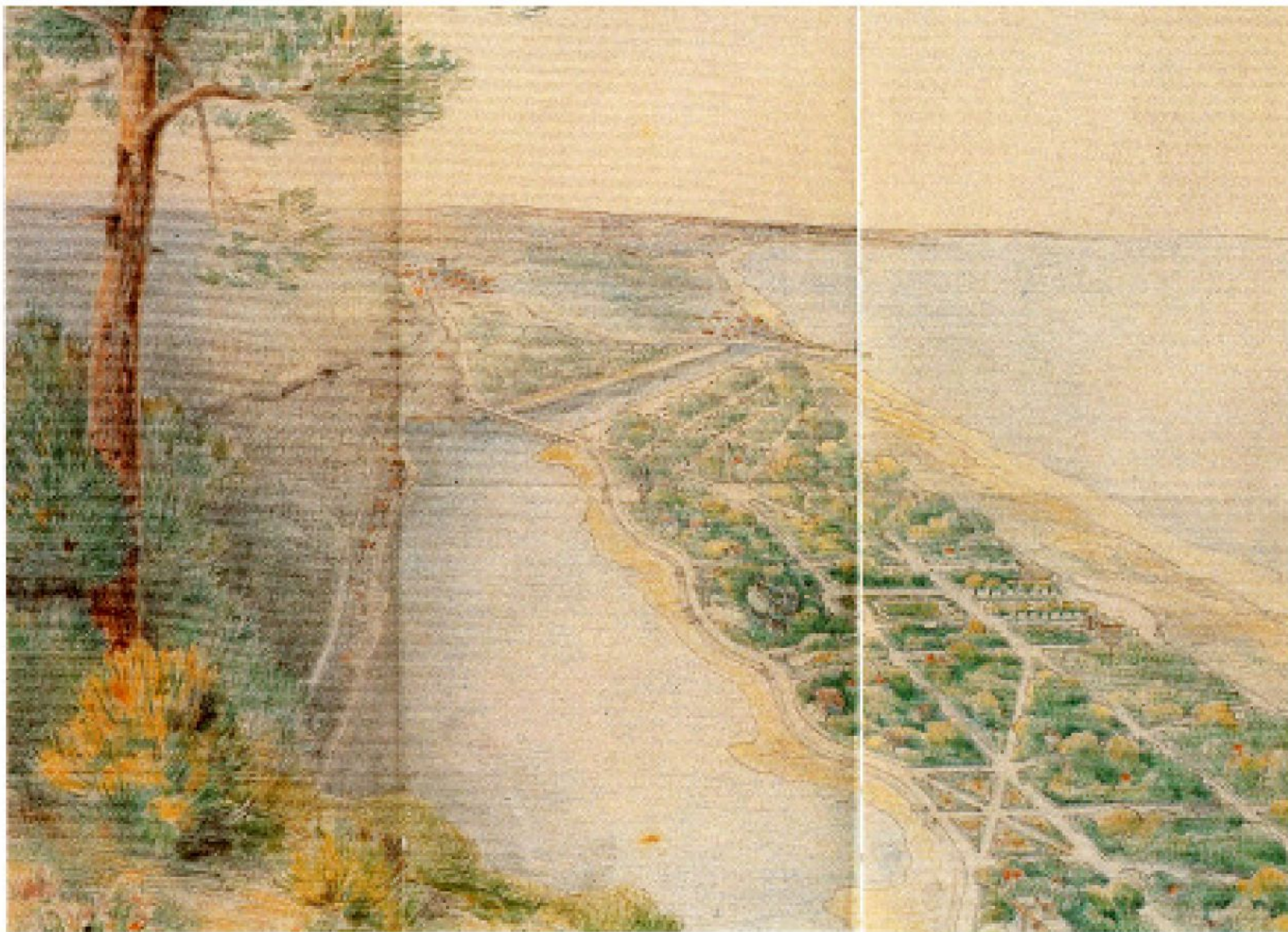


Titre du document : Les dunes d'Hossegor à travers les pins, Sourgen

Date : 1930.

Côte et Source : coll. particulière

Description/Intérêt : les pins majestueux, les dunes, l'Horizon formé par l'Océan: les différents plans supports du rapport entre la ville et ses paysages.



Titre du document : Vue cavalière pour le projet d'Hossegor de Jules de Miramont

Date : vers 1923

Côte et Source : Hossegor, de Claude Laroche, Jules de Miramont.

Description/Intérêt : projet non réalisé. Projet d'urbanisme paysagé: structure urbaine forte, prédominance du végétal.



Titre du document : La plage d'Hossegor, pastel sur papier

Date : 1927

Côte et Source : Henri Godborge

Description/Intérêt :



41

Titre du document : dessus de porte panoramique pour la villa «peindre, rêver, chasser», JR Sourgen

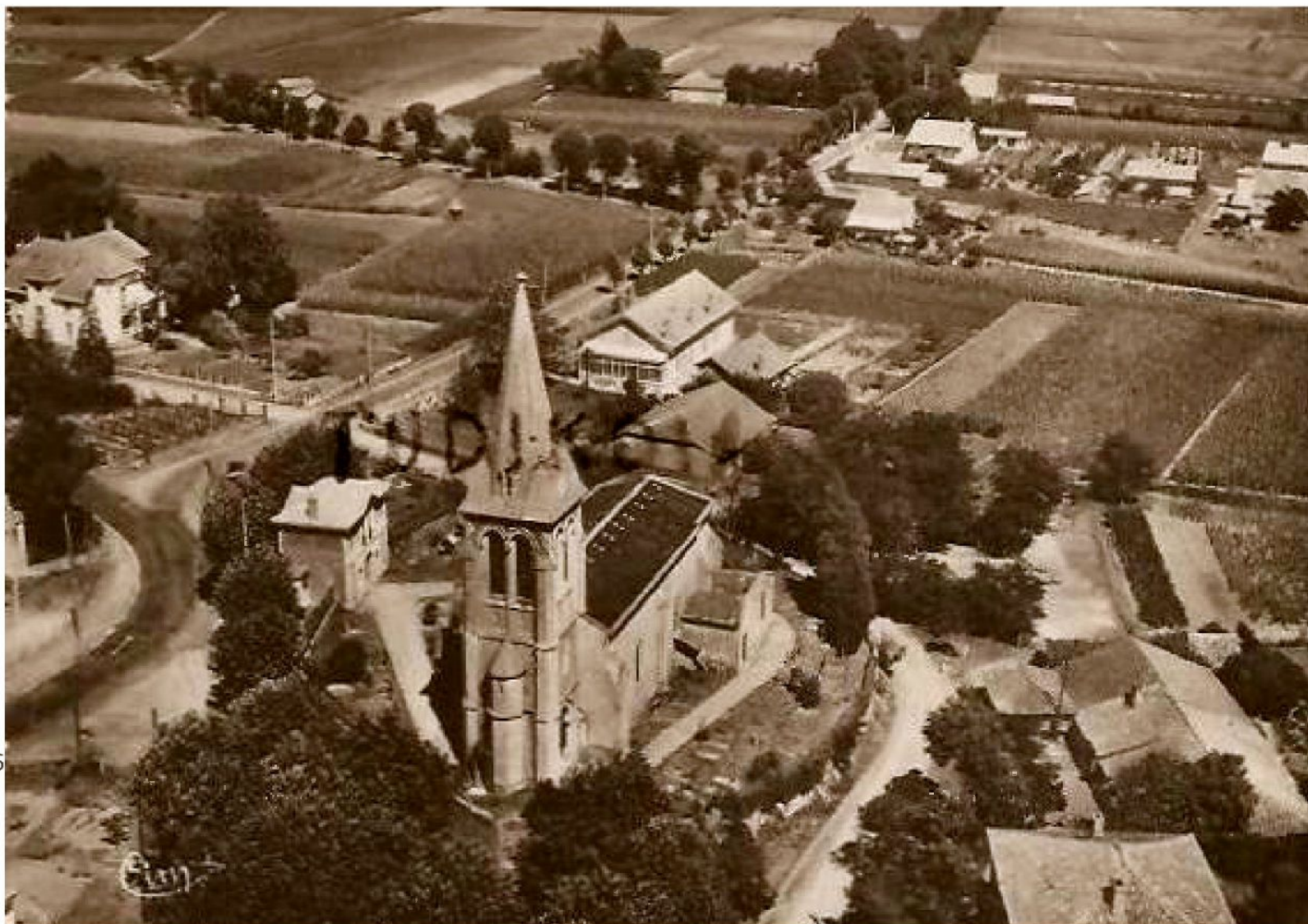
Date : v. 1925

Côte et Source : J.R. Sourgen, peintre d'Hossegor et des Landes, P. 56-57

Description/Intérêt : paysages du lac, sérénité qui s'en dégage, simplicité des lieux.

PHOTOGRAPHIES ET CARTES POSTALES ANCIENNES

Secteurs	Auteur	Date	Côte	Source	Intérêt
le bourg de Soorts		XIX XXes		Archives Départementales, coll. Particulières, etc...	composition paysagère des abords de l'église et limite de la ville, vocation agricole des espaces alentours
les abords du lac		XIX Xxes		Archives Départementales, coll. Particulières, etc...	le caractère naturel des abords du lac, les premières implantations de villas.
le front de mer		milieu XXes		Archives Départementales, coll. Particulières, etc...	composition du front de mer, image originelle de l'architecture
le canal et ses abords		XIX Xxes		Archives Départementales, coll. Particulières, etc...	les abords plantés du lac, les soutènements, l'usage récréatif
le sporting, les équipements et édifices publics		milieu XXes		Archives Départementales, coll. Particulières, etc...	composition du bâti, structure paysagère.
les maisons		milieu XXes		Archives Départementales, coll. Particulières, etc...	composition du bâti, et de l'architecture, valeur des jardins et du couvert végétal



46

Titre du document : carte postale ancienne - bourg de Soorts

Date : autour de 1940

Côte et Source : coll. particulière

Description/Intérêt : composition paysagère des abords de l'église et limite de la ville

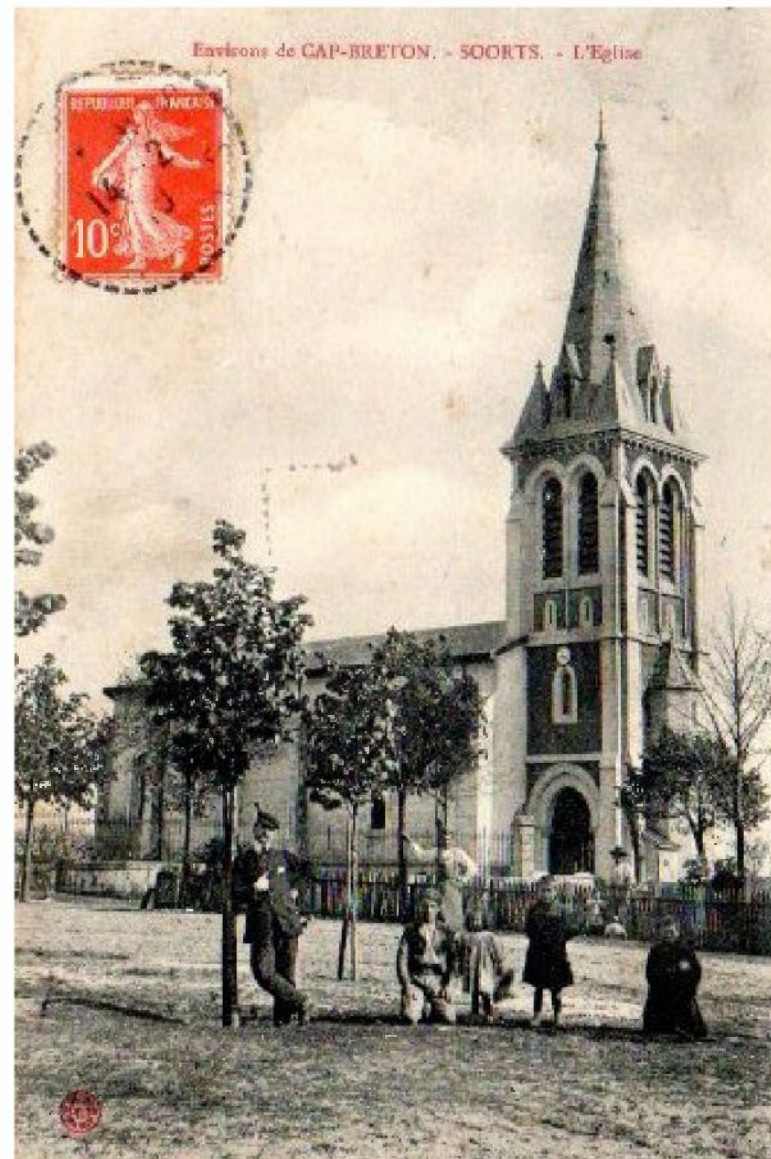


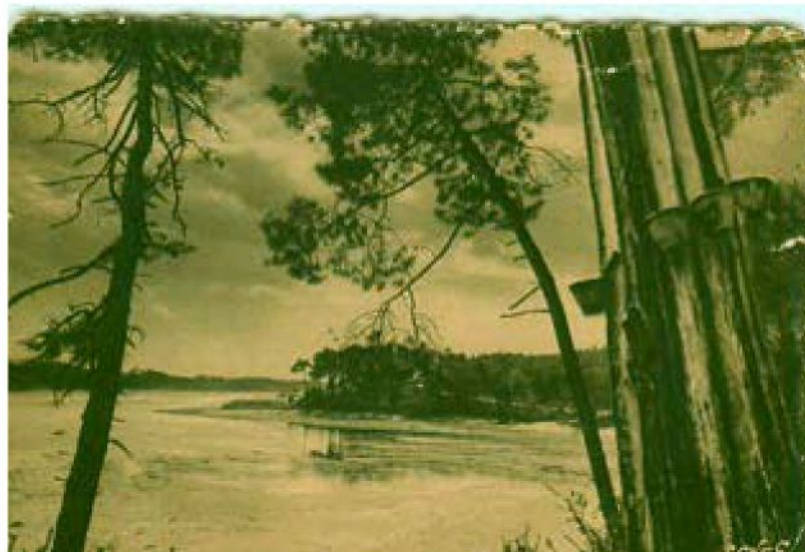
Titre du document : cartes postales anciennes - bourg de Soorts

Date : début XX^{ème}

Côte et Source : coll. particulière

Description/Intérêt : vocation agricole du bourg de Soorts, présence de l'église dans le paysage rural





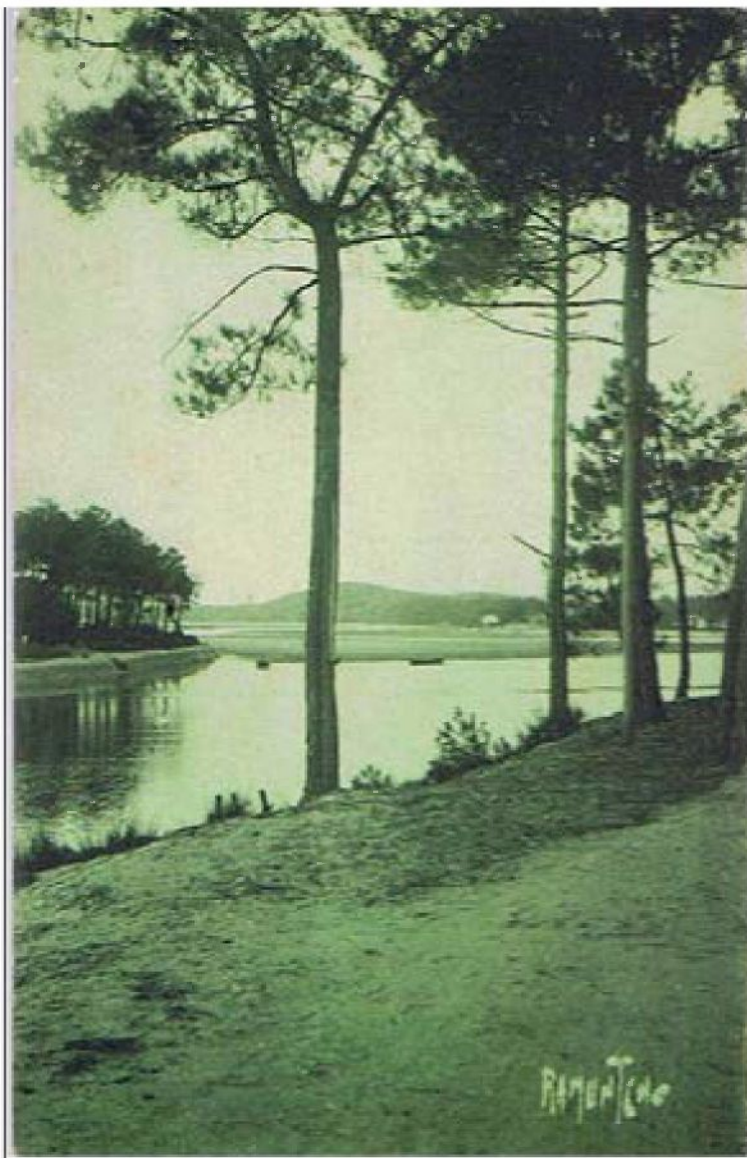
48

Titre du document : cartes postales anciennes - les abords du lac

Date : fin XIXème, début XXème.

Côte et Source : coll. particulière

Description/Intérêt : le caractère naturel des abords du lac, les premières implantations de villas.



Titre du document : cartes postales anciennes - abords du lac

Date : début XX^{ème}

Côte et Source : coll. particulière

Description/Intérêt : aménagement des rives du canal et du lac. Développement des loisirs





Titre du document : carte postale ancienne- Front de mer

Date : autour de 1940

Côte et Source :

Description/Intérêt : composition du front de mer, image originelle de l'architecture



Titre du document : cartes postales anciennes - front de mer

Date : autour de 1940-1950

Côte et Source :

Description/Intérêt : traitement des espaces extérieurs; architecture originelle du bâti



Titre du document : carte postale ancienne- Front de mer

Date : autour de 1940

Côte et Source :

Description/Intérêt : composition du front de mer, image originelle de l'architecture

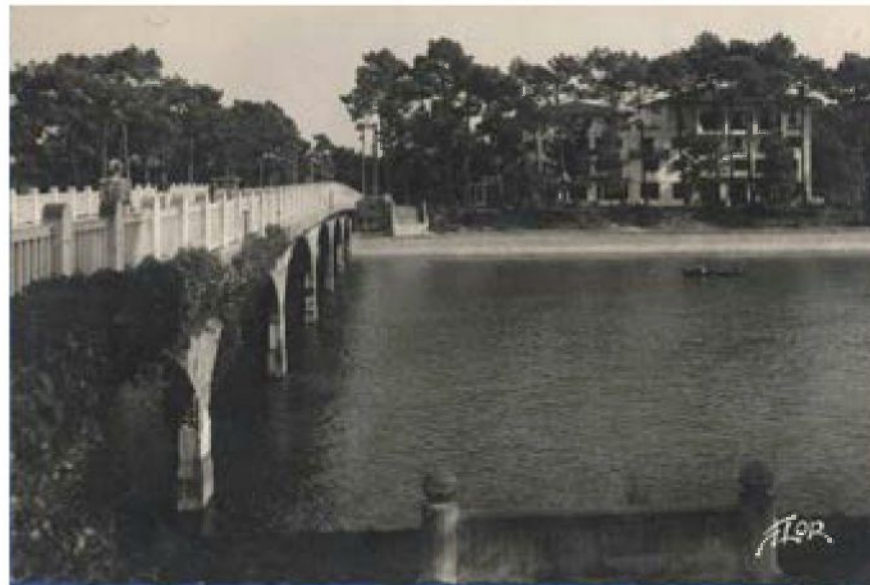


Titre du document : carte postale ancienne- bourg d'Hossegor

Date : autour de 1940

Côte et Source :

Description/Intérêt : composition du bâti, paysage et lien avec le lac

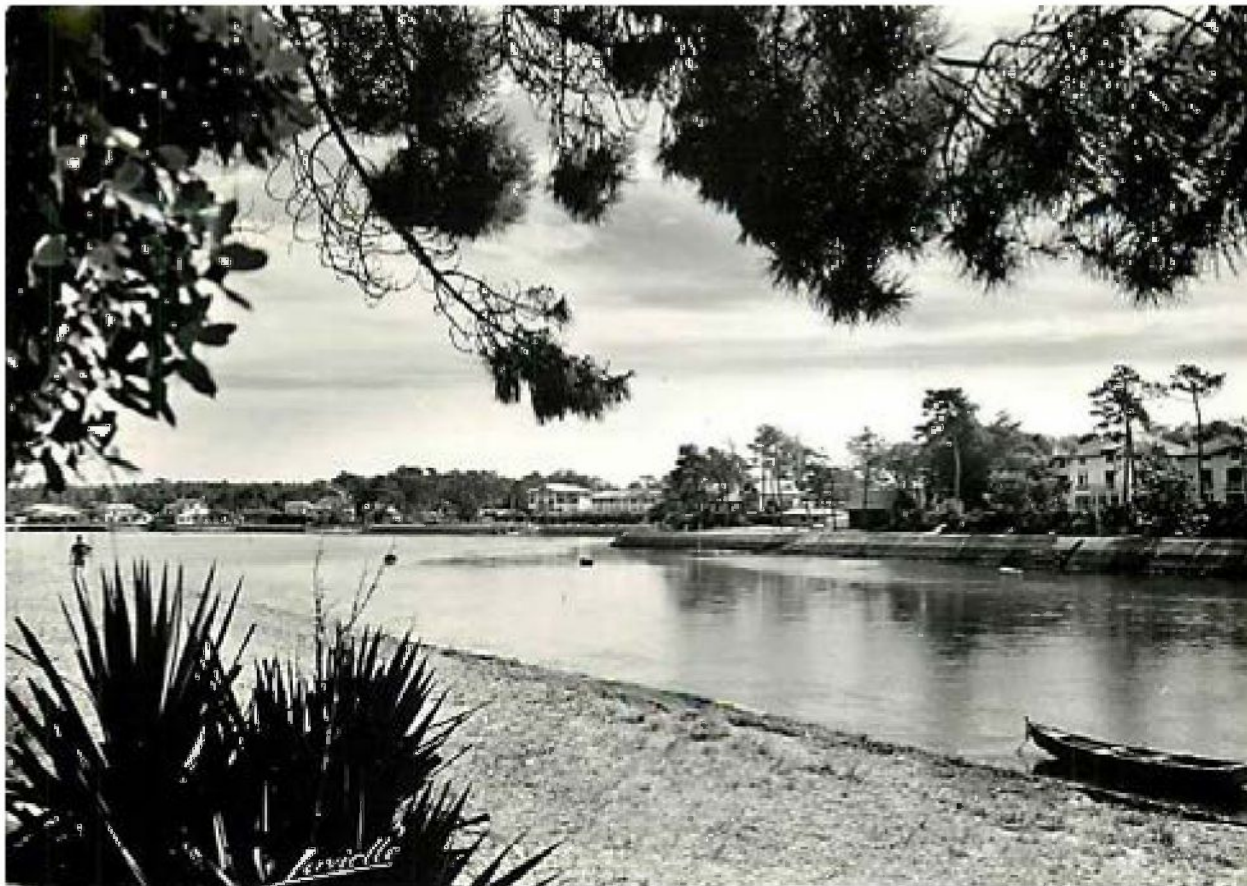


Titre du document : cartes postales anciennes- le canal

Date : autour de 1940

Côte et Source : coll. particulière

Description/Intérêt : les abords plantés du lac, les soutènements, l'usage récréatif



Titre du document : cartes postales anciennes- le canal

Date : autour de 1940

Côte et Source : coll. particulière

Description/Intérêt : les franges boisées, le soutènement, les maisons sous les pins



Titre du document : cartes postales anciennes- le sporting, les équipements et édifices publics

Date : autour de 1940

Côte et Source : coll. particulière

Description/Intérêt : composition du bâti, structure paysagère.



Titre du document : cartes postales anciennes- le sporting, l'hôtel du Parc

Date : autour de 1940

Côte et Source : coll. particulière

Description/Intérêt : la présence du couvert végétal, la qualité du bâti (loggias, balcons), en lien avec les extérieurs.



58

Titre du document : cartes postales anciennes- les maisons

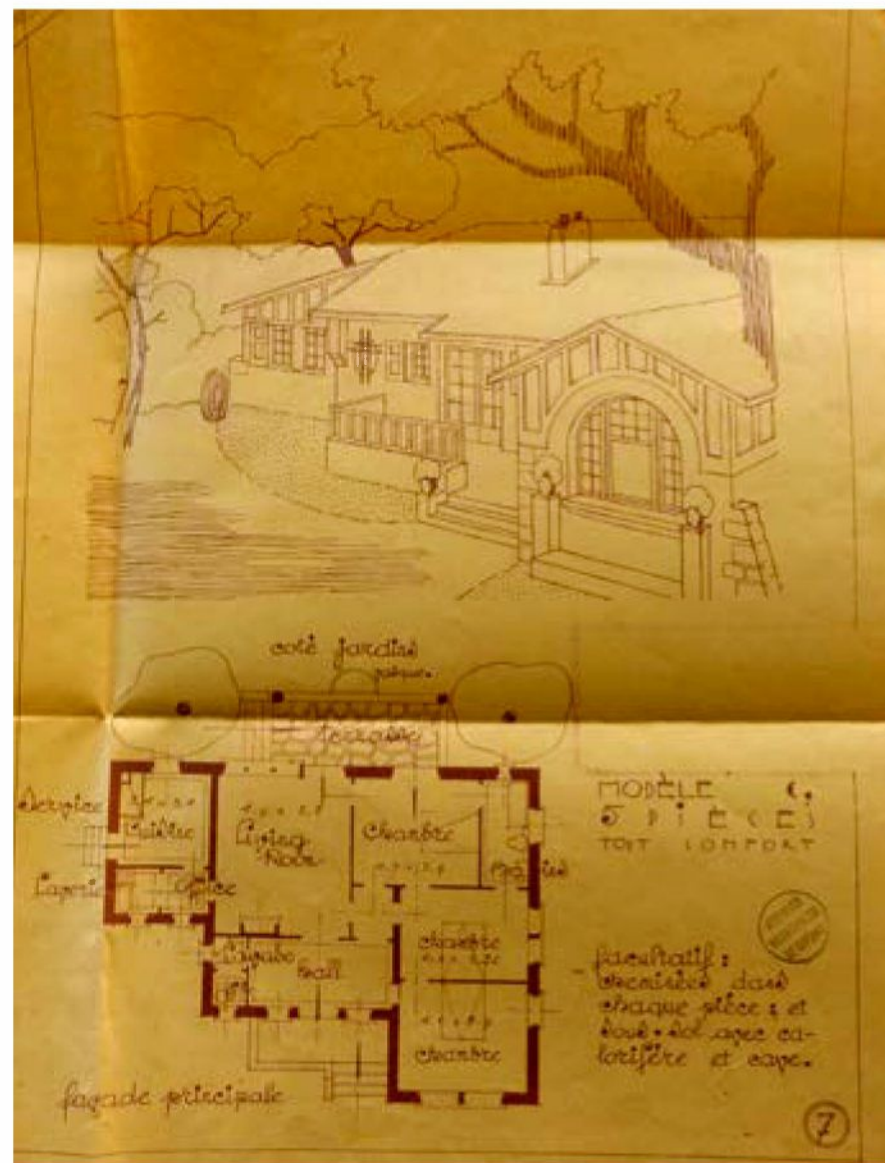
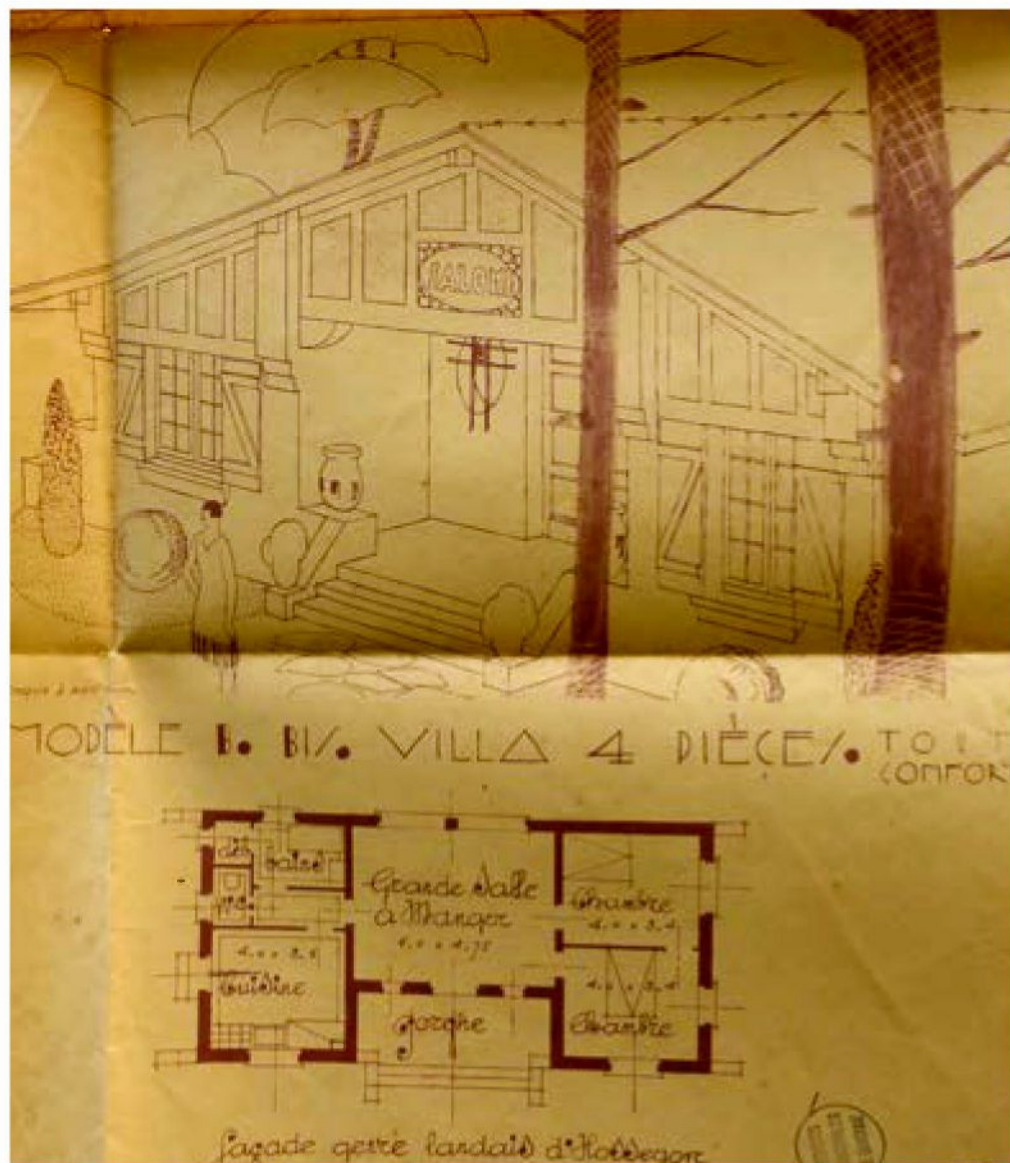
Date : autour de 1940

Côte et Source : coll. particulière

Description/Intérêt : composition du bâti, et de l'architecture, valeur des jardins et du couvert végétal

Secteurs	Auteur	Date	Côte	Source	Intérêt
Modèle B Bis, villa tout confort, et modèle C, 5 pièces, tout confort	Frères Gomez	non daté		Archives Départementales de Bayonne, fonds Gomez	Recherches pour des villas types sur un plan simple, avec porche
Projet de maison pour M. Eluère,	Frères Gomez	1924		Archives Départementales de Bayonne, fonds Gomez	constitution de la façade, faux colombage et garnissage en brique. vocabulaire de l'encorbellement avec fausse solives béton en saillie.
Villa Regeal (aujourd'hui Ong Cop), par	William Marcel	1935		Hossegor, Architecture et identité régionale; Cl. Laroche	dessin du Rez de Chaussée et composition du jardin.
Façades pour le projet de la maison de M. Bellefroid à Hossegor	Frères Gomez	1927-1931		Archives Départementales de Bayonne, fonds Gomez	architecture de la façade, gabarits, détail des menuiseries, parements de briques, etc...
Façades pour le projet de la maison de M. Bellefroid	Frères Gomez	1927-1931		Archives Départementales de Bayonne, fonds Gomez	architecture de la façade, gabarits, détail des menuiseries, détail des intérieurs
villa le Repos	Louis Lagrange	1929		Hossegor, Architecture et identité régionale; Cl. Laroche	Références à l'architecture landaise dans le dessin des façades et des toitures.
maison Janine, plan des niveaux et hall	Henri Godbarge	1924		Hossegor, Architecture et identité régionale; Cl. Laroche	ordonnancement de la maison autour du Hall, pièce d'accueil, de réception et de desserte.

projet de construction du sporting, axonométrie	Henri Godborge / frères Gomez	1930		Archives départementales de Bayonne, fonds Gomez	représentation axonométrique représentant le bâtiment, les espaces extérieurs et la pergola formant une enceinte, présence des pins
projet de construction du sporting, façades	Henri Godborge / frères Gomez	1930		Archives départementales de Bayonne, fonds Gomez	valeur des façades.
kiosque à journaux	Henri Godborge / frères Gomez	1930		Archives départementales de Bayonne, fonds Gomez	les ouvrages publics secondaires font l'objet d'une réflexion architecturale
plan de composition d'ensemble du front de mer	Henri Godborge / frères Gomez	1927-1928		Archives départementales de Bayonne, fonds Gomez	ordonnancement et régularité du parcellaire, forme urbaine organisée pour former la place des Landais
Ilot C, Ama Enea, type B1 (front de mer)	frères Gomez			Hossegor, Architecture et identité régionale; Cl. Laroche	typologie de maison de ville constituant le front de mer. Façade et plan d'organisation intérieur
plan de façades vers l'océan	frères Gomez	1927-1928		Archives départementales de Bayonne, fonds Gomez	ordonnancement de l'ensemble, rythme, régularité et variations de l'architecture. Dessin des espaces publics et du mobilier.

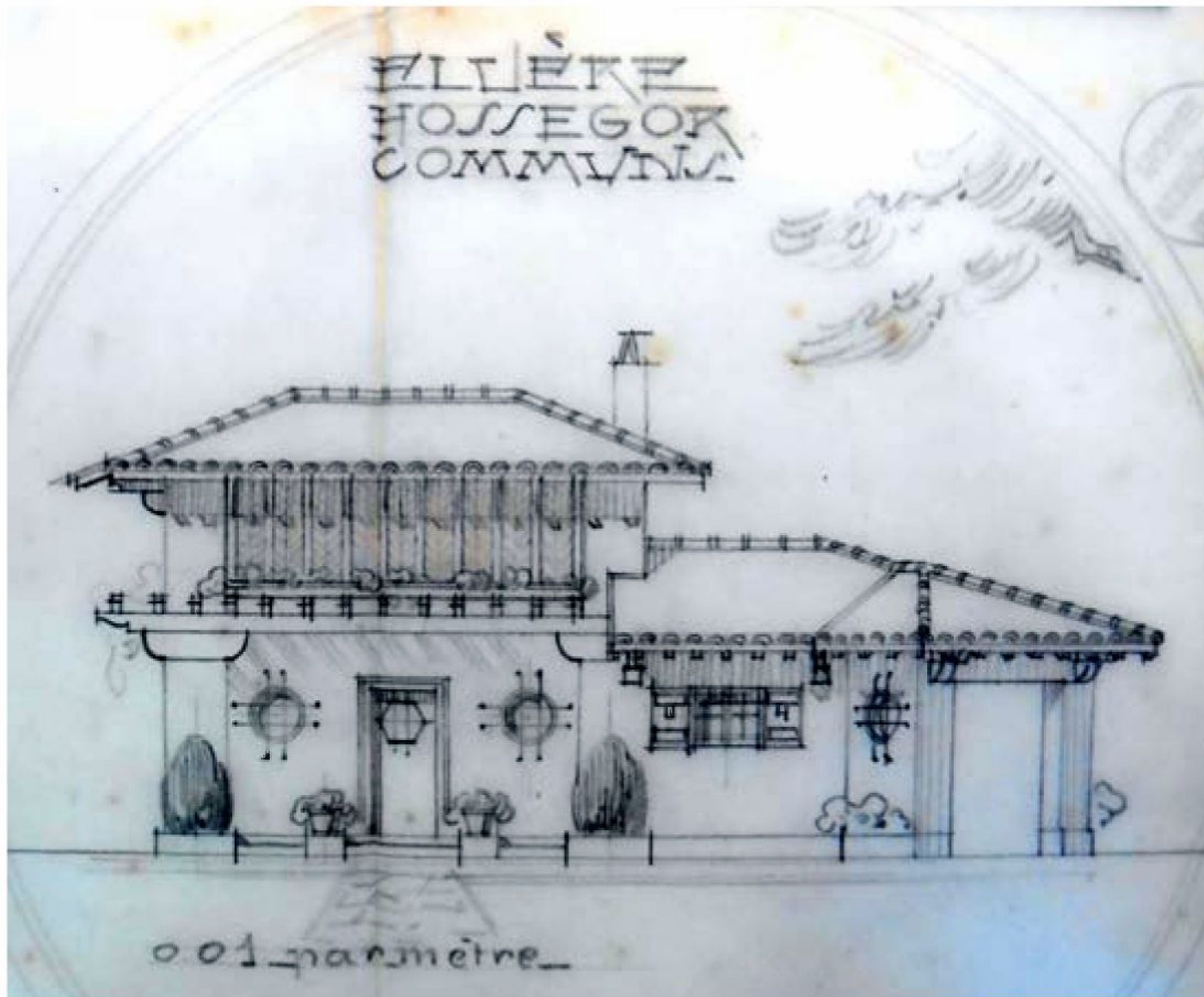


Titre du document : Modèle B Bis, villa tout confort, et modèle C, 5 pièces, tout confort

Date : non daté

Côte et Source : Archives de Bayonne, fonds Gomez

Description/Intérêt : Recherches pour des villas types sur un plan simple, avec porche



Titre du document : Projet de dépendance pour M. Eluère,

Date : 1924

Côte et Source : Archives de Bayonne, fonds Gomez

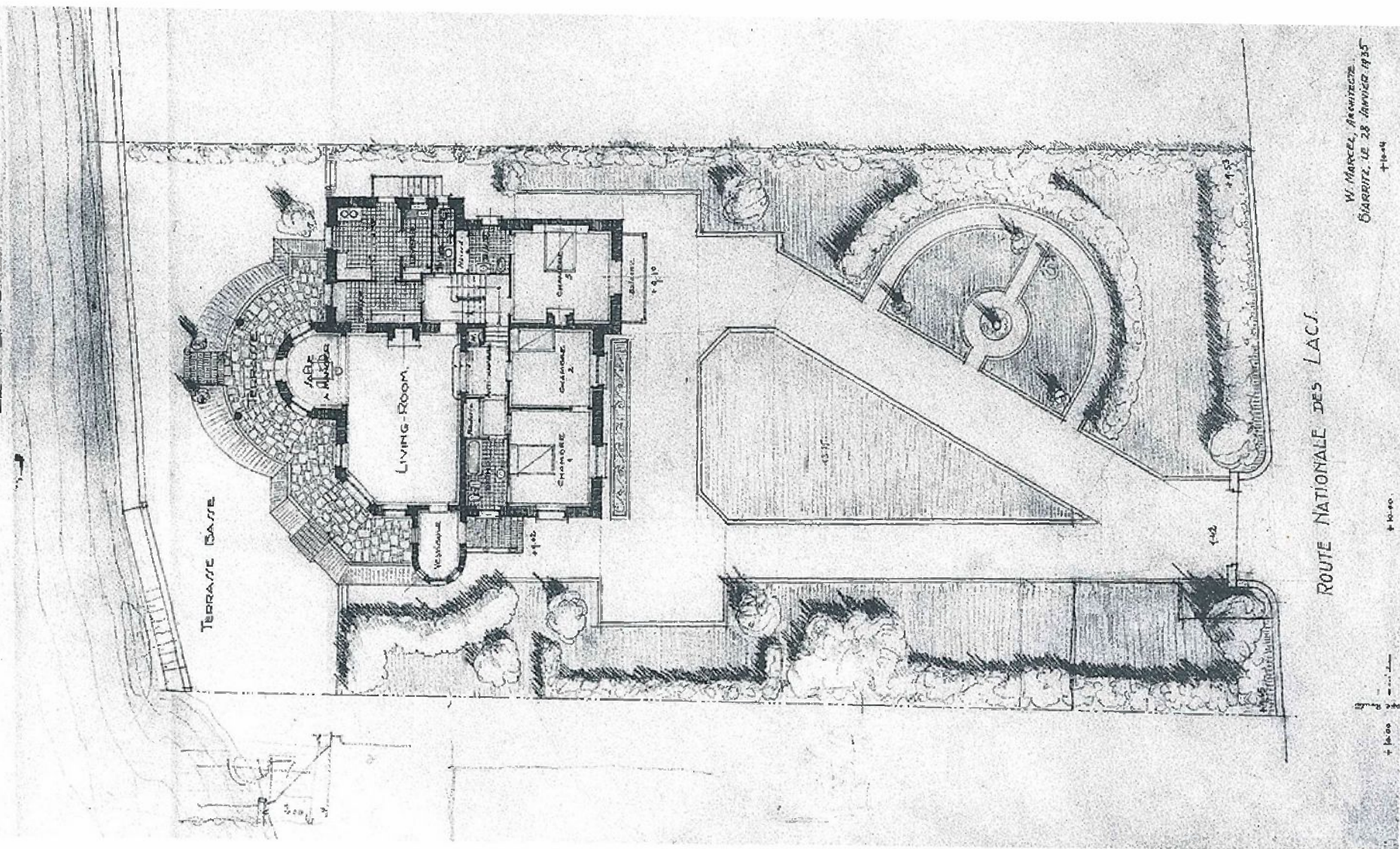
Description/Intérêt : constitution de la façade, faux colombage et garnissage en brique. vocabulaire de l'encorbellement avec fausse solives béton en saillie.

PROJET DE VILLA

A HOSSEGOR.

MR. CAULONQUE, PROPRIÉTAIRE.

LE LAC.

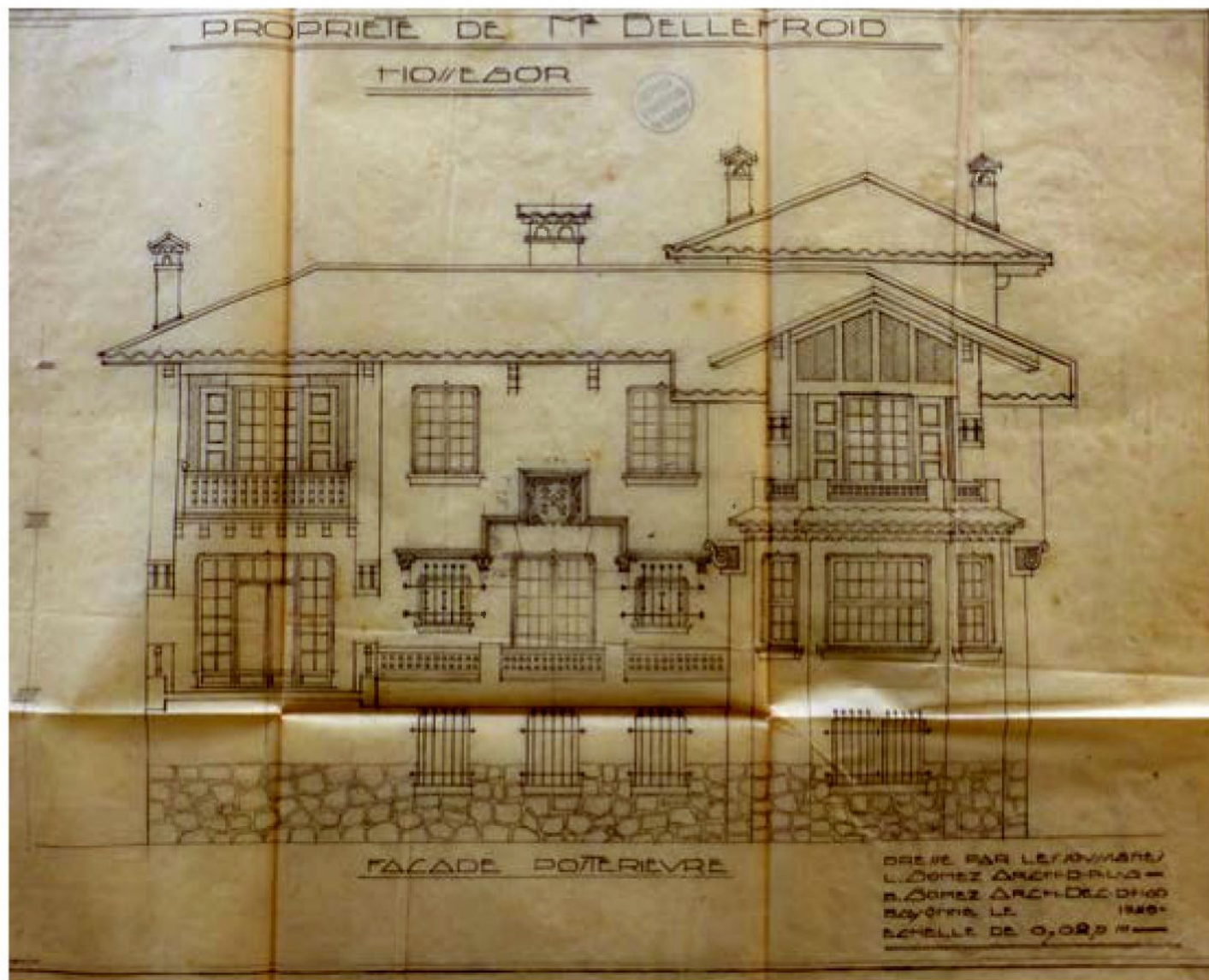


Titre du document : Villa Regeal (aujourd'hui Ong Cop), par William Marcel

Date : 1935

Côte et Source : Hossegor, Architecture et identité régionale; Cl. Laroche

Description/Intérêt : dessin du Rez de Chaussée et composition du jardin.

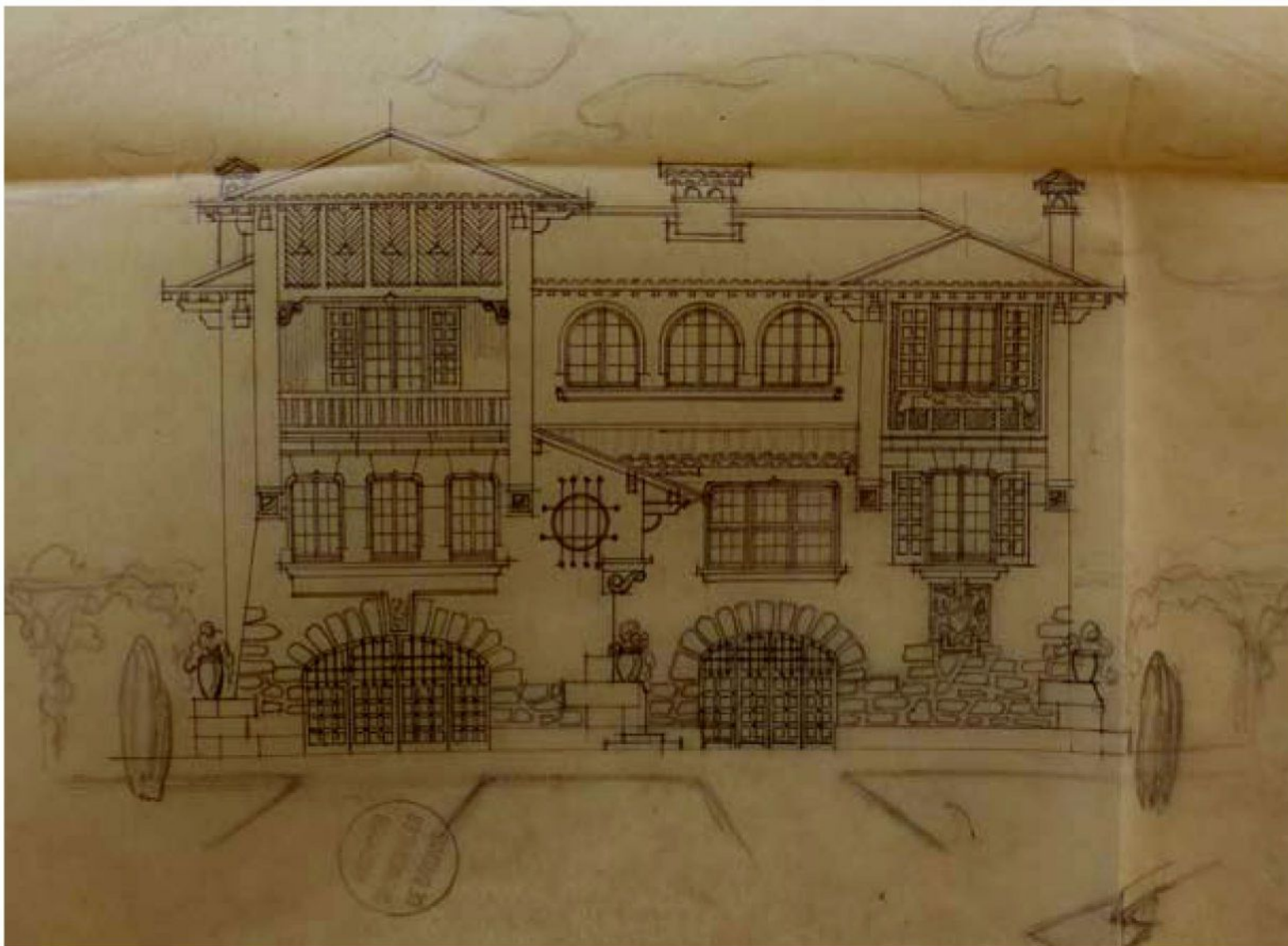


Titre du document : Façade pour le projet de la maison de M. Bellefroid à Hossegor, dite villa Aguilera - façade arrière

Date : 1927-1931

Côte et Source : Archives de Bayonne, fonds Gomez

Description/Intérêt : architecture de la façade, gabarits, détail des menuiseries, parements de briques, etc...

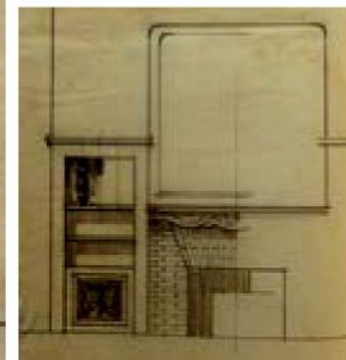
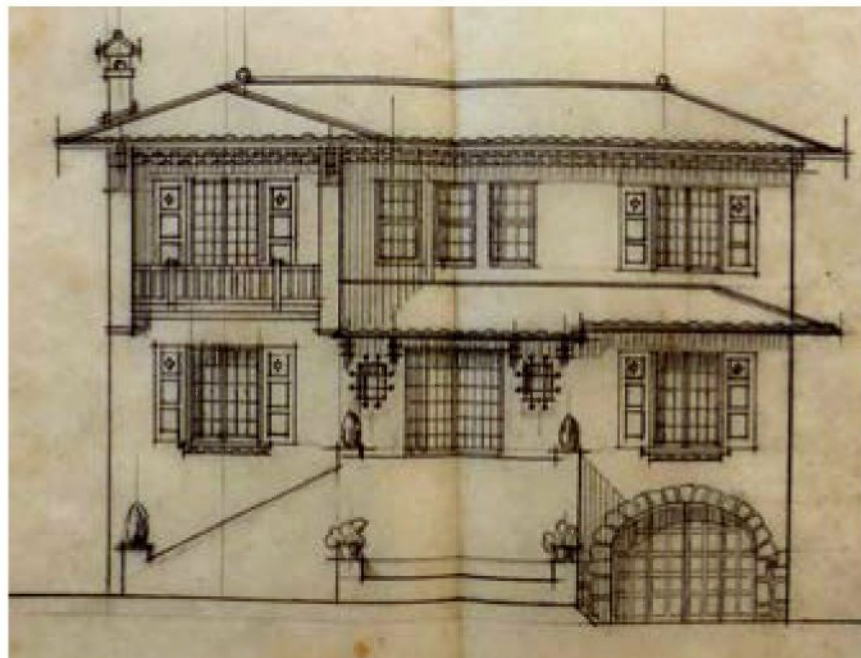
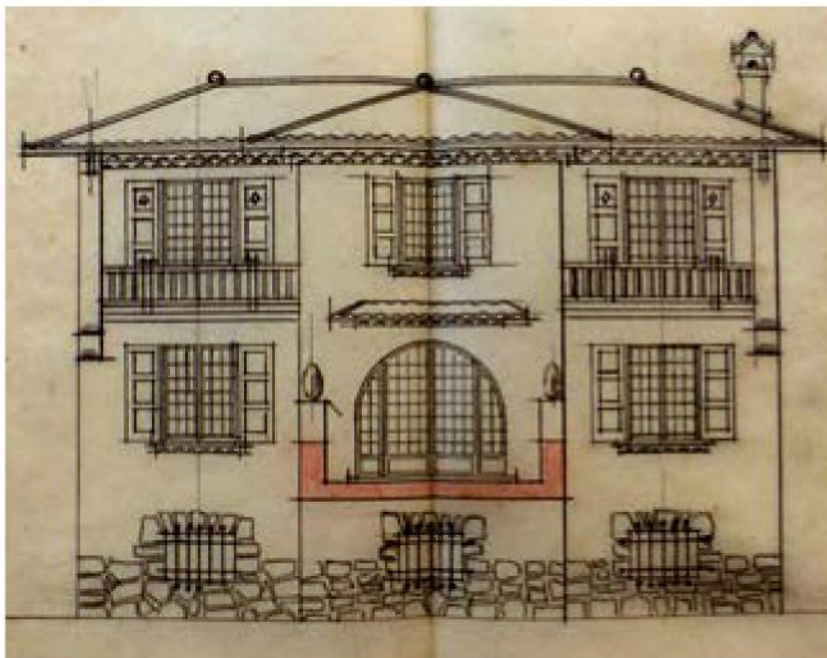


Titre du document : Façade pour le projet de la maison de M. Bellefroid à Hossegor, dite villa Aguilera - façade avant

Date : 1927-1931

Côte et Source : Archives départementales de Bayonne, fonds Gomez

Description/Intérêt : architecture de la façade, gabarits, détail des menuiseries, parements de briques, etc...

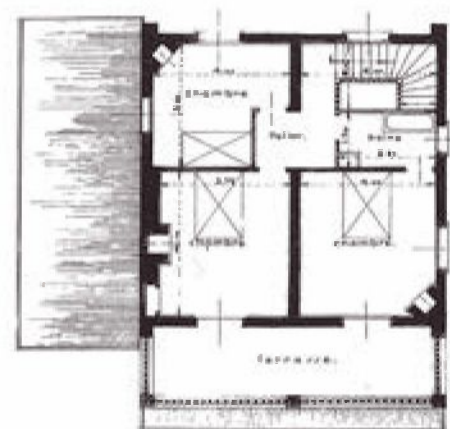


Titre du document : Façade pour le projet de la maison de M. Bellefroid

Date : 1927-1931

Côte et Source : Archives départementales de Bayonne, fonds Gomez

Description/Intérêt : architecture de la façade, gabarits, détail des menuiseries, détail des intérieurs

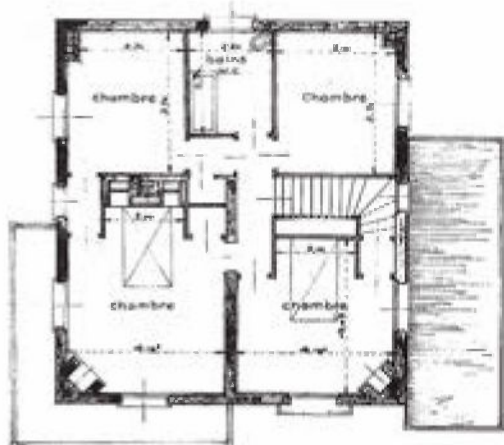


Titre du document : villa le Repos, par Louis Lagrange

Date : 1929

Côte et Source : Hossegor, Architecture et identité régionale; Cl. Laroche

Description/Intérêt : Références à l'architecture landaise dans le dessin des façades et des toitures.

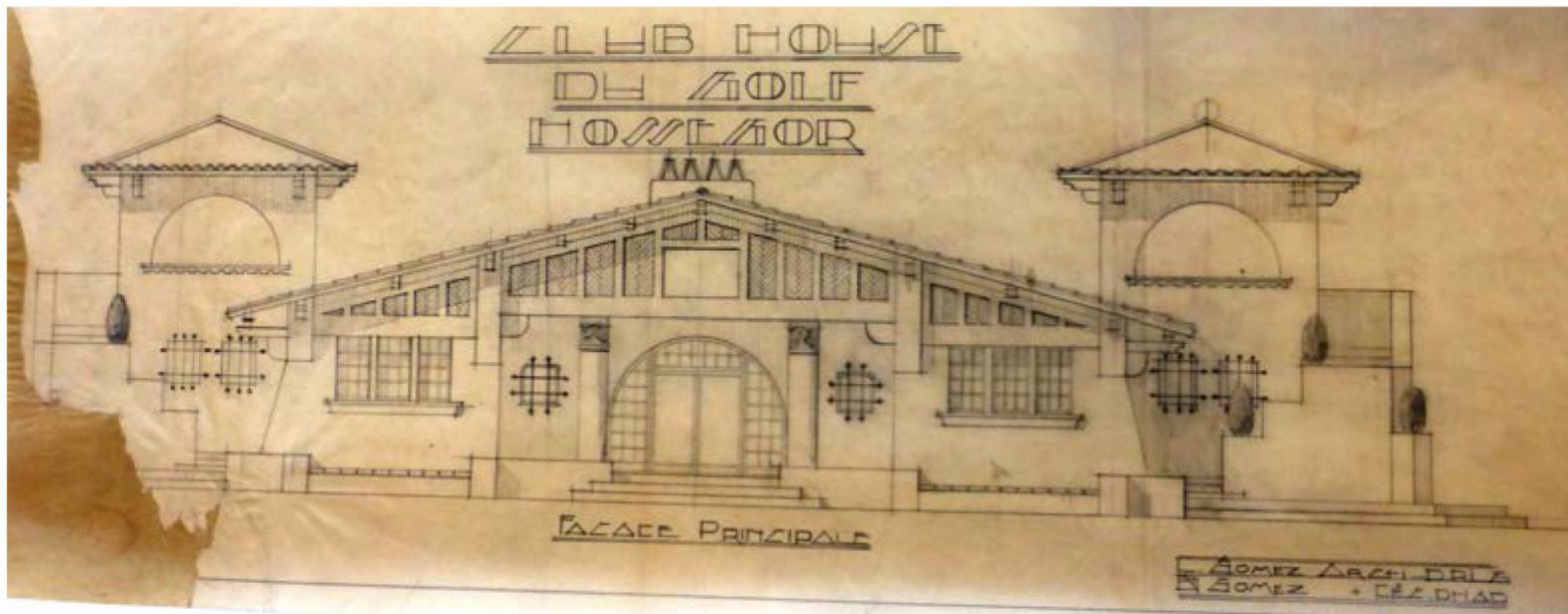


Titre du document : maison Janine, par Louis Godbarge - plan des niveaux et Hall

Date : 1924

Côte et Source : Hossegor, Architecture et identité régionale; Cl. Laroche

Description/Intérêt : ordonnancement de la maison autour du Hall, pièce d'accueil, de réception et de desserte.

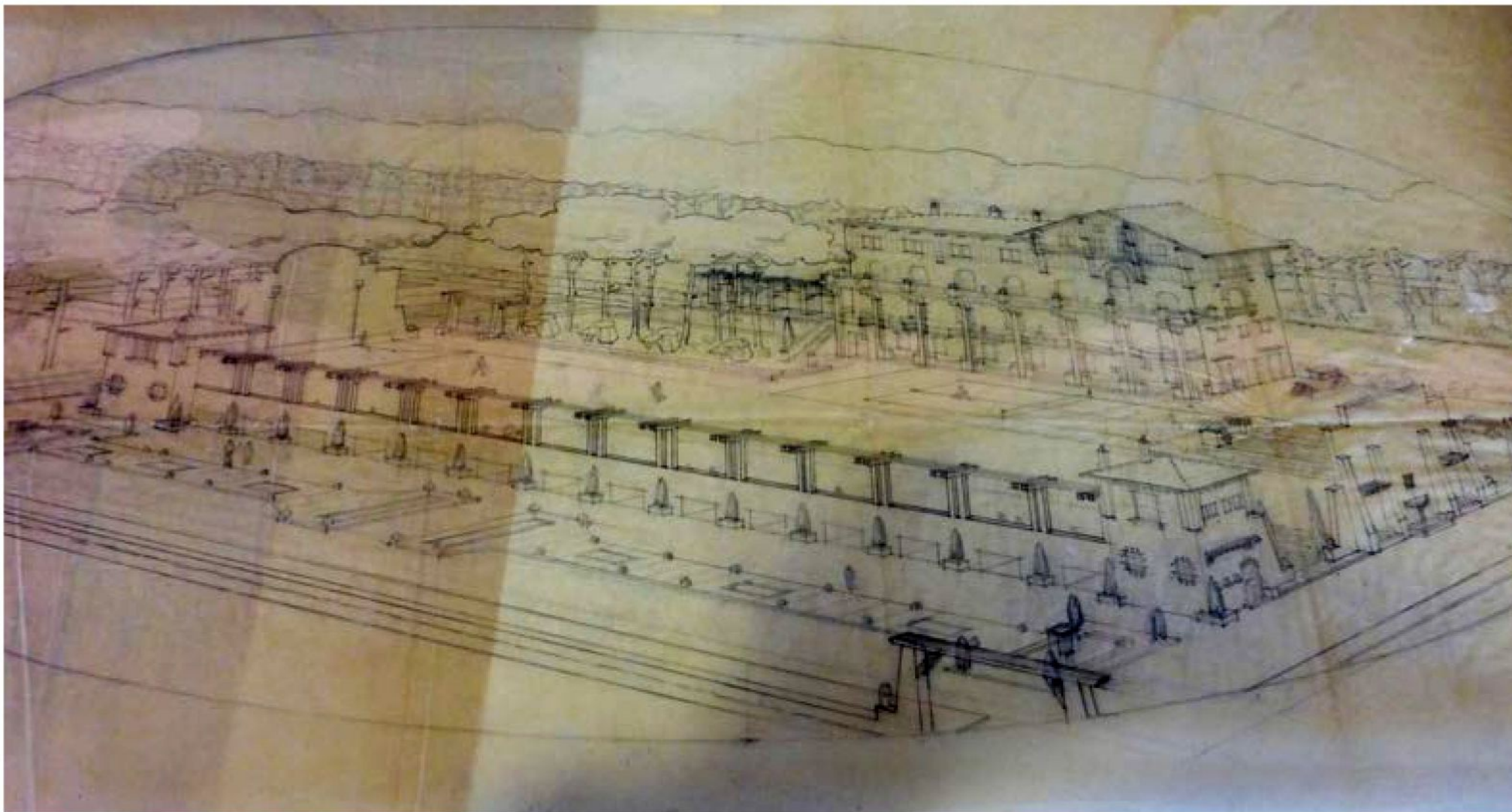


Titre du document : construction du club house du Golf d'Hossegor, Gomez

Date : 1927, 1930

Côte et Source : Archives départementales de Bayonne, fonds Gomez

Description/Intérêt : composition symétrique de l'édifice public, renforcée par la présence de deux pavillons latéraux. Valorisation du porche d'entrée par de larges piliers. Architecture d'inspiration landaise par un large toit à faible pente.



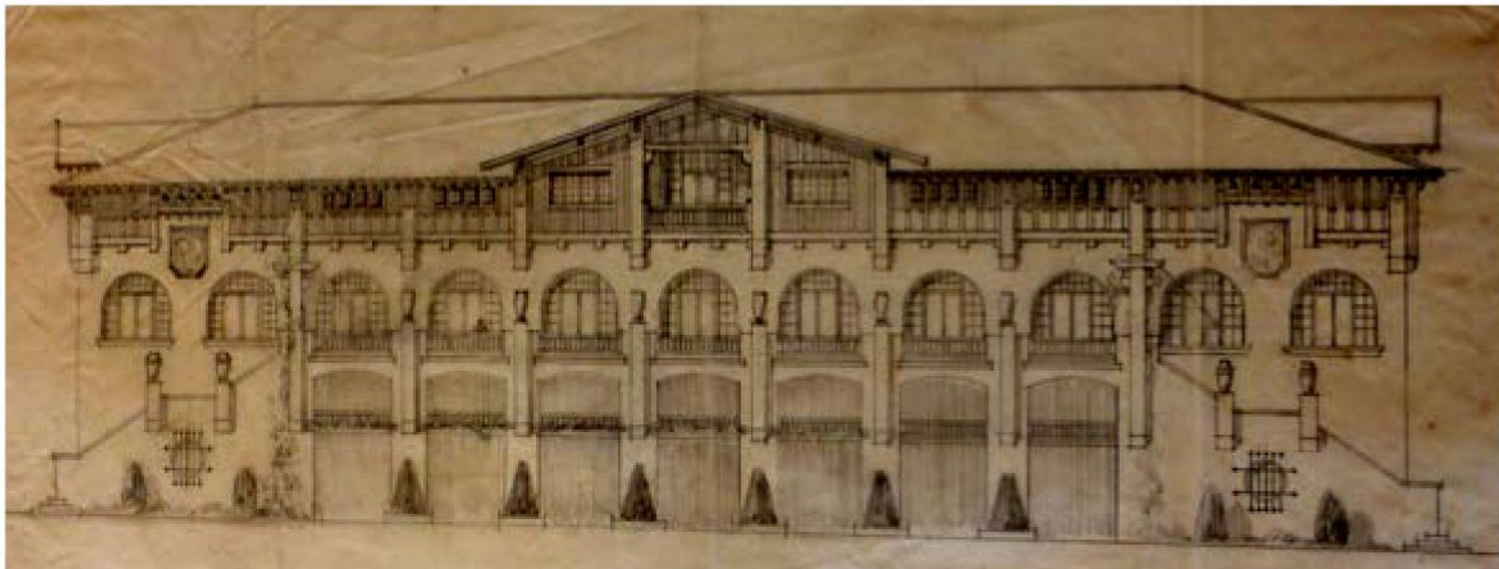
75

Titre du document : Projet de construction du sporting, Gomez / Gorbargé.

Date : 1930

Côte et Source : Archives départementales de Bayonne, fonds Gomez

Description/Intérêt : représentation axonométrique représentant le bâtiment, les espaces extérieurs et la pergola formant une enceinte, présence des pins

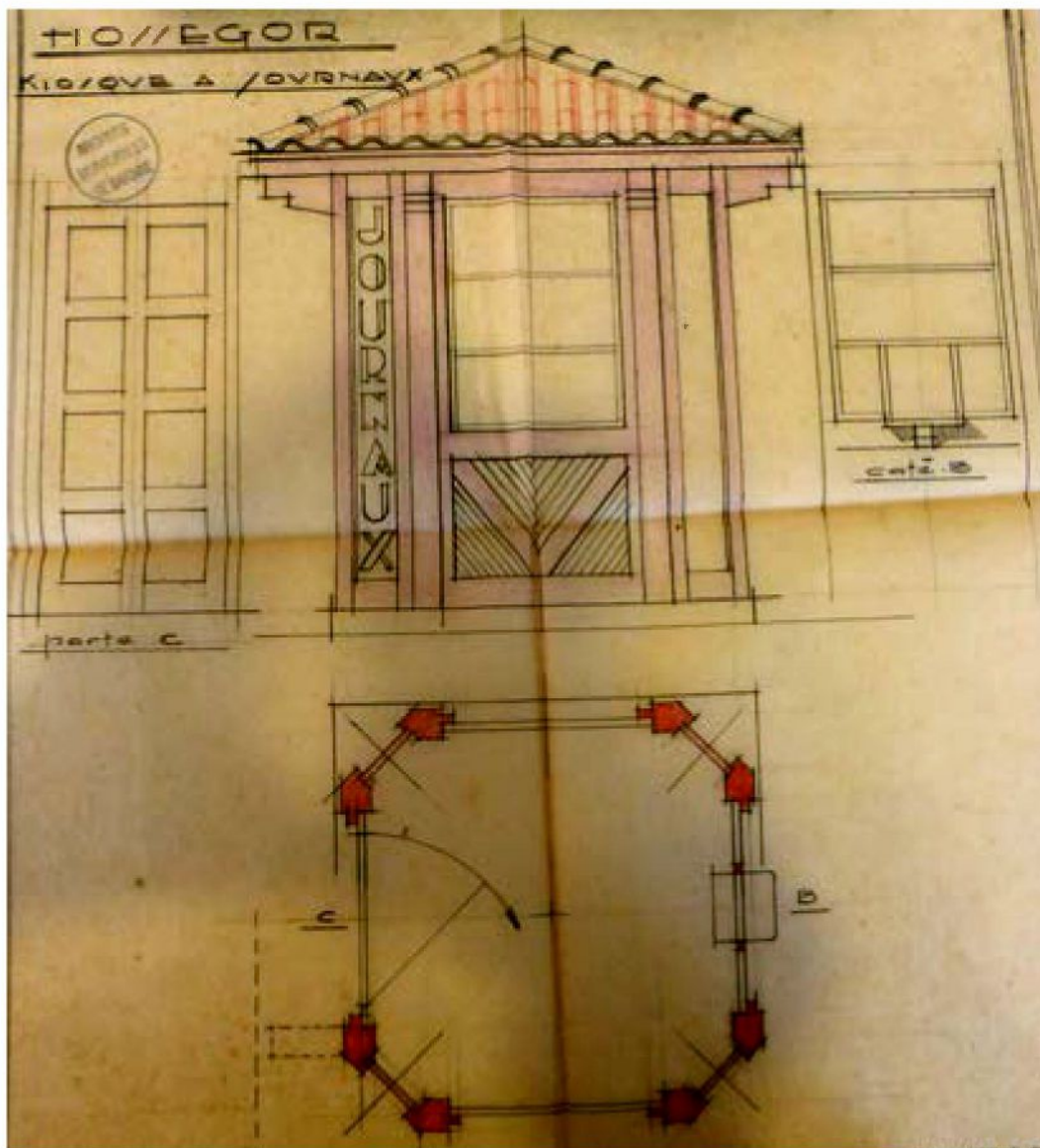


Titre du document : Projet de construction, Gomez.

Date : 1927-1928 et 1931-1932

Côte et Source : Archives de Bayonne, fonds Gomez

Description/Intérêt : construction de l'ensemble en 2 phases distinctes.

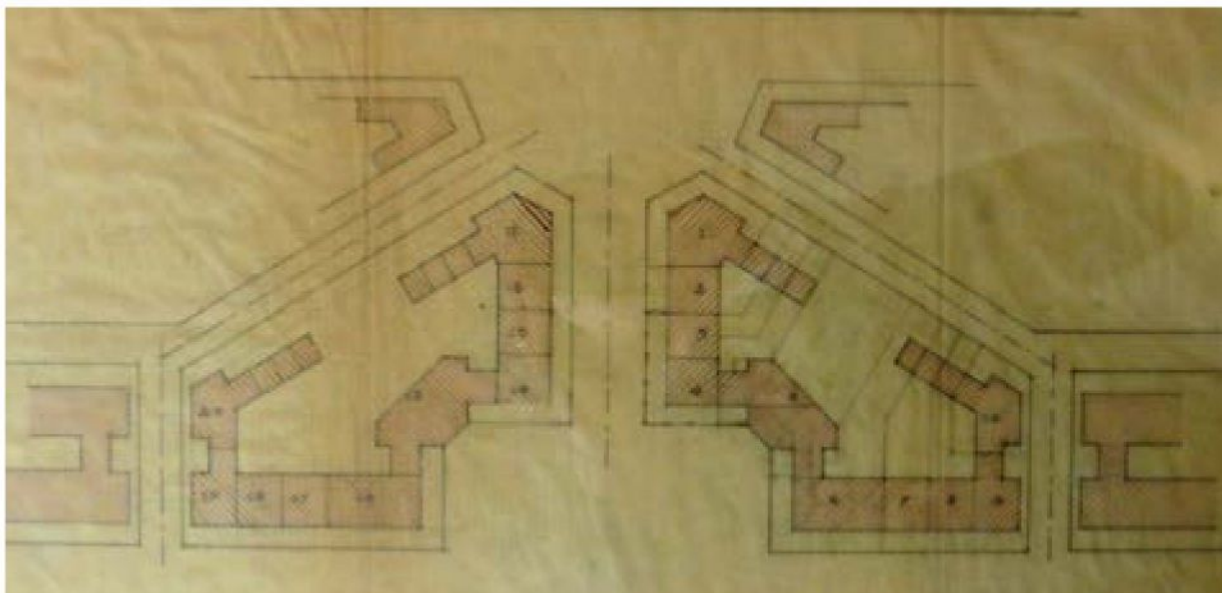


Titre du document : Kiosque à journaux

Date : 1930

Côte et Source : Archives départementales de Bayonne, fonds Gomez

Description/Intérêt : les ouvrages publics secondaires font l'objet d'une réflexion architecturale

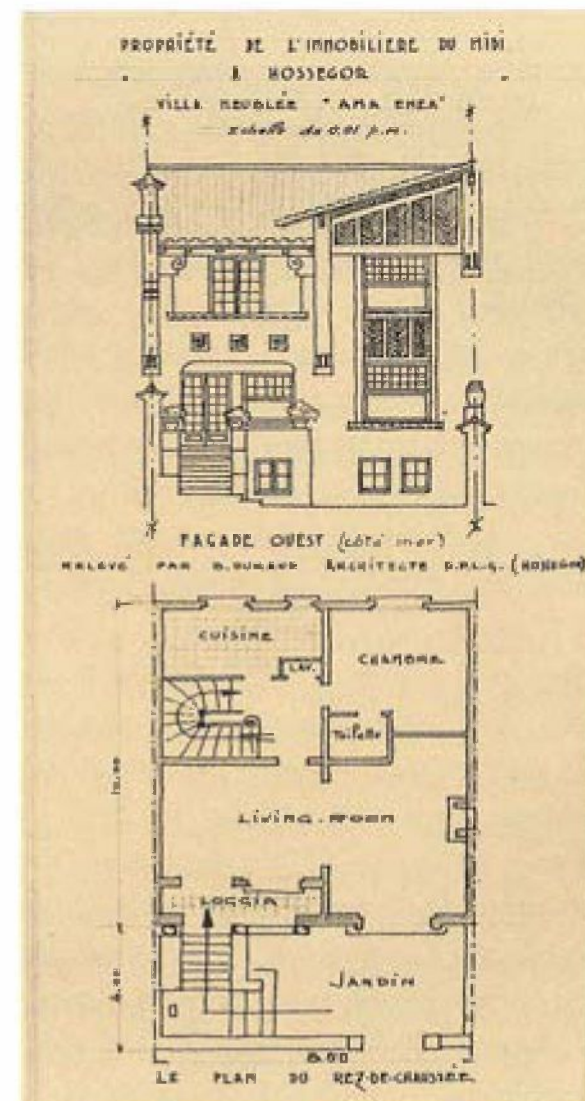


Titre du document : plan de composition d'ensemble

Date : 1927-1928

Côte et Source : Archives départementales de Bayonne, fonds Gomez

Description/Intérêt : ordonnancement et régularité du parcellaire, forme urbaine organisée pour former la place des Landais

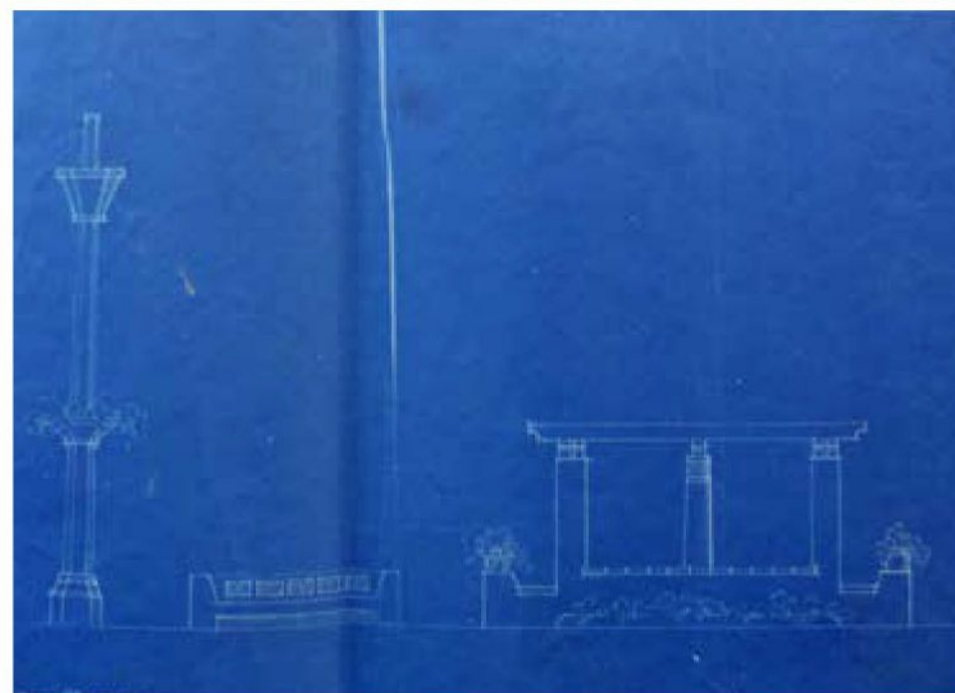
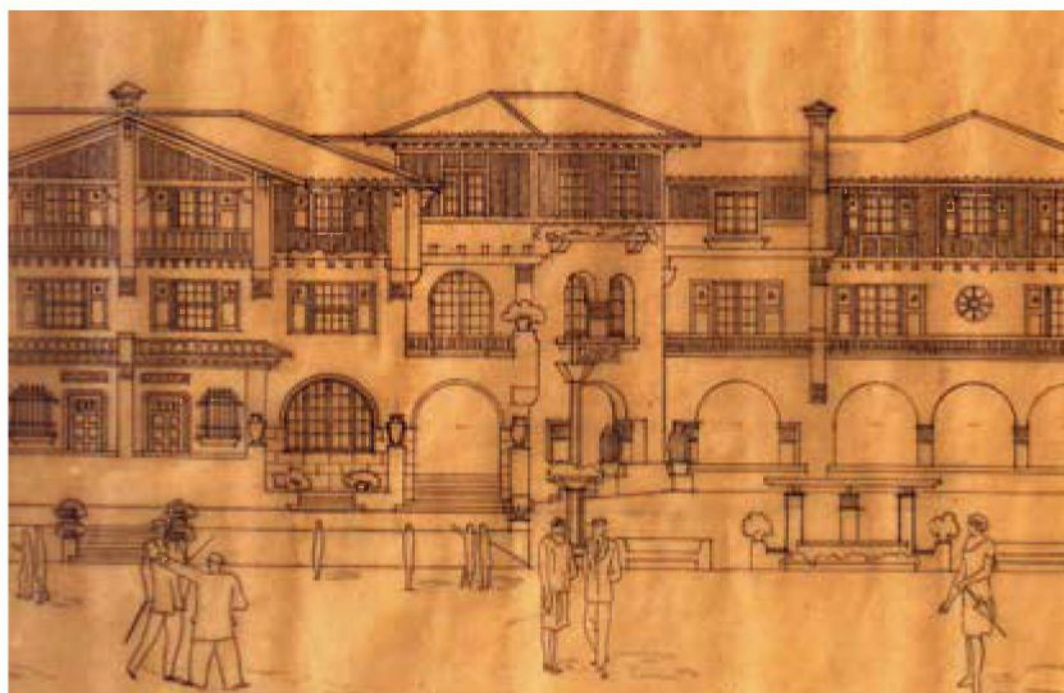
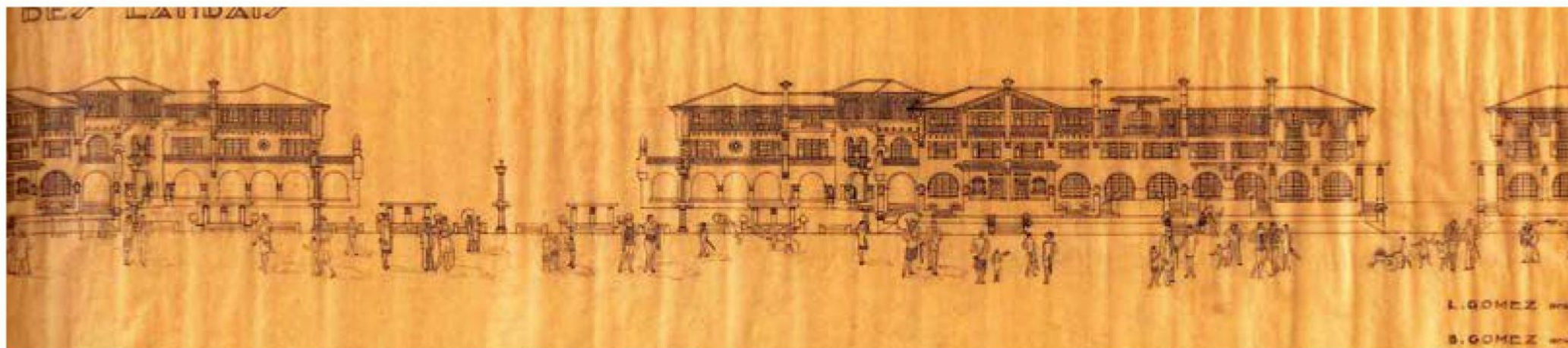


Titre du document : Ilot C, Ama Enea, type B1

Date : non daté

Côte et Source : Hossegor, Architecture et identité régionale; Cl. Laroche

Description/Intérêt : typologie de maison de ville constituant le front de mer. Façade et plan d'organisation intérieur



Titre du document : plan de façades vers l'océan

Date : 1927-1928

Côte et Source : Archives départementales de Bayonne, fonds Gomez

Description/Intérêt : ordonnancement de l'ensemble, rythme, régularité et variations de l'architecture. Dessin des espaces publics et du mobilier.