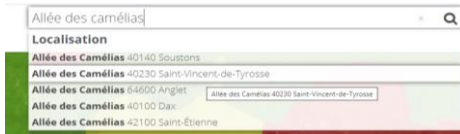


1

Avant toute chose, je prends connaissance des **précautions d'utilisation**.

2

Je renseigne une adresse et je repère le pictogramme de localisation. Je fais glisser la carte si besoin pour trouver mon terrain.

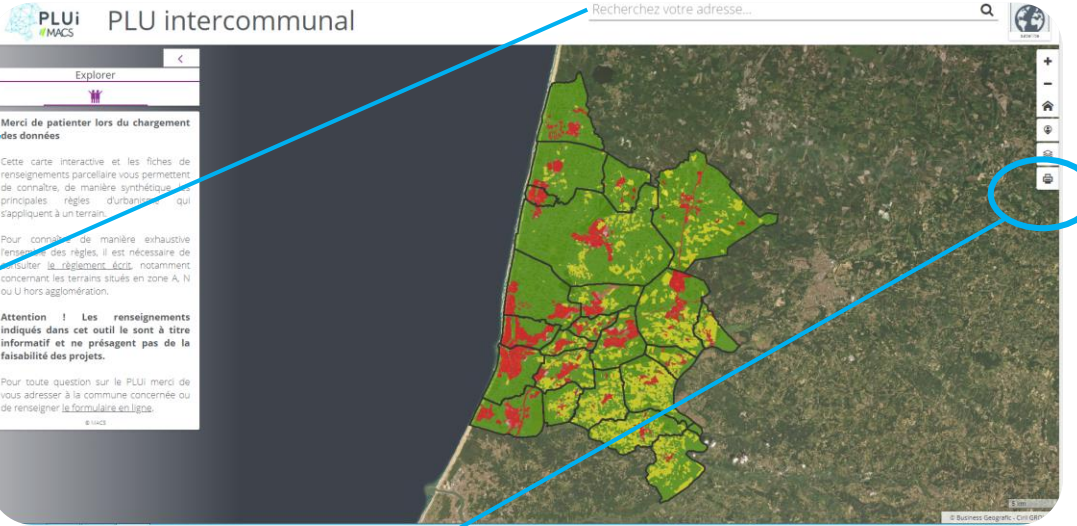
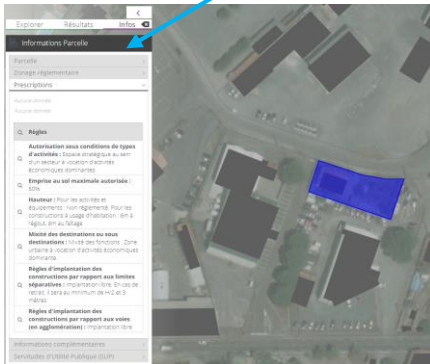


3

Je clique sur mon terrain

4

Je consulte l'encart à gauche de mon écran pour connaître les règles qui s'appliquent (zonage, prescriptions et servitudes)



5

Je peux imprimer une fiche synthétique des règles applicables à mon terrain

